

平成28年 業務統計



JA6848「なまはげ」

秋田県消防防災航空隊



AKITA AIR RESCUE CREW

目 次

1 消防防災航空隊の概要	
（１）秋田県消防防災航空隊沿革	1
（２）秋田県消防防災航空隊の組織及び運航体制	2
（３）活動領域（任務）	3
（４）消防防災ヘリコプターの要請方法	4
（５）消防防災ヘリコプター備蓄燃料配置一覧表	5
（６）消防防災ヘリコプター主要性能・諸元	6
2 運 航 状 況	
（１）緊急運航出動状況	7
（２）緊急運航前年比較	8
（３）月別運航活動状況	9
（４）年別運航活動状況	10
（５）地区別緊急活動状況図	12
（６）各種別活動件数等	
（ア）救急活動	13
（イ）救助活動	14
（ウ）火災防ぎょ活動	17
（エ）災害応急対策活動	17
（オ）広域航空消防防災応援に関する活動	17
（カ）広域航空消防防災応援協定等に基づく受援	18
（キ）災害予防対策活動	19
・各種防災訓練等	
・災害危険箇所等の調査	
・住民への災害予防広報	
・その他	
（ク）一般行政活動	20
（ケ）整備・試験飛行	20
（７）点検整備状況	21
3 自隊訓練状況等	
（１）月別実機訓練内訳	22
（２）月別地上訓練内訳	23
（３）月別実機訓練・地上訓練実績	24
（４）臨時離着陸場一覧	25

* 活動状況（写真）

1 消防防災航空隊の概要

(1) 秋田県消防防災航空隊沿革

経 過

平成 5 年 3 月	「航空消防防災体制整備の推進」(消防庁次長通知)
平成 6 年 3 月	秋田県航空消防防災体制整備計画策定
平成 9 年 10 月～ 10 年 3 月	秋田県消防防災ヘリコプター導入委員会において 4 回 にわたり検討協議
平成 11 年 3 月 30 日	秋田県消防防災ヘリコプター導入
平成 11 年 4 月 1 日	秋田県消防防災航空隊発足 (第一期 消防吏員 8 名併任発令) (朝日航洋秋田基地・格納庫事務所、借り上げ)
平成 11 年 4 月 2 日	秋田県消防防災航空隊就航式
平成 11 年 11 月 30 日	航空隊基地完成
平成 11 年 12 月 16 日	航空隊基地開所式 本格運航開始
平成 13 年 4 月 1 日	隊員交替(第二期 消防吏員 4 名併任発令) 「秋田県消防防災ヘリコプターによる交通遠隔地への 救急活動出動基準」試験運用開始
平成 13 年 10 月 1 日	上記、本格運用開始
平成 14 年 4 月 1 日	生活環境文化部消防防災課から総務部に編入となり、 総務部総合防災課となる 隊員交替(第三期 消防吏員 4 名併任発令)
平成 15 年 4 月 1 日	隊員交替(第四期 消防吏員 2 名併任発令)
平成 16 年 4 月 1 日	隊員交替(第五期 消防吏員 3 名併任発令) 秋田県消防防災ヘリコプター運航の手引き一部改正 緊急消防援助隊登録(航空消防隊)
平成 16 年 11 月 17 日	県内第三次医療機関への「秋田県消防防災ヘリコプター 夜間救急搬送」運用開始
平成 17 年 4 月 1 日	隊員交替(第六期 消防吏員 3 名併任発令)
平成 17 年 5 月 9 日	総務部総合防災課から知事公室総合防災課となる
平成 18 年 4 月 1 日	隊員交替(第七期 消防吏員 2 名併任発令)
平成 19 年 4 月 1 日	隊員交替(第八期 消防吏員 3 名併任発令)
平成 20 年 4 月 1 日	隊員交替(第九期 消防吏員 3 名併任発令)
平成 21 年 4 月 1 日	隊員交替(第十期 消防吏員 2 名併任発令)
平成 22 年 4 月 1 日	知事公室総合防災課から総務部総合防災課となる
平成 22 年 4 月 1 日	隊員交替(第十一期 消防吏員 4 名併任発令)
平成 23 年 4 月 1 日	隊員交替(第十二期 消防吏員 2 名併任発令)
平成 24 年 4 月 1 日	隊員交替(第十三期 消防吏員 2 名併任発令)
平成 25 年 4 月 1 日	隊員交替(第十四期 消防吏員 3 名併任発令)
平成 26 年 4 月 1 日	隊員交替(第十五期 消防吏員 3 名併任発令)
平成 27 年 4 月 1 日	隊員交替(第十六期 消防吏員 2 名併任発令)
平成 28 年 4 月 1 日	隊員交替(第十七期 消防吏員 3 名併任発令)

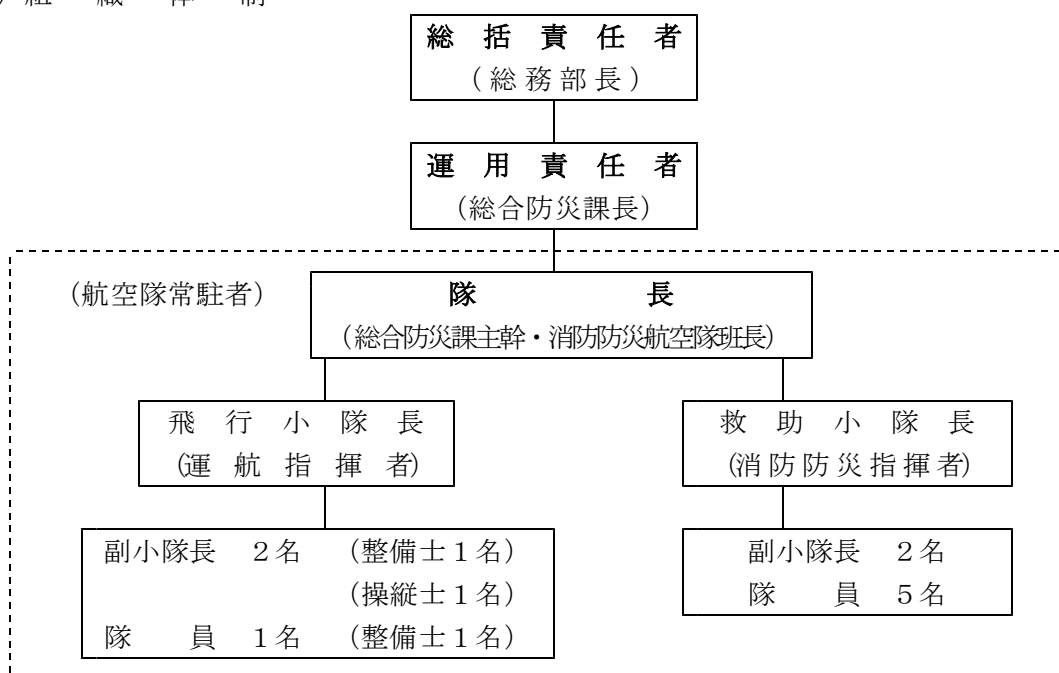
(2) 秋田県消防防災航空隊の組織及び運航体制

消防防災航空隊基地は、航空隊員が365日体制をとっている。

運航時間は、午前8時30分から午後5時15分までの間であるが、緊急の場合には、日の出から日没までとする。(耐空検査、整備等を除く)

なお、夜間救急搬送については、昼間運航時間内に出動の要請があったものに限って実施するが、積雪期は中止とする。(平成16年11月17日から実施)

1) 組織体制



※ 常駐人員は救助小隊5名、操縦士1名、整備士1名以上

2) 消防防災航空隊基地概要

敷地面積	16,040.00 m ²
建築面積	1,625.90 m ²
延床面積	2,322.48 m ²
構造	鉄骨造2階建

※エプロンスポットには、4機の駐機が可能となっており、また、格納庫内は同時に3機の収納が可能。(BK117・2機、ベル412・1機を想定)

3) 消防防災航空隊の所在地

〒010-1211

秋田県秋田市雄和椿川字山籠40-1

TEL 018-886-8103

FAX 018-886-8105

(3) 活動領域(任務)

消防防災ヘリコプターの特性を十分に活用する事ができ、かつ、その必要性が認められる場合に運航するものとする。

- 1) 救急活動
 - ア 山村、へき地等からの救急患者の搬送
 - イ 傷病者発生地への医師の搬送及び医療器材等の輸送
 - ウ 高度医療機関への傷病者の転院搬送

- 2) 救助活動
 - ア 河川、湖沼、海岸等での水難事故及び山岳遭難事故等における捜索・救助
 - イ 高層建物火災における救助
 - ウ 山崩れ等の災害により、陸上から接近できない被災者の救助
 - エ 高速道路等での事故等における救助

- 3) 火災防ぎょ活動
 - ア 林野火災等における空中からの消火活動
 - イ 大規模火災における状況把握、情報収集及び住民への避難誘導等の広報並びに被害状況調査

- 4) 災害応急対策活動
 - ア 地震、台風、豪雨等自然災害の状況把握、情報収集
 - イ ガス爆発、高速道路での大規模事故等の状況把握、情報収集
 - ウ 被災地等への緊急物資、医薬品等の輸送及び応援要員、医師等の搬送
 - エ 各種災害時における住民への避難誘導及び警報等の伝達

- 5) 広域航空消防防災応援に関する活動

- 6) 災害予防対策活動
 - ア 災害危険箇所等の調査
 - イ 各種防災訓練等の参加
 - ウ 住民への災害予防の広報

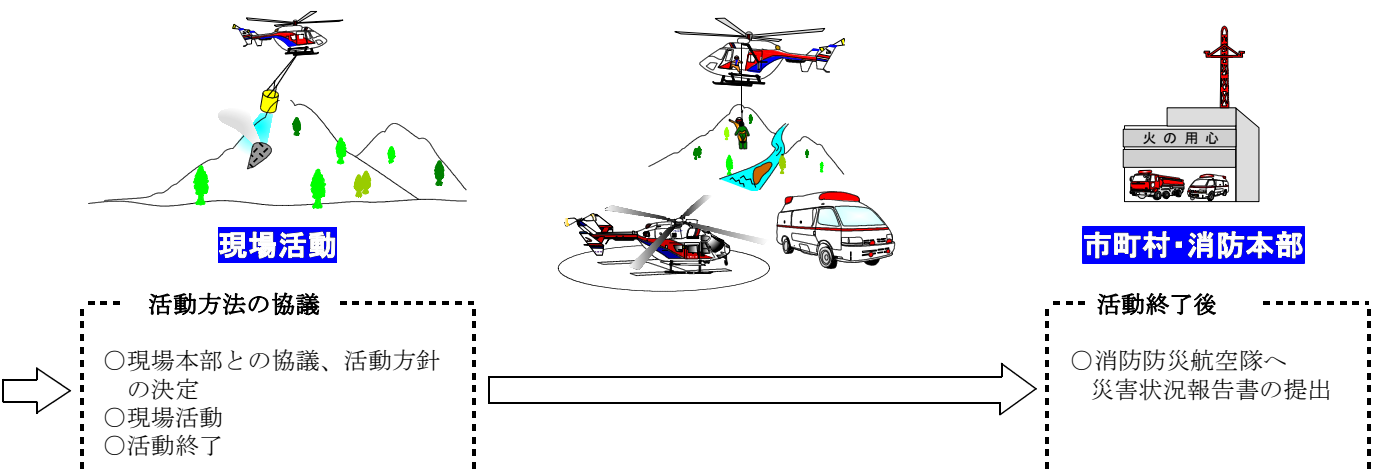
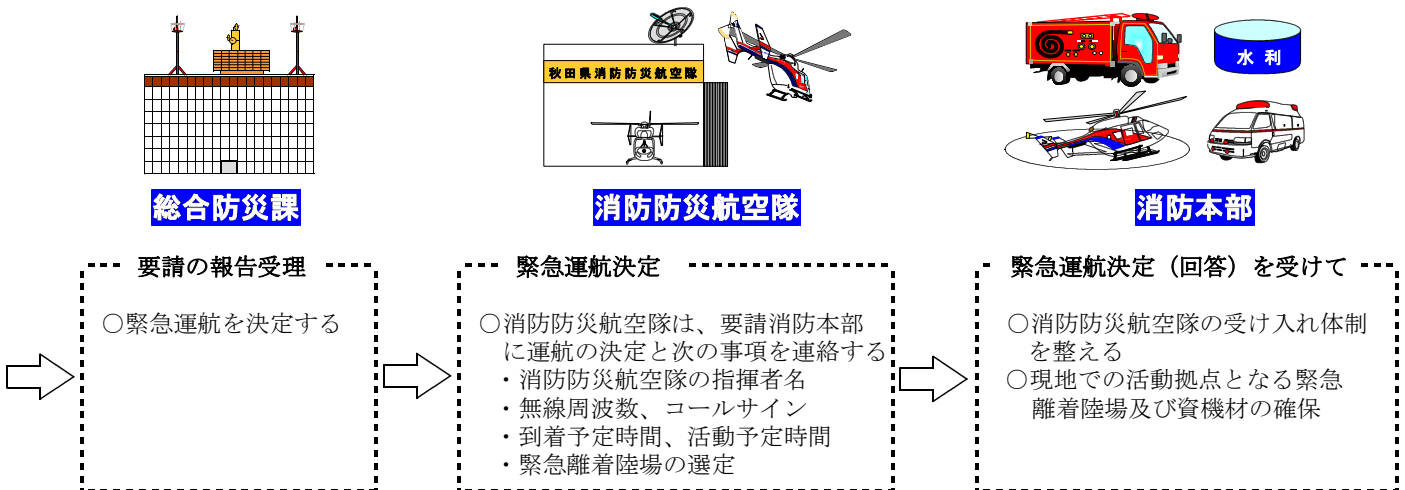
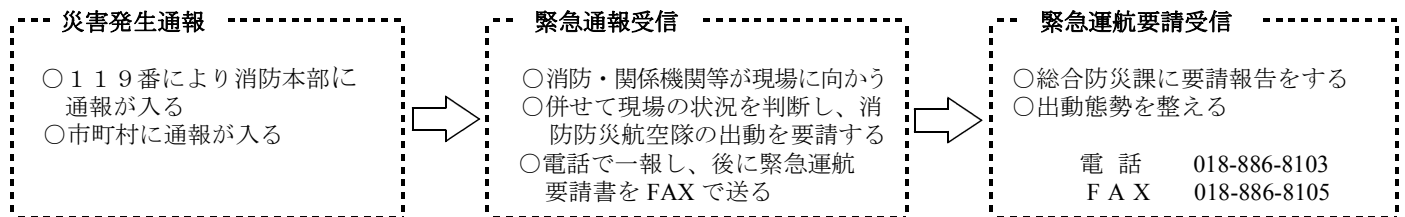
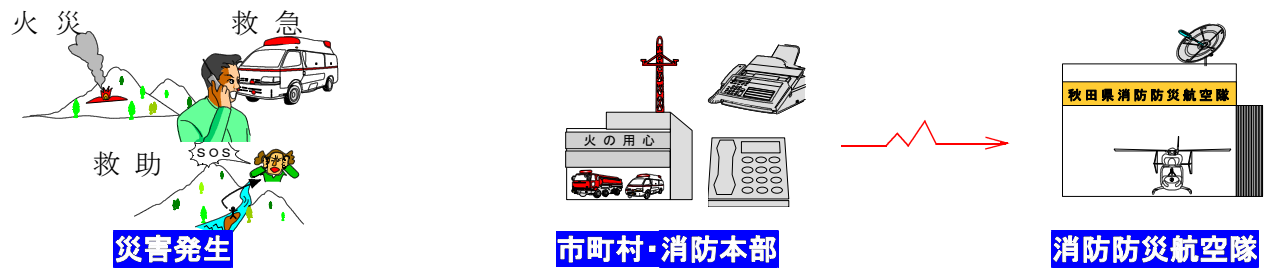
- 7) 自隊訓練のための活動

- 8) その他運用責任者が認めた活動(一般行政活動等)

(4) 消防防災ヘリコプターの要請方法

消防防災ヘリコプターを要請する場合は各市町村長、もしくは各消防本部の消防長が要請する。

【緊急出動要請のフローチャート】



(5) 消防防災ヘリコプター備蓄燃料配置一覧表

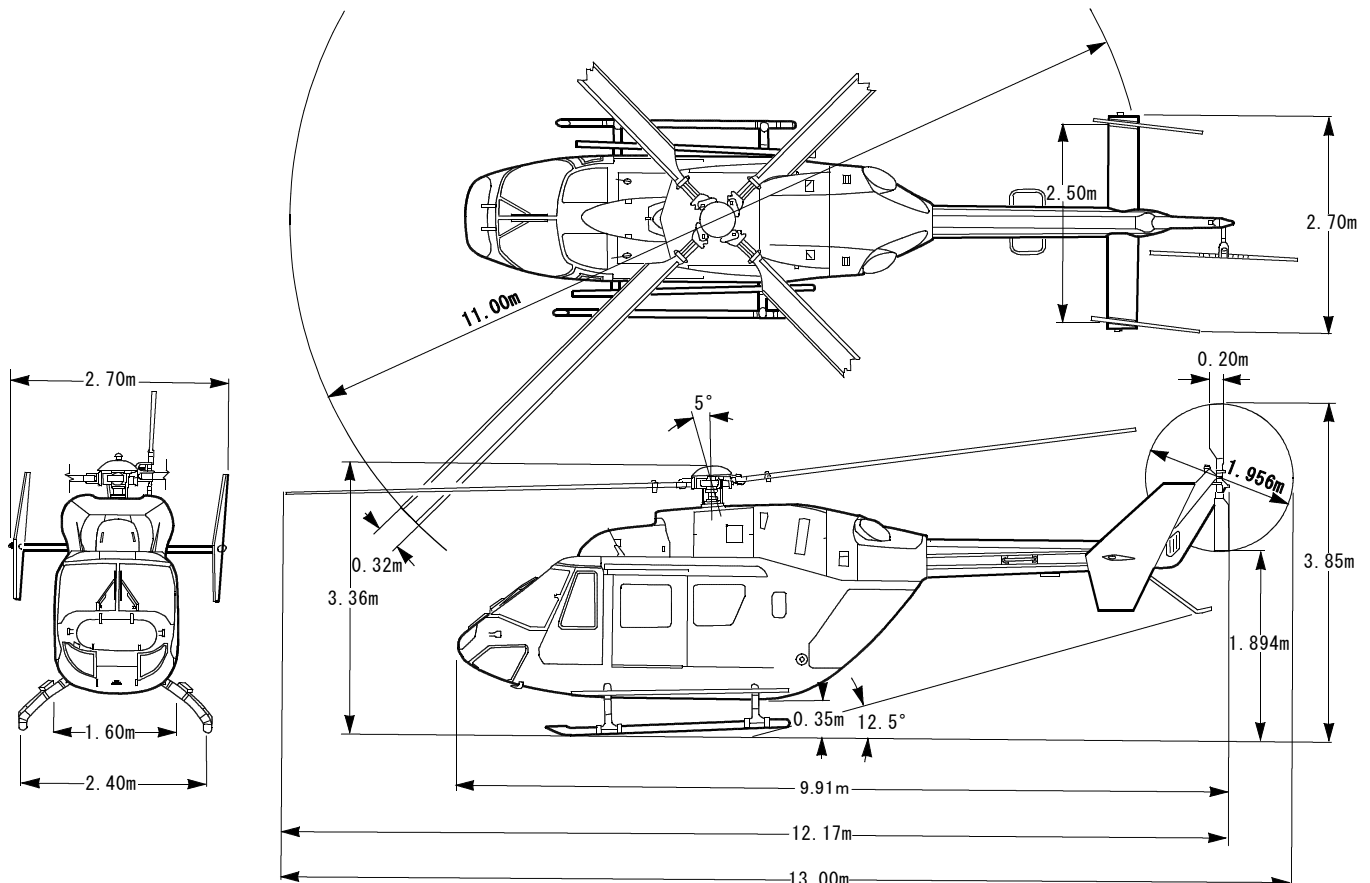
航空燃料（JET A-1・ドラム缶2本）を県内10消防本部に保管を依頼し、半年サイクルで交換を行っています。

番号	消防本部名	保管場所
1	鹿角広域行政組合消防本部	鹿角広域行政組合消防署 TEL 0186-23-5601
2	大館市消防本部	大館市消防署 TEL 0186-43-4151
3	能代山本広域市町村圏組合消防本部	能代消防署 西消防出張所 TEL 0185-55-0503
4	男鹿地区消防一部事務組合消防本部	男鹿地区消防署 TEL 0185-23-3139
5	秋田市消防本部	秋田消防署 新屋分署 TEL 018-828-3123
6	大曲仙北広域市町村圏組合消防本部	角館消防署 TEL 0187-54-2302
7	由利本荘市消防本部	本荘消防署 TEL 0184-22-0011
8	横手市消防本部	横手消防署 TEL 0182-32-1111
9	湯沢雄勝広域市町村圏組合消防本部	湯沢雄勝広域市町村圏組合消防署 TEL 0183-73-3151
10	にかほ市消防本部	にかほ市消防署 TEL 0184-38-2310

(6) 消防防災ヘリコプター主要性能・諸元

機 体	製造会社 型式登録 愛称	川崎重工業株式会社 川崎式BK117C-1 JA6848 なまはげ
	座席数	10名(操縦席含む)
エンジン 装備	最大全備重量 空虚重量 積載燃料	3,350kg 2,162kg ジェットA-1 720l(576kg)
	製造会社 型式 連続最大出力 最高速度 巡航速度 航続時間 限界高度 燃料消費量	ターボメカ社 ターボメカ式アリエル1E2 692SHP×2基 278km/h 220km/h 2h20min 4,500m 250l(200kg)/h
搭載 装備 品	担架装置 救助ウインチ サーチライト カーゴフック スピーカー 燃料増加装置 消火装置 雪上着陸装置 リペリング装置	担架2台(付添用シート3名) ケーブル長88m(限界重量270kg) 1,600W 最大1,300kg(実用600kg) 広報用70W×16 連絡用70W×4 200l(160kg)(約50分) ペリータンク(最大容量670l) 消火バケツ(最大容量600l) スノースキッド 降下員最大4名/回

三面図 - BK117C-1型



2 運航状況

(1) 緊急運航出動状況

①月別救助・救急搬送人員

平成28年12月31日現在

月別	1月	2月	3月	4月	5月	6月	7月	8月	9月	10月	11月	12月	合計
人員				4	7	9	7	4	13	6	1		51 人

②曜日別災害出動件数

曜日	日曜	月曜	火曜	水曜	木曜	金曜	土曜	合計
件数	15	15	5	10	17	16	20	98 件

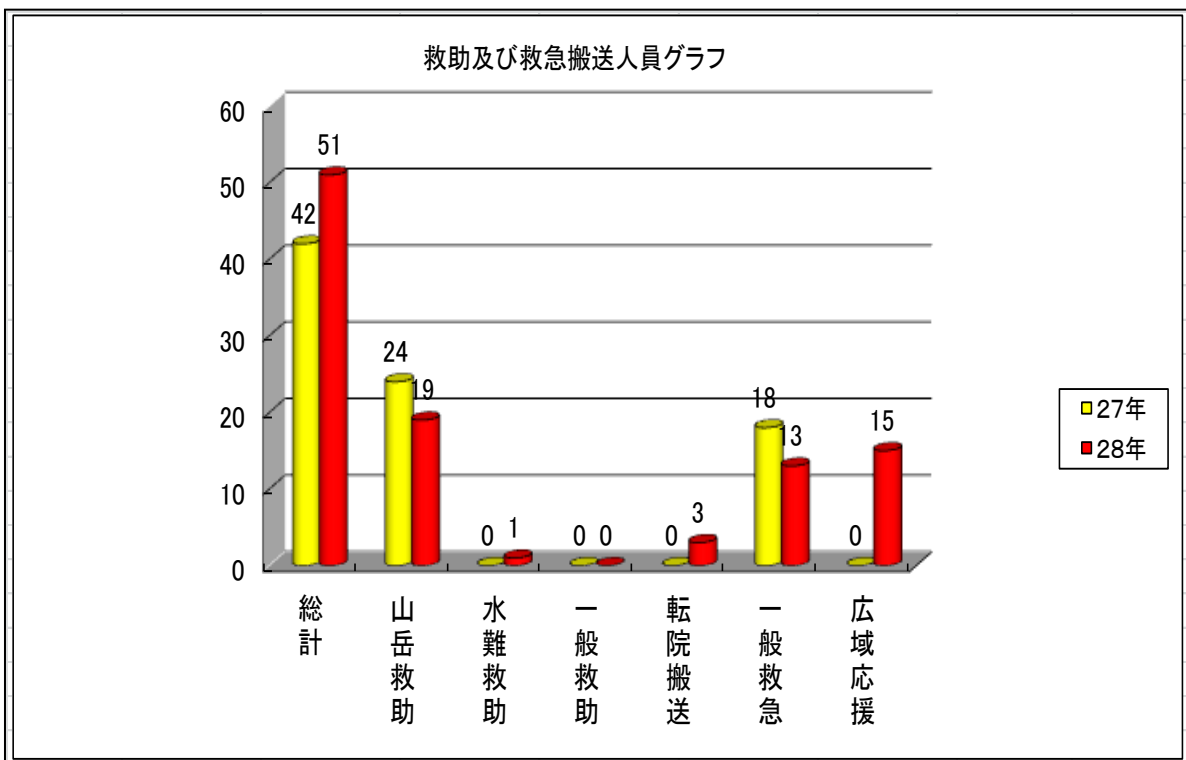
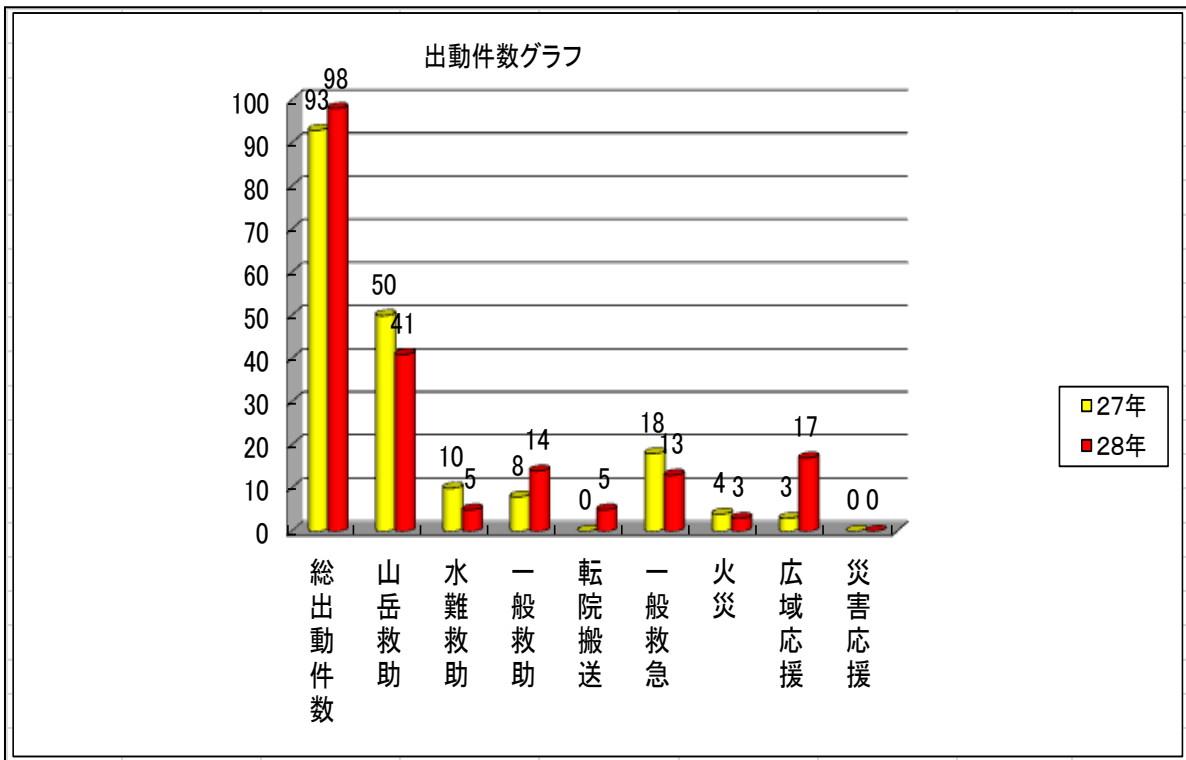
③種別災害出動状況

種別		救 助			救 急		火 災	その他 災 害	合 計
		山岳	水難	一般	転院	一般			
各件数 月別	出動件数	41 (19)	5 (1)	14 ()	5 (3)	13 (13)	3 ()	17 (15)	98 (51)
	飛行時間	58:41	4:40	20:00	4:55	6:29	5:05	24:45	124:35
1 月	出動件数								()
	飛行時間								0:00
2 月	出動件数								()
	飛行時間								0:00
3 月	出動件数								()
	飛行時間								0:00
4 月	出動件数	2 (2)		2		2 (2)			6 (4)
	飛行時間	1:45		3:00		0:45			5:30
5 月	出動件数	13 (4)	1 (1)	3		2 (2)	3		22 (7)
	飛行時間	20:38	0:30	2:45		1:02	5:05		30:00
6 月	出動件数	12 (6)		2		3 (3)			17 (9)
	飛行時間	17:18		2:15		1:42			21:15
7 月	出動件数	8 (4)		1		3 (3)			12 (7)
	飛行時間	9:47		1:40		1:23			12:50
8 月	出動件数	1 (1)				1 (1)		3 (2)	5 (4)
	飛行時間	0:35				0:25		3:45	4:45
9 月	出動件数	1						14 (13)	15 (13)
	飛行時間	1:35						21:00	22:35
10 月	出動件数	4 (2)	1		4 (2)	2 (2)			11 (6)
	飛行時間	7:03	1:20		2:25	1:12			12:00
11 月	出動件数		1	1	1 (1)				3 (1)
	飛行時間		0:45	2:05	2:30				5:20
12 月	出動件数		2	5					7 ()
	飛行時間		2:05	8:15					10:20

※ () は救助人員及び救急搬送人員

- ・救助活動後、引き続き救急搬送を行った場合、救助出動件数1件、救急出動件数1件と計上する。
- ・災害応急対策活動、広域航空消防応援活動はその他の災害に計上する。

(2) 緊急運航前年比較



(3) 月別運航活動状況

平成28年12月31日

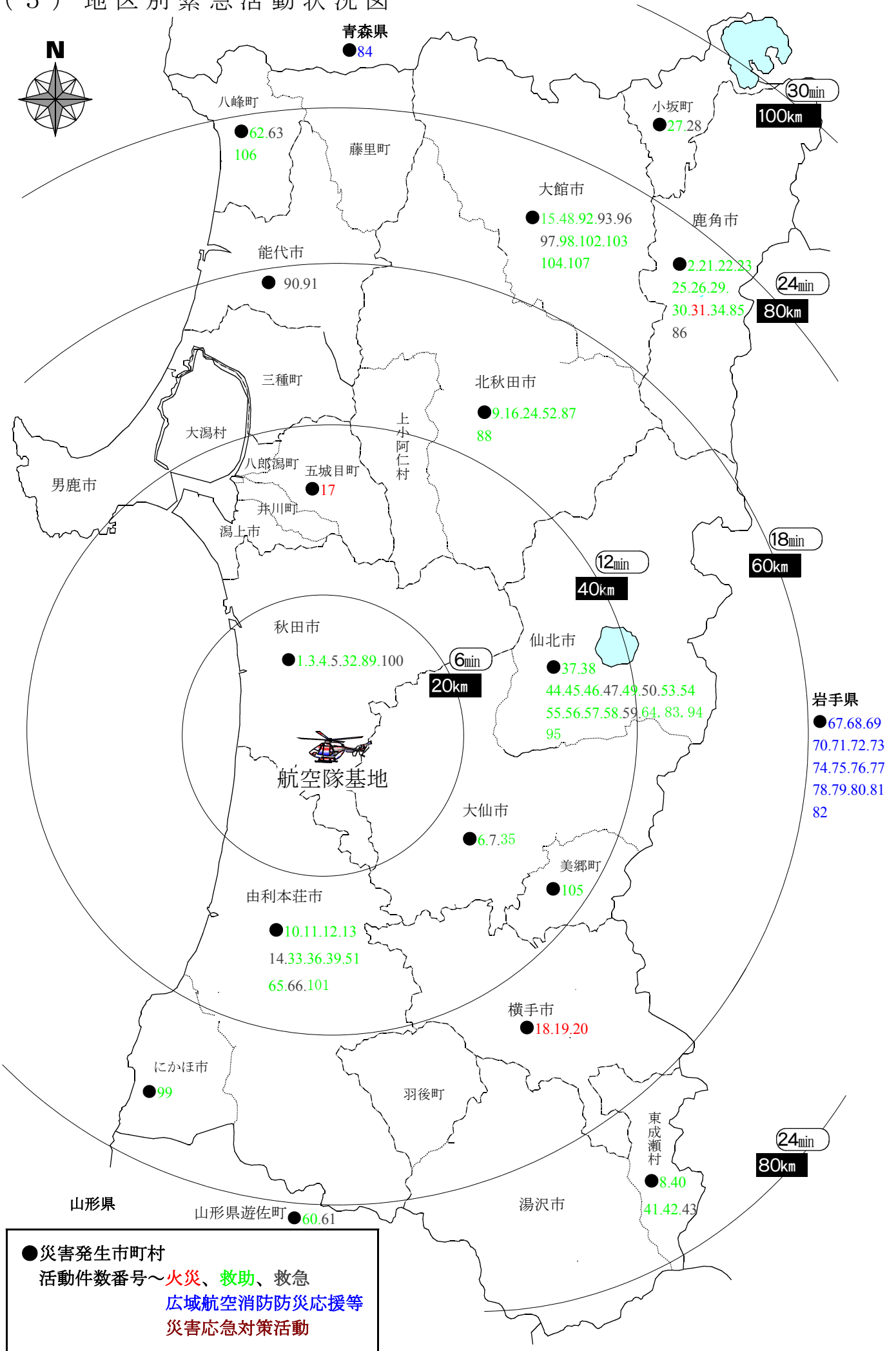
区 分	月別	1	2	3	4	5	6	7	8	9	10	11	12	合計	総計
緊急運航	救急活動	件数			2	2	3	3	1		6	1		18	107件 124:35
		時間			0:45	1:02	1:42	1:23	0:25		3:37	2:30		11:24	
	救助活動	件数			5	18	15	11	1	1	7	2	7	67	
		時間			4:45	23:53	19:33	11:27	0:35	1:35	8:23	2:50	10:20	83:21	
	火災防ぎょ活動	件数				5								5	
		時間				5:05								5:05	
	災害応急対策活動	件数												0	
		時間												0:00	
広域航空消防	件数								3	14			17		
	時間								3:45	21:00			24:45		
災害予防対策活動	災害危険個所等の調査	件数												0	
		時間												0:00	
	各種防災訓練等への参加	件数			2	3	1	2	3	3	6	1		21	
		時間			3:10	4:15	0:10	2:25	4:10	3:30	7:00	0:50		25:30	
	住民への災害予防の広報	件数												0	
		時間												0:00	
その他	件数				1					1	1	2	5		
	時間				0:35					1:20	0:40	1:05	3:40		
一般行政活動	件数							1	1					2	2件
	時間							1:30	1:30					3:00	3:00
自 隊 訓 練	件数			5	13	3	8	5	14	5	8	17	1	79	79件
	時間			7:10	13:15	3:10	10:25	7:10	17:30	6:00	8:00	19:15	1:25	93:20	93:20
試 験 飛 行 (整備状況)	件数			4	3	1	2	1		1	1		1	14	14件
	時間			5:35	2:00	0:40	0:45	0:25		0:40	0:45		0:40	11:30	11:30
合 計	件数	0	0	9	25	33	29	23	23	24	29	22	11	228	228件
	時間	0:00	0:00	12:45	23:55	38:40	32:35	24:20	27:55	32:45	29:05	26:05	13:30	261:35	261:35
運航休止日数	日数	31	29	21	5	0	5	3	0	3	1	0	16		114日

(4) 年別運航活動状況

区 分		年別	11	12	13	14	15	16	17	18	19	20	
緊 急 運 航	救急活動	件数	10	12	24	23	32	32	38	27	30	43	
		時間	8:59	13:08	24:28	17:21	32:00	34:44	38:06	28:23	32:13	34:36	
	救助活動	件数	37	34	42	59	52	67	76	45	61	57	
		時間	51:31	51:47	57:32	72:29	73:15	94:06	97:09	56:22	89:22	72:04	
	火災防ぎょ 活動	件数			14	1	2				2	11	
		時間			18:40	1:40	4:40				2:35	25:35	
	災害応急 対策活動	件数				1		2	1	3	5	2	
		時間				1:10		2:30	1:35	4:30	7:30	2:10	
	広域航空消防 防災応援活動	件数		6	3	4	1	1	5	1	4	3	
		時間		9:45	15:15	14:00	5:00	1:20	8:40	2:05	5:40	10:25	
	災 害 予 防 対 策 活 動	災害危険個所 等の調査	件数	1		1				2			
			時間	1:20		1:45				3:10			
各種防災訓練 等への参加		件数	15	37	32	27	30	30	22	29	24	27	
		時間	14:25	49:15	41:25	42:30	38:10	38:15	30:35	50:40	35:55	33:20	
住民への災害 予防の広報		件数	6	8	7	6	3					1	
		時間	6:45	10:40	13:15	11:00	6:05					1:10	
その他		件数			2	1	1		1	3	3	1	
		時間			2:20	0:20	0:15		0:30	2:35	3:30	0:50	
一般行政活動		件数	9	19	21	11	19	12	10	9	8	12	
		時間	14:25	28:30	29:25	15:30	28:00	15:00	12:30	13:40	11:25	13:55	
自 隊 訓 練	件数	130	72	56	72	58	60	65	84	64	67		
	時間	142:10	94:05	74:20	104:25	85:55	86:25	90:30	120:00	91:00	88:20		
試 験 飛 行 (整備状況)	件数	6	31	8	16	16	23	14	19	22	20		
	時間	5:25	29:10	11:20	14:05	14:50	21:30	13:00	21:45	20:45	17:55		
合 計	件数	214	219	210	221	214	227	234	220	223	244		
	時間	245:00	286:20	289:45	294:30	288:10	293:50	295:45	300:00	299:55	300:20		
運航休止日数	日数	12	64	81	127	86	115	76	83	54	78		

区 分		年別	21	22	23	24	25	26	27	28	合計	総計		
緊 急 運 航	救急活動	件数	12	27	16	35	26	33	18	18	456	1608件 1962:55		
		時間	6:14	18:38	12:57	20:11	17:46	20:11	8:42	11:24	380:01			
	救助活動	件数	21	61	44	91	48	58	75	67	995			
		時間	26:06	78:12	59:43	121:19	58:54	68:29	91:23	83:21	1303:04			
	火災防ぎょ 活動	件数					7	3	10	5	55			
		時間					14:45	4:30	14:50	5:05	92:20			
	災害応急 対策活動	件数	1	3			2	1		0	21			
		時間	1:30	2:55			1:55	1:45		0:00	27:30			
	広域航空消防 防災応援活動	件数	1	6	9	4	3	10	3	17	81			
		時間	1:15	9:30	18:05	3:35	5:00	20:55	4:45	24:45	160:00			
	災 害 予 防 対 策 活 動	災害危険個所 等の調査	件数							1	0		5	542件 748:05
			時間							1:15	0:00		7:30	
各種防災訓練 等への参加		件数	12	29	24	24	33	31	34	21	481			
		時間	21:05	41:40	32:05	38:05	45:40	44:30	45:10	25:30	668:15			
住民への災害 予防の広報		件数			6					0	37			
		時間			8:15					0:00	57:10			
その他		件数	1					1		5	19			
		時間	0:45					0:25		3:40	15:10			
一般行政活動		件数	5	3	3	6	4	4	3	2	160	160件		
		時間	8:20	5:20	4:50	8:55	7:15	4:50	2:35	3:00	227:25	227:25		
自 隊 訓 練	件数	54	90	70	64	89	72	69	79	1315	1315件			
	時間	79:25	125:10	94:15	79:10	116:30	99:10	90:15	93:20	1754:25	1754:25			
試 験 飛 行 (整備状況)	件数	28	21	22	26	31	28	31	14	376	376件			
	時間	26:10	14:15	17:05	15:00	20:00	20:35	25:45	11:30	320:05	320:05			
合 計	件数	135	240	194	250	243	241	244	228	4001	4001件			
	時間	170:50	295:40	247:15	286:15	287:45	285:20	284:40	261:35	5012:55	5012:55			
運航休止日数	日数	211	74	106	81	106	100	152	114	1720	1720日			

(5) 地区別緊急活動状況図



(6) 各種別活動件数等

(ア) 救急活動

件数	活動番号	月 日	事故種別	発生場所	傷病者の年齢・性別	時間
1	5	4月18日	一般負傷	秋田市仁別字蛇馬目沢地内から 秋田赤十字病院	71才 女性	0:20
2	7	4月25日	一般負傷	大仙市協和稲沢字水沢田尻地内から 大曲厚生医療センター	69才 男性	0:25
3	14	5月13日	急病	由利本荘市滝字小倉の沢地内から 由利組合総合病院	75才 女性	0:22
4	28	5月26日	一般負傷	鹿角郡小坂町 樹海ライン第4ゲートから かづの厚生病院	67才 女性	0:40
5	43	6月11日	一般負傷	東成瀬村管内 国道342号線上から 雄勝中央病院	79才 女性	0:32
6	47	6月13日	一般負傷	仙北市田沢湖玉川熊谷地地内から 秋田赤十字病院	75才 男性	0:32
7	50	6月29日	一般負傷	仙北市田沢湖生保内地内から 大曲厚生医療センター	64才 男性	0:38
8	59	7月20日	一般負傷	仙北市田沢湖生保内地内 朝日岳から 生保内中学校グラウンドで救急隊に引継。	24才 女性	0:20
9	61	7月23日	一般負傷	山形県遊佐町 鳥海山舎利坂付近から 秋田赤十字病院	63才 男性	0:28
10	63	7月30日	労働災害	八峰町峰浜字水沢地内から 落合三面球場で救急隊に引継。	62才 男性	0:35
11	66	8月6日	急病	由利本荘市矢島町 鳥海山賽の河原付近から 由利組合総合病院	63才 男性	0:25
12	86	10月1日	一般負傷	鹿角市八幡平地内から 秋田赤十字病院	67才 男性	0:35
13	90	10月14日	医師搬送	秋田赤十字病院から 能代厚生医療センター		0:35
14	91		転院搬送	能代厚生医療センターから 秋田赤十字病院	32才 女性	0:35
15	93	10月15日	労働災害	大館市猿間字戸沢外4国有林1020林班から 大館市立総合病院	67才 男性	0:37
16	96	10月25日	医師搬送	秋田赤十字病院から 大館市立総合病院		0:40
17	97		転院搬送	大館市立総合病院から 秋田赤十字病院	41才 女性	0:35
18	100	11月24日	転院搬送	秋田大学医学部付属病院から 東北大学医学部付属病院	44才 男性	2:30
飛行時間合計			出動件数 18 件(活動件数 18 件) 救急搬送人員 16 名			11:24

(イ)救助活動

件数	活動 番号	月 日	活動区分	災害種別	発生場所	時間
1	1	4月5日	搜索	一般	秋田市雄和田草川地内	1:05
2	2	4月14日	搜索	一般	鹿角市花輪字八正寺地内	1:55
3	3	4月18日	救助	山岳	秋田市仁別字蛇馬目沢地内	1:05
	4		救助	山岳		0:15
4	6	4月25日	救助	山岳	大仙市協和稲沢字水沢田尻地内	0:25
5	8	5月3日	救助	一般	雄勝郡東成瀬村椿川板落地内	0:20
6	9	5月4日	搜索	山岳	北秋田市 旧森吉山スキー場	0:55
7	10	5月6日	搜索	山岳	由利本荘市山内字名免沢地内	1:30
8	11	5月12日	搜索	一般	由利本荘市岩城道川字山崎100地内	1:10
9	12	5月13日	搜索	一般		1:15
10	13	5月13日	救助	山岳	由利本荘市滝字小倉の沢地内	0:33
11	15	5月13日	搜索	山岳	大館市岩瀬字大川目渡337番地 雨池牧場	1:55
12	16	5月14日	搜索	山岳	北秋田市 旧森吉山スキー場	1:15
13	21	5月22日	搜索	山岳	鹿角市十和田大湯字熊取平	0:25
14	22	5月22日	搜索	山岳	鹿角市十和田大湯字田代平地内	1:35
15	23		救助	山岳		1:40
16	24	5月24日	救助	山岳	北秋田市森吉ノロ川	1:45
17	25	5月26日	搜索	山岳	鹿角市十和田大湯字田代平地内	2:00
	26		搜索	山岳		2:05
18	29	5月27日	搜索	山岳		1:55
19	30	5月28日	搜索	山岳		1:55
20	27	5月26日	救助	山岳		鹿角郡小坂町 樹海ライン第4ゲート
21	32	5月30日	救助	水難	秋田市茨島6丁目地内	0:30
22	33	6月2日	救助	山岳	由利本荘市矢島町荒沢 桑ノ木台湿原駐車場	1:35
23	34	6月4日	救助	山岳	鹿角市十和田大湯字田代平地内	2:00

24	35	6月5日	搜索	一般	大仙市戸地谷字天ヶ沢地内	1:15
25	36		搜索	山岳	由利本荘市矢島町荒沢地内 駒の王子付近	1:00
26	39	6月6日	搜索	山岳		
27	37	6月5日	搜索	山岳	仙北市田沢湖玉川小和瀬地内	1:35
28	38	6月6日	搜索	山岳		0:50
29	40	6月10日	搜索	山岳	東成瀬村管内 国道342号線上	1:50
30	41	6月11日	搜索	山岳		1:55
	42		救助	山岳		0:43
31	44	6月12日	搜索	山岳	仙北市田沢湖玉川熊谷地地内	1:45
32	45	6月13日	搜索	山岳	仙北市田沢湖玉川大場谷地地内	1:05
33		6月13日	救助	山岳	仙北市田沢湖玉川前谷地地内	0:38
34	48	6月23日	搜索	一般	大館市岩瀬地内 山瀬ダム上流	1:00
35	49	6月29日	救助	山岳	仙北市田沢湖生保内地内	0:37
36	51	7月1日	搜索	山岳	由利本荘市矢島町荒沢地内 鳥海山9合目付近	1:15
37	52	7月7日	搜索	一般	北秋田市阿仁吉田字上ミ上野55番地9号	1:40
38	53	7月15日	救助	山岳	仙北市田沢湖生保内地内	1:10
39	54	7月18日	搜索	山岳	仙北市田沢湖生保内地内 朝日岳	1:05
40	55	7月19日	搜索	山岳		1:25
	56		搜索	山岳		1:10
41	57	7月20日	搜索	山岳		0:50
	58		救助	山岳		0:45
42	60	7月23日	救助	山岳	山形県遊佐町 鳥海山舍利坂付近	0:32
43	62	7月30日	救助	山岳	八峰町峰浜字水沢地内	1:00
44	64	7月31日	救助	山岳	仙北市角館町広久内下木松地内	0:35
45	65	8月6日	救助	山岳	由利本荘市矢島町 鳥海山賽の河原付近	0:35
46	83	9月8日	搜索	山岳	仙北市田沢湖玉川字渋黒沢地内	1:35
47	85	10月1日	救助	山岳	鹿角市八幡平地内	0:50

48	87	10月10日	搜索	山岳	北秋田市奥森吉桃洞滝付近	1:50
	88		搜索	山岳		1:50
49	89	10月12日	搜索	水難	秋田市新屋町字新町後地内 雄物大橋	1:20
50	92	10月15日	救助	山岳	大館市猿間字戸沢外4 国有林1020林班	0:58
51	94	10月23日	救助	山岳	仙北市田沢湖生保内字生保内沢	0:55
	95		救助	山岳		0:40
52	98	11月17日	搜索	一般	大館市本宮周辺(市民の森、仁井田地区)	2:05
53	99	11月18日	救助	水難	にかほ市小砂川三崎公園付近	0:45
54	101	12月3日	搜索	水難	由利本荘市土谷字上外和田地内 小吉川付近	1:25
55	102	12月3日	搜索	一般	大館市商人留字大沢口 釈迦池付近	1:50
56	103	12月4日	搜索	一般		1:55
57	104	12月5日	搜索	一般		1:40
58	105	12月8日	搜索	一般	仙北郡美郷町金澤西根字元村185	1:25
59	106	12月9日	救助	水難	山本郡八峰町八森字チコキ地内	0:40
60	107	12月19日	搜索	一般	大館市商人留字大沢口 釈迦池付近	1:25
飛行時間合計			出動件数 60 件(活動件数 67 件) 救助人員 20 名			83:21

(ウ) 火災防ぎょ活動

件数	活動番号	月 日	災害種別	発生場所	時間
1	17	5月15日	林野	五城目町馬場目字門前地内	1:45
2	18	5月16日	林野	横手市増田町湯野沢地内	0:40
	19				0:25
	20				1:10
3	31	5月28日	林野	鹿角市八幡平字長牛地内	1:05
合 計			出動件数 3 件(活動件数 5 件)		5:05

(エ) 災害応急対策活動

件数	活動番号	月 日	災害種別	発生場所	時間
合 計			出動件数 0 件(活動件数 0 件)		0:00

(オ) 広域航空消防防災応援に関する活動

件数	活動番号	月 日	災害種別	発生場所及び活動内容	時 間
1	67	8月31日		平成28年台風第10号による活動 岩手県岩泉町・久慈市内 ※大規模特殊災害時における広域航空消防応援	1:25
2	68			平成28年台風第10号による活動 岩手県岩泉町で人工透析患者1名の救助活動 ※緊急消防援助隊	2:20
3	69			平成28年台風第10号による活動 人工透析患者1名を岩泉中学校へ救急搬送 ※緊急消防援助隊	
4	70	9月1日	自然災害	平成28年台風第10号による活動 岩手県岩泉町で要介護者1名の救助活動 ※緊急消防援助隊	4:35
5	71			平成28年台風第10号による活動 要介護者1名を岩泉中学校へ救急搬送 ※緊急消防援助隊	
6	72			平成28年台風第10号による活動 岩手県岩泉町で人工透析患者1名の救助活動 ※緊急消防援助隊	
7	73			平成28年台風第10号による活動 人工透析患者1名を岩手県消防学校SCUへ救急搬送 ※緊急消防援助隊	
8	74			平成28年台風第10号による活動 岩手県久慈市で孤立者2名の救助活動 ※緊急消防援助隊	
9	75			平成28年台風第10号による活動 孤立者2名を久慈消火基地へ救急搬送 ※緊急消防援助隊	
10	76	9月2日		平成28年台風第10号による活動 岩手県岩泉町で地上隊6名を岩泉中学から門小学校まで輸送 ※緊急消防援助隊	2:50
11	77			平成28年台風第10号による活動 岩手県月出森山公民館から30才妊婦と娘の救助活動 ※緊急消防援助隊	
12	78			平成28年台風第10号による活動 30才妊婦と娘を岩手県消防学校SCUに救急搬送 ※緊急消防援助隊	

13	79	9月3日	自然災害	平成28年台風第10号による活動 岩手県南沢地区へ御所湖から食料物資を輸送 ※緊急消防援助隊	5:40
14	80			平成28年台風第10号による活動 岩手県鼠入川・高清水・下有芸地区へ岩泉中学校から食料物資を輸送 ※緊急消防援助隊	
15	81	9月4日		平成28年台風第10号による活動 要請があるものの、天候不良のため花巻空港待機 ※緊急消防援助隊	1:15
16	82	9月5日		平成28年台風第10号による活動 安家川流域の情報収集活動 ※緊急消防援助隊	3:10
17	84	9月30日		転院搬送	青森県立中央病院から東北大学医学部付属病院まで 31才男性の転院搬送 ※消防防災ヘリコプター運航不能期間等における北海道・東北8道県相互応援協定
合 計			出動件数 17 件(活動件数 17 件)	救助救急搬送人員 15 人	21:15

(カ) 広域航空消防防災応援協定等に基づく受援

件数	月 日	災害種別	発生場所・出動機関
合 計			出動件数 0 件(活動件数 0 件)

(キ) 災害予防対策活動

- ・ 各種防災訓練等

件数	月 日	実 施 団 体	時 間
1	4月26日	夜間救急搬送現地合同訓練(湯沢雄勝広域消防本部)	1:40
2	4月27日	夜間救急搬送現地合同訓練(横手市消防本部)	1:30
3	5月17日	大館市消防本部合同訓練	2:10
4	5月18日	北秋田市消防本部合同訓練	1:20
5	5月24日	大仙市防災訓練	0:45
6	6月26日	横手市消防広場訓練展示(天候不良で途中帰隊)	0:10
7	7月16日	海難救助訓練大会訓練(男鹿市)	1:05
8	7月25日	秋田県消防学校初任教育航空隊教育訓練	1:20
9	8月9日	大曲仙北広域消防本部合同訓練	1:30
10	8月21日	秋田県総合防災訓練	0:55
11	8月28日	大館市防災訓練	1:45
12	9月13日	にかほ市消防本部合同訓練	1:35
13	9月25日	秋田空港 空の日訓練展示	0:15
14	9月27日	夜間救急搬送現地合同訓練(鹿角広域行政組合消防本部)	1:40
15	10月7日	秋田県消防学校救助科合同訓練	1:20
16	10月11日	海上保安庁着船訓練	1:20
17	10月12日	緊急消防援助隊 北海道・東北ブロック合同訓練	0:45
18	10月13日	緊急消防援助隊 北海道・東北ブロック合同訓練	1:05
19	10月20日	男鹿地区消防本部合同訓練	1:00
20	10月21日	由利本荘市消防本部合同訓練	1:30
21	11月10日	男鹿潟上南秋支部合同訓練	0:50
合 計		件 数 21 件	25:30

・ 災害危険箇所等の調査

件数	月 日	活動内容	時間
合 計		活動件数 0 件	0:00

・ 住民への災害予防広報

件数	月 日	活動内容	時間
合 計		活動件数 0 件	0:00

・ その他

件数	月 日	活動内容	時間
合 計		活動件数 0 件	0:00

(ク)一般行政活動

件数	月 日	実施内容	時間
1	7月12日	スカイパトロール	1:30
2	8月12日	大曲の花火会場空撮	1:30
合 計		件 数 2 件	3:00

(ケ)整備・試験飛行

件数	月 日	実施内容	時間
1	3月19日	耐空検査試験飛行	0:45
2	3月20日	耐空検査終了後の空輸(名古屋空港～新潟空港)	2:30
3	3月20日	耐空検査終了後の空輸(新潟空港～秋田空港)	1:10
4	3月31日	試験飛行(ホイストチェック)	1:10
5	4月16日	エンジンチェック(トルク割れ)	0:40

6	4月29日	試験飛行(50時間点検、トラブルシュート)	0:50
7	4月30日	試験飛行(ホイストチェック)	0:30
8	5月27日	試験飛行(ホイストチェック)	0:40
9	6月10日	試験飛行(50時間点検、100時間点検)	0:20
10	6月23日	試験飛行(ホイストチェック)	0:25
11	7月29日	試験飛行(150時間点検)	0:25
12	9月7日	試験飛行(ホイストチェック)	0:40
13	10月28日	試験飛行(ホイストチェック)	0:45
14	12月7日	試験飛行(150時間点検、ホイストチェック)	0:40
合 計		件 数 14 件	11:30

(7) 点検整備状況

期 間	実施内容	日数
1月1日～3月21日	5, 100時間点検及び定期耐空検査	81
4月15日～4月16日	エンジン不具合修正	2
4月28日～4月30日	50時間点検	3
6月6日～6月10日	50時間・100時間点検	5
7月27日～7月30日	150時間点検	3
9月5日～9月7日	50時間点検	3
10月28日	50時間点検	1
12月5日～12月7日	150時間点検	3
12月19日～12月31日	5, 400時間点検及び定期耐空検査	13
運航休止日数合計		114

3 自隊訓練狀況等

(1) 月別実機訓練内訳

訓練種別等		訓練内容等	1月 回数 時間	2月 回数 時間	3月 回数 時間	4月 回数 時間	5月 回数 時間	6月 回数 時間	7月 回数 時間	8月 回数 時間	9月 回数 時間	10月 回数 時間	11月 回数 時間	12月 回数 時間	回数合計 時間合計
自 隊 訓 練	基本 救助訓練	1. ホイスト操作、リペリング装置による降下吊り上げ吊り下げ要領 2. 各種救助用資器材を活用しての基本的な救助、機内収容要領											14回 15:55		14回 15:55
	高層建物 救助訓練	高層建物を想定し、救助資器材を活用しての要救助者救助訓練													
	山岳 救助訓練	山岳救助(不整地)を想定し、救助資器材を活用しての要救助者救助訓練			3回 3:50	2回 2:15	3回 3:10	7回 8:35	3回 4:00	4回 4:50	3回 3:35	5回 5:05		1回 1:25	31回 36:45
	水難 救助訓練	水難救助を想定し、救助資器材を活用しての要救助者救助訓練								6回 6:45					6回 6:45
	救急訓練	機内での救急応急処置及びストレッチャー収容訓練											1回 0:30		1回 0:30
	消火訓練	1. 消火バケットを活用した空中消火訓練 2. ベリータンクを活用した空中消火訓練				6回 5:55									6回 5:55
	資器材取扱 操作訓練	1. 機外拡声器、照明装置の取扱い、操作訓練 2. カーゴフックを活用した訓練(モッコによる輸送等)				2回 1:00						2回 1:20			4回 2:20
	慣熟飛行訓練	飛行場外離着陸場の離着陸訓練、地理水利の調査			1回 1:35	2回 3:00		1回 1:50	2回 3:10	4回 5:55	2回 2:25	1回 1:35	1回 1:35		14回 21:05
	遠距離航法訓練	1. 広域航空消防防災応援活動における飛行確認訓練 2. 夜間航法訓練(他空港における離着陸訓練も含む)			1回 1:45	1回 1:05							1回 1:15		3回 4:05
	合 計				5回 7:10	13回 13:15	3回 3:10	8回 10:25	5回 7:10	14回 17:30	5回 6:00	8回 8:00	17回 19:15	1回 1:25	79回 93:20
防 災 合 同 訓 練 等	県・市町村 防災訓練	秋田県、各市町村 防災訓練					1回 0:45	1回 0:10	1回 1:05	2回 2:40					5回 4:40
	広域防災訓練	緊急消防援助隊、8道県等 防災訓練										2回 1:50			2回 1:50
	各合同訓練	各消防本部、消防学校、各病院等 合同訓練				2回 3:10	2回 3:30		1回 1:20	1回 1:30	3回 3:30	4回 5:10	1回 0:50		14回 19:00
合 計					2回 3:10	3回 4:15	1回 0:10	2回 2:25	3回 4:10	3回 3:30	6回 7:00	1回 0:50		21回 25:30	
自隊訓練、防災・合同訓練等 合計					5回 7:10	15回 16:25	6回 7:25	9回 10:35	7回 9:35	17回 21:40	8回 9:30	14回 15:00	18回 20:05	1回 1:25	100回 118:50

(2) 月別地上訓練内訳

訓練種別等		訓練内容等	1月 回数 時間	2月 回数 時間	3月 回数 時間	4月 回数 時間	5月 回数 時間	6月 回数 時間	7月 回数 時間	8月 回数 時間	9月 回数 時間	10月 回数 時間	11月 回数 時間	12月 回数 時間	回数合計 時間合計	
自 隊 訓 練	基本訓練	手信号及び機体誘導					1回 1:00								1回 1:00	
		リペリング ホイス降下	リペリング降下訓練、ホイスを使用しての降下訓練							2回 2:15			5回 6:20	3回 3:50		7回 12:25
		減圧担架及びサーバイバ スリング等	各救助資器材を活用しての救助訓練								1回 1:00			4回 5:45		1回 6:45
	山岳救助訓練	山岳救助を想定し、救助資器材を活用しての要救助者救助訓練等		5回 5:55	6回 10:50	5回 7:30	9回 14:35	8回 9:00	4回 4:40	1回 1:25		1回 1:00	8回 9:10	2回 2:15	41回 66:20	
	水難救助訓練	水難救助を想定し、救助資器材を活用しての要救助者救助訓練等			5回 5:15		6回 7:40	2回 3:00	7回 6:45	1回 0:30				1回 1:20	22回 24:30	
	救急訓練	観察・処置、救急資器材取扱い・習熟				3回 3:00							3回 4:20		3回 7:20	
	消火訓練	消火バケツ、ペリータンク取扱い、脱着等			1回 1:20	8回 9:25								1回 1:15	10回 12:00	
	資器材取扱操作 訓練	機体、救助資器材の習熟訓練														
各地区調査	飛行場外離着陸場及び地理水利の調査		3回 4:00											3回 4:00		
合 計				8回 9:55	12回 17:25	16回 19:55	16回 23:15	10回 12:00	13回 13:40	3回 2:55		6回 7:20	18回 23:05	4回 4:50	88回 134:20	
防 災 合 同 訓 練 等	県・市町村 防災訓練	秋田県、各市町村 防災訓練														
	広域防災訓練	緊急消防援助隊、8道県等 防災訓練														
	各合同訓練	各消防本部、消防学校、各病院等 合同訓練	1回 1:00			2回 0:40	1回 0:55		1回 0:45	1回 0:30		4回 3:15			10回 7:05	
合 計			1回 1:00			2回 0:40	1回 0:55		1回 0:45	1回 0:30		4回 3:15			11回 7:05	
そ の 他	安全教育	緊急運航、自隊訓練後実施			3回 0:45	15回 3:45	27回 7:10	22回 5:30	18回 4:30	12回 3:00	20回 5:05	19回 5:00	20回 5:00	9回 3:30	165回 43:15	
	研 修	他隊研修等	2回 5:30	1回 8:00	1回 1:00								2回 12:30		6回 27:00	
自隊訓練、防災・合同訓練等、その他 合計			3回 6:30	9回 17:55	16回 19:10	33回 24:20	44回 31:20	32回 17:30	32回 18:55	16回 6:25	20回 5:05	29回 15:35	39回 40:35	13回 8:20	270回 211:40	

(3) 月別実機訓練・地上訓練実績

訓練種別等		訓練内容等	1月 回数 時間	2月 回数 時間	3月 回数 時間	4月 回数 時間	5月 回数 時間	6月 回数 時間	7月 回数 時間	8月 回数 時間	9月 回数 時間	10月 回数 時間	11月 回数 時間	12月 回数 時間	回数合計 時間合計
自 隊 訓 練	基本 救助訓練	1. ホイスト操作、リペリング装置による降下吊り上げ吊り下げ要領 2. 各種救助用資器材を活用しての基本的な救助、機内収容要領					1回 1:00		2回 2:15	1回 1:00		5回 6:20	14回 25:30		23回 36:05
	高層建物 救助訓練	高層建物を想定し、救助資器材を活用しての要救助者救助訓練													
	山岳 救助訓練	山岳救助(不整地)を想定し、救助資器材を活用しての要救助者救助訓練		5回 5:55	9回 14:40	7回 9:45	12回 17:45	15回 17:35	7回 8:40	5回 6:15	3回 3:35	6回 6:05	8回 9:10	3回 3:40	80回 103:05
	水難 救助訓練	水難救助を想定し、救助資器材を活用しての要救助者救助訓練			5回 5:15		6回 7:40	2回 3:00	7回 6:45	7回 7:15				1回 1:20	28回 31:15
	救急訓練	機内での救急応急処置及びストレッチャー収容訓練				3回 3:00							1回 4:50		4回 7:50
	消火訓練	1. 消火バケツを活用した空中消火訓練 2. ベリータンクを活用した空中消火訓練			1回 1:20	14回 15:20								1回 1:15	16回 17:55
	資器材取扱 操作訓練	1. 機外拡声器、照明装置の取扱い、操作訓練 2. カーゴフックを活用した訓練(モッコによる輸送等)				2回 1:00						2回 1:20			4回 2:20
	慣熟飛行訓練	飛行場外離着陸場の離着陸訓練、地理水利の調査		3回 4:00	1回 1:35	2回 3:00		1回 1:50	2回 3:10	4回 5:55	2回 2:25	1回 1:35	1回 1:35		17回 25:05
	遠距離航法訓練	1. 広域航空消防防災応援活動における飛行確認訓練 2. 夜間航法訓練(他空港における離着陸の訓練も含む)			1回 1:45	1回 1:05								1回 1:15	3回 4:05
合 計				8回 9:55	17回 24:35	29回 33:10	19回 26:25	18回 22:25	18回 20:50	17回 20:25	5回 6:00	14回 15:20	25回 42:20	5回 6:15	175回 227:40
防 災 合 同 訓 練 等	県・市町村 防災訓練	秋田県、各市町村 防災訓練					1回 0:45	1回 0:10	1回 1:05	2回 2:40					5回 4:40
	広域防災訓練	緊急消防援助隊、8道県等 防災訓練										2回 1:50			2回 1:50
	各合同訓練	各消防本部、消防学校、各病院等 合同訓練	1回 1:00			4回 3:50	3回 4:25		2回 2:05	2回 2:00	3回 3:30	8回 8:25	1回 0:50		24回 26:05
合 計			1回 1:00			4回 3:50	4回 5:10	1回 0:10	3回 3:10	4回 4:40	3回 3:30	10回 10:15	1回 0:50		31回 32:35
そ の 他	安全教育	緊急運航、自隊訓練後実施			3回 0:45	15回 3:45	27回 7:10	22回 5:30	18回 4:30	12回 3:00	20回 5:05	19回 5:00	20回 5:00	9回 3:30	165回 43:15
	研修	他隊研修等	2回 5:30	1回 8:00	1回 1:00								2回 12:30		6回 27:00
自隊訓練、防災・合同訓練等、その他 合計			3回 6:30	9回 17:55	21回 26:20	48回 40:45	50回 38:45	41回 28:05	39回 28:30	33回 28:05	28回 14:35	43回 30:35	48回 60:40	14回 9:45	377回 330:30

(4) 臨時離着陸場一覧

※座標は世界測地系
(平成28年12月31日現在)

番号	市町村名	臨時離着陸場等の名称	所在地	緯度	経度	飛行場外 離着陸場	緊急 離着陸場	24時間	備考
1	鹿角市	熊取開拓地	十和田大湯字熊取平131	40° 22' 07"	140° 55' 42"		○		
2	"	黒森山自然公園	十和田大湯字上内野100-1	40° 18' 18"	140° 49' 46"	○			
3	"	花輪スキー場	花輪字百合沢地内	40° 11' 13"	140° 49' 12"	○			
4	"	秋田八幡平スキー場	八幡平熊沢国有林33林班	39° 58' 40"	140° 48' 03"		○		
5	"	かつの厚生病院ヘリポート	花輪字向畑18	40° 13' 09"	140° 47' 03"	○		○	
6	小坂町	町営野球場	小坂字赤神13	40° 19' 34"	140° 44' 31"		○		
7	大館市	長根山運動公園駐車場(競技場含む)	東台地内	40° 16' 38"	140° 35' 21"	○			
8	"	大館運動公園(田町球場)	土飛山下地内	40° 16' 24"	140° 33' 26"	○			
9	"	東北電力ヘリポート	下川原字上台地内	40° 14' 23"	140° 31' 30"		○		
10	"	達子森公園多目的広場	比内町達子字前田野地内	40° 13' 15"	140° 33' 55"	○			
11	"	米代川市民広場	外川原字前田23-1	40° 16' 05"	140° 26' 43"		○		
12	"	大館市立総合病院 屋上ヘリポート	豊町3-1	40° 16' 22"	140° 33' 17"	○		○	
13	"	大館樹海ドーム駐車場	上代野字稲荷台1-1	40° 17' 34"	140° 35' 23"		○		
14	北秋田市	鷹巣陸上競技場	坊沢字下上野79	40° 14' 02"	140° 21' 24"		○		
15	"	米内沢丹平河原	米内沢字柳田地内	40° 07' 24"	140° 22' 34"		○		
16	"	阿仁運動場	阿仁水無字畑町東裏76	39° 59' 32"	140° 24' 16"		○		
17	"	合川中学校グラウンド	李岱字家向1	40° 09' 28"	140° 18' 49"		○		
18	"	北秋田市民病院ヘリポート	下杉字上清水沢16-29	40° 10' 06"	140° 21' 19"	○			
19	上小阿仁村	村立上小阿仁小中学校グラウンド	小沢田字上ノ岱97	40° 03' 38"	140° 17' 40"		○		
20	能代市	落合三面球場	落合字古悪土1-1	40° 13' 34"	140° 00' 47"		○		
21	"	能代消防署西消防出張所 北側駐車場	能代町字下浜	40° 12' 59"	140° 00' 53"	○			
22	"	東能代河川緑地	字中島1-5	40° 11' 36"	140° 03' 27"		○		
23	"	能代河川国道事務所東能代防災ヘリポート	鍼淵字一本柳97-1	40° 11' 14"	140° 04' 28"		○		
24	"	赤沼公園多目的広場	浅内字赤沼236	40° 10' 12"	140° 00' 56"		○		
25	"	米代川河川運動公園	二ツ井町荷上場字柳生河川敷内	40° 12' 53"	140° 14' 50"		○		
26	"	二ツ井野球場	二ツ井町字稗川原113	40° 11' 49"	140° 13' 27"		○		
27	"	二ツ井町総合体育館駐車場	二ツ井町上台60	40° 12' 10"	140° 14' 04"		○		
28	藤里町	藤里小学校グラウンド	藤琴字鳥谷場218	40° 16' 17"	140° 15' 50"		○		(追加)
29	"	藤里中学校グラウンド	藤琴字草刈野137	40° 16' 47"	140° 15' 16"		○		(追加)
30	"	藤里町営スキー場駐車場	藤琴字板清水149-1	40° 19' 11"	140° 17' 27"		○		(追加)
31	八峰町	コミュニティグラウンド	峰浜田中字鳥矢場	40° 17' 01"	140° 02' 52"		○		
32	"	旧八森中学校グラウンド	八森字榎台112	40° 21' 35"	140° 01' 33"		○		
33	三種町	琴丘中央公園スカルパ多目的広場	鹿渡字盤若台75-1	40° 02' 10"	140° 05' 40"		○		
34	"	八竜中学校グラウンド	鶴川字西本田10	40° 05' 54"	140° 00' 13"		○		
35	"	惣三郎沼公園多目的グラウンド	森岳字東堤沢	40° 05' 14"	140° 05' 08"		○		
36	五城目町	五城目小学校	羽黒前26	39° 57' 12"	140° 07' 29"		○		
37	"	五城目第一中学校	高崎広ヶ野200	39° 56' 39"	140° 08' 00"		○		
38	"	旧大川小学校	大川下樋口字関合13-1	39° 56' 09"	140° 04' 58"		○		

39	五 城 目 町	五城目高校	大川西野字田屋下	39° 56' 26"	140° 06' 25"		○		
40	〃	五城目消防本部	富津内下山内字奈良崎90-1	39° 56' 54"	140° 08' 03"	○			(追加)
41	男 鹿 市	男鹿南中学校グラウンド	船川港南平沢字大畑台30	39° 52' 25"	139° 50' 18"		○		
42	〃	男鹿北中学校グラウンド	北浦北浦字山王林40	39° 58' 07"	139° 46' 29"		○		
43	〃	男鹿マリパーク緑地	船川港船川字海岸通り1-20	39° 53' 04"	139° 51' 23"	○			
44	〃	若美中央公園球場	角間崎字上台4-1	39° 58' 03"	139° 54' 24"		○		
45	大 湯 村	大湯中学校グラウンド	中央5-2	40° 01' 32"	139° 57' 32"		○		
46	湯 上 市	元木山グラウンド	昭和大久保字元木山根	39° 51' 37"	140° 04' 13"		○		
47	〃	飯田川南公園	飯田川下虻川字井戸沢41	39° 52' 56"	140° 04' 23"		○		
48	八 郎 湯 町	八郎湯小学校グラウンド	大道111	39° 57' 06"	140° 04' 27"		○		
49	〃	八郎湯展示館(うたせ館)	川口531-1	39° 56' 54"	140° 03' 26"		○		
50	井 川 町	浜井川集会場(運動広場)	浜井川字家の東425	39° 54' 37"	140° 04' 49"		○		
51	秋 田 市	秋田赤十字病院ヘリポート	上北手猿田苗代沢222-1	39° 41' 14"	140° 09' 04"	○		○	
52	〃	旧秋田空港	新屋町字下川原地内	39° 42' 18"	140° 03' 47"	○		○	
53	〃	秋田大学病院 屋上ヘリポート	本道一丁目1-1	39° 43' 48"	140° 09' 04"	○		○	(追加)
54	〃	さきがけ八橋球場	八橋運動公園1-7	39° 43' 12"	140° 05' 49"	○			
55	〃	県立大学秋田キャンパス陸上競技場、野球場	下新城中野字街道端西241-438	39° 47' 55"	140° 02' 51"		○		
56	〃	秋田厚生医療センターヘリポート	飯島西袋1-1-1	39° 45' 59"	140° 05' 34"	○			
57	〃	秋田大学野球場	手形学園町地内	39° 43' 48"	140° 07' 59"		○		
58	〃	太平山スキー場 オーパス駐車場	仁別字蛇馬目沢地内	39° 47' 15"	140° 13' 10"	○			
59	〃	岩見三内中グラウンド	河辺三内字外川原39	39° 42' 30"	140° 17' 15"		○		
60	〃	河辺小グラウンド	河辺和田字岡村164	39° 39' 29"	140° 13' 59"		○		
61	〃	戸島小グラウンド	河辺戸島字本町123	39° 38' 30"	140° 11' 52"		○		
62	〃	秋田県健康増進交流センター緑地広場	河辺三内字丸舞1-1	39° 44' 20"	140° 19' 03"	○			
63	〃	旧大正寺小グラウンド	雄和新波字赤沢32-8	39° 31' 35"	140° 14' 06"		○		
64	〃	雄和中グラウンド	雄和石田字蟹沢40	39° 35' 34"	140° 10' 18"		○		
65	〃	旧産業会館跡地	中通一丁目43	39° 43' 03"	140° 07' 07"		○		
66	由 利 本 荘 市	船岡台ヘリポート	船岡字家口台180-1	39° 20' 46"	140° 02' 01"		○		
67	〃	鶴舞球場	切通地内	39° 23' 02"	140° 02' 45"		○		
68	〃	由利本荘市ポートプラザアクアパル河川敷	北裏地54-1	39° 23' 38"	140° 02' 20"		○		
69	〃	由利組合総合病院ヘリポート	川口字家後38	39° 24' 22"	140° 03' 43"	○			
70	〃	秋田県消防学校グラウンド	岩城内道川字築館1-1	39° 32' 57"	140° 04' 37"	○			
71	〃	旧下川大内小学校グラウンド	新沢字猫屋布45	39° 27' 26"	140° 09' 23"		○		
72	〃	東由利中学校グラウンド	東由利老方字台山86	39° 17' 51"	140° 16' 47"		○		
73	〃	西目高等学校サッカーグラウンド	西目町沼田字新道下2-142	39° 21' 07"	140° 00' 49"		○		
74	〃	矢島ふれあい公園	矢島町七日町字羽坂174	39° 13' 55"	140° 08' 16"		○		
75	〃	矢島高等学校「野球場」	矢島町立石字長泥35	39° 13' 59"	140° 08' 54"		○		
76	〃	由利緑地公園「野球場」	黒沢字山本68	39° 19' 05"	140° 05' 41"		○		
77	〃	鳥海トレーニングセンター	鳥海町伏見字折切38-3	39° 11' 11"	140° 11' 12"		○		
78	〃	笹子交流広場「つきやま」	鳥海町上笹子字石神15	39° 06' 04"	140° 17' 11"		○		
79	〃	由利本荘市消防本部屋上ヘリポート	美倉町27-2	39° 23' 26"	140° 02' 55"	○			(追加)
80	に か ほ 市	にかほ市象湯野球場	象湯町字屋敷田42	39° 12' 19"	139° 54' 30"		○		
81	〃	仁賀保高校グラウンド	象湯町字下浜山	39° 13' 57"	139° 54' 46"		○		
82	〃	にかほ市消防本部庁舎前広場	金浦字館ヶ森152	39° 14' 40"	139° 55' 34"	○			

83	にかほ市	にかほ市仁賀保野球場	平沢字馬飼森	39° 17' 12"	139° 57' 50"		○		
84	"	薫風苑	院内字シメカケ	39° 16' 26"	139° 58' 15"		○		
85	"	A S C野球場	黒川字湯頭33-1	39° 16' 00"	139° 55' 46"		○		(追加)
86	大仙市	大曲西中学校グラウンド	内小友字中沢176-1	39° 26' 19"	140° 26' 25"		○		
87	"	雄物川河川緑地運動公園	小貴高畑地内	39° 27' 08"	140° 28' 06"		○		
88	"	大曲防災ヘリポート	大曲字向七ツ小屋乙地内	39° 27' 03"	140° 27' 52"	○			
89	"	西仙北高校グラウンド	刈和野字北ノ沢鳩山5-1	39° 33' 21"	140° 22' 30"		○		
90	"	西仙北緑地公園(野球場)	強首字上野台23-1	39° 32' 29"	140° 19' 28"		○		
91	"	八木山運動公園	大沢郷宿字八木山37-1、37-2	39° 30' 03"	140° 18' 34"		○		
92	"	神岡農村広場グラウンド	北檜岡町字向堀野地内	39° 29' 43"	140° 23' 39"	○			
93	"	南外山村運動公園	南外字梨木田地内	39° 27' 57"	140° 22' 34"		○		
94	"	大仙市仙北健康広場	堀見内字元田茂木48番外	39° 27' 56"	140° 30' 24"		○		
95	"	大台スキー場駐車場	太田町川口字大台1-2	39° 31' 10"	140° 39' 15"		○		
96	"	奥羽山荘駐車場	太田町字惣行大谷地10-5	39° 30' 22"	140° 39' 22"		○		
97	"	東分署	太田町三本扇字野沢268-9	39° 29' 02"	140° 35' 23"	○			
98	"	協和大盛資料館駐車場	協和荒川字川前9-1	39° 37' 55"	140° 24' 04"		○		
99	"	協和スキー場	協和船岡字上庄内地内	39° 40' 52"	140° 23' 34"		○		
100	"	メインロード荒川	協和荒川字嗽沢12-3	39° 38' 25"	140° 25' 15"		○		
101	"	中仙中学校グラウンド	長野字新山5-1	39° 32' 36"	140° 31' 56"		○		
102	"	大曲厚生医療センター	大曲通町8-65	39° 27' 54"	140° 28' 35"	○	○	○	(追加)
103	仙北市	落合河川公園	角館町字西田地内	39° 35' 00"	140° 33' 13"	○			
104	"	生保内中学校グラウンド	田沢湖生保内字武蔵野105-1	39° 42' 14"	140° 43' 53"		○		
105	"	田沢湖スキー場かもしか駐車場(下段)	田沢湖生保内字下高野地内	39° 46' 03"	140° 46' 09"	○			
106	"	玉川発電事務所グラウンド(鎧畑)	田沢湖田沢字蟹沢口	39° 46' 28"	140° 39' 53"		○		
107	"	玉川ダム下流公園	田沢湖玉川字下水無	39° 49' 35"	140° 38' 38"		○		
108	"	田沢湖高原駐車場	田沢湖生保内字駒ヶ岳	39° 46' 43"	140° 45' 43"		○		
109	"	たつこ茶屋前駐車場	田沢湖湯字中山40	39° 41' 58"	140° 39' 44"		○		
110	"	上桧木内地区コミュニティ高野台グラウンド	西木町上桧木内字浦子内地内	39° 48' 52"	140° 35' 03"		○		
111	美郷町	美郷町仙南カントリーパーク(野球場)	金沢字北沢54	39° 22' 45"	140° 35' 42"		○		
112	"	千畑大台野広場(野球場)	千屋字大台野1-4	39° 27' 22"	140° 37' 07"		○		
113	"	美郷町民の森	六郷東根字湯尻国有林	39° 23' 15"	140° 37' 17"		○		
114	横手市	横手記念公園多目的運動広場	南町13	39° 18' 17"	140° 34' 06"		○		
115	"	秋田ふるさと村第2駐車場	赤坂字富ヶ沢	39° 17' 39"	140° 32' 52"	○		○	
116	"	秋田ふるさと村第4駐車場	赤坂字富ヶ沢	39° 17' 29"	140° 32' 41"	○			
117	"	県南備蓄倉庫横駐車場	赤坂字館ノ下	39° 17' 43"	140° 32' 56"		○		
118	"	蛇ノ崎橋下流河川敷	蛇ノ崎町地内	39° 19' 02"	140° 33' 47"		○		
119	"	増田町河川グラウンド	増田町増田字上川原132-1	39° 11' 41"	140° 33' 05"		○		
120	"	西成瀬地域センターグラウンド	増田町荻袋字真当722	39° 12' 12"	140° 34' 37"		○		
121	"	大森町多目的運動広場	大森町字持向38-1	39° 21' 22"	140° 26' 10"		○		
122	"	十文字陸上競技場	十文字町十五野新田字坊主沢20-1	39° 14' 09"	140° 31' 07"		○		
123	"	山内小学校グラウンド	山内土淵字菅生37-1	39° 17' 02"	140° 37' 19"		○		
124	"	浅舞陸上競技場	平鹿町浅舞字道川南19-1	39° 15' 34"	140° 30' 14"		○		
125	"	浅舞スポーツセンター駐車場	平鹿町浅舞字野々助80-2	39° 15' 35"	140° 29' 19"		○		
126	"	雄物川河川公園	雄物川町深井字深井地内	39° 17' 11"	140° 24' 42"		○		

127	横手市	大雄河川敷	大雄字木戸川地内	39° 20' 47"	140° 26' 57"		○		
128	"	平鹿総合病院ヘリポート	横手市前郷字八ツ口3-1	39° 18' 46"	140° 33' 03"	○		○	
129	湯沢市	松ノ木河川グラウンド	山田字下新山沖	39° 08' 52"	140° 28' 37"		○		
130	"	雄勝中央病院ヘリポート	山田字勇ヶ岡25	39° 08' 50"	140° 27' 13"	○		○	
131	"	市立体育館駐車場	沖鶴地内	39° 10' 26"	140° 28' 51"		○		
132	"	多目的広場（ヘルシーパーク）	沖鶴地内	39° 10' 31"	140° 28' 36"	○		○	
133	"	南中学校グラウンド	南台6	39° 08' 35"	140° 29' 20"		○		
134	"	旧秋田いこいの村駐車場	高松字湯尻下32	39° 00' 55"	140° 37' 10"		○		
135	"	上新田採草地	高松字上新田	39° 00' 59"	140° 36' 31"		○		
136	"	高松農村広場	高松字会ノ山5-2	39° 03' 27"	140° 32' 51"		○		
137	"	高松地区センター	高松字上地6-2	39° 03' 57"	140° 31' 51"		○		
138	"	稲川陸上競技場	三梨町字間明田57	39° 08' 39"	140° 34' 24"		○		
139	"	役内川河川公園	横堀字六郎川原	39° 03' 24"	140° 26' 48"		○		
140	"	旧中山小学校	秋ノ宮字中山222	38° 58' 56"	140° 29' 17"		○		
141	"	湯沢市営皆瀬野球場	皆瀬字上小保内3	39° 03' 07"	140° 37' 46"		○		
142	"	(旧)小安小学校	皆瀬字坂ノ上6	39° 01' 16"	140° 39' 07"		○		
143	"	とことん山(駐車場、スキー場)	皆瀬字新処	39° 00' 43"	140° 39' 35"		○		
144	羽後町	総合体育館駐車場	西馬音内字中野187	39° 11' 59"	140° 24' 50"		○		
145	"	羽後高校陸上競技場、野球場	字大戸1	39° 11' 32"	140° 23' 49"		○		
146	"	羽後中学校野球場	字雄勝野1	39° 12' 05"	140° 23' 55"		○		
147	"	軽井沢山村広場	軽井沢字下杉沢山5-3	39° 13' 20"	140° 17' 09"		○		
148	"	田代福祉センター	上到米字高橋39-6	39° 13' 57"	140° 18' 06"		○		
149	東成瀬村	総合グラウンド	田子内字上林	39° 10' 39"	140° 39' 17"		○		
150	"	まるごと自然館グラウンド	椿川字堤31-2	39° 08' 47"	140° 42' 54"		○		
151	"	ジュネス栗駒スキー場駐車場	椿川字柳沢52-12	39° 09' 38"	140° 43' 34"		○		

(注) 飛行場外離着陸場: 事前に国土交通大臣の許可を受けて特定のヘリコプターが特定の期間利用できる場所。

緊急離着陸場: 特定のヘリコプターが災害時のみ利用できる場所。

24時間: 事前に国土交通大臣の許可を受けて特定のヘリコプターが24時間利用できる場所。

*活動状況(写真)

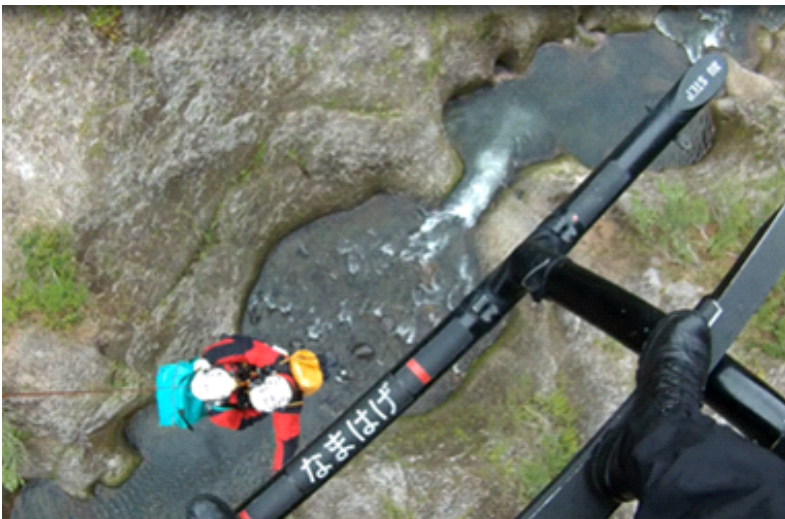
緊急運航



・山岳救助

災害場所：仙北市（朝日岳）

9人で入山し4人が救助要請。
防災ヘリで2名、県警ヘリで2名を吊り上げ救助、救急隊へ引き継いだ。



・山岳救助

災害場所：北秋田市

行方不明者の捜索要請。
防災ヘリで発見しバックボードで吊り上げ救助、地上隊へ引き継いだ。



・山岳救助

災害場所：鹿角市

山菜採りで行方不明者2名の捜索要請。
防災ヘリにて発見し、サバイブスリングにて吊り上げ救助、地上隊へ引き継いだ。

緊急運航



・山岳救助

災害場所：鳥海山舍利坂付近

落石により負傷し、救助要請。
サバイバースリングで吊り上げ
救助、医療機関へ搬送。



・緊急消防援助隊

災害場所：岩手県

平成28年台風第10号による
岩手県豪雨被害に伴う、緊急
消防援助隊の求め。

情報収集活動・救助活動・救急
搬送活動・地上隊輸送活動・物
資輸送活動を実施。



各種防災訓練等



上・札幌市ヘリさっぽろによる、能代火力発電所B船積サイロからの要救助者吊り上げ救助訓練。

右・福島県ヘリふくしまによる、中島ふ頭での消火訓練。

・平成28年度緊急消防援助隊 北海道東北ブロック合同訓練

場所：能代市

秋田県における大規模災害を想定し、緊急消防援助隊の参集及び実践的な部隊運用訓練を実施し、参集体制の確立及び連携活動能力の向上を図る目的で実施。



・消防本部合同訓練

場所：大館市

航空隊と地元消防本部が連携して、山岳事故救出訓練を実施。



・退任航空隊員研修会

場所：県庁第2庁舎 情報化研修室

大規模特殊災害時に備え退任航空隊員と共に連携強化、知識及び技術の向上を図る目的で実施。

自隊訓練



- ・消火訓練（消火バケット）

（場所）

秋田市 雄物川河口付近



- ・水難救助訓練

（場所）

秋田市 岩見ダム



- ・山岳救助訓練

（場所）

秋田市 太平山スキー場



AKITA AIR RESCUE CREW



秋田県消防防災航空隊

〒010-1211

秋田県秋田市雄和椿川字山籠40-1

TEL (018) 886-8103

FAX (018) 886-8105