

平成26年
業務統計



JA6848「なまはげ」

秋田県消防防災航空隊



AKITA AIR RESCUE CREW

目 次

1 消防防災航空隊の概要	
（１）秋田県消防防災航空隊沿革	1
（２）秋田県消防防災航空隊の組織及び運航体制	2
（３）活動領域（任務）	3
（４）消防防災ヘリコプターの要請方法	4
（５）消防防災ヘリコプター備蓄燃料配置一覧表	5
（６）消防防災ヘリコプター主要性能・諸元	6
2 運 航 状 況	
（１）緊急運航出動状況	7
（２）緊急運航前年比較	8
（３）月別運航活動状況	9
（４）年別運航活動状況	10
（５）地区別緊急活動状況図	12
（６）各種別活動件数等	
（ア）救急活動	13
（イ）救助活動	15
（ウ）火災防ぎょ活動	18
（エ）災害応急対策活動	18
（オ）広域航空消防防災応援に関する活動	18
（カ）広域航空消防防災応援協定等に基づく受援	18
（キ）災害予防対策活動	19
・各種防災訓練等	
・災害危険箇所等の調査	
・住民への災害予防広報	
・その他	
（ク）一般行政活動	21
（ケ）整備・試験飛行	21
（７）点検整備状況	22
3 自隊訓練状況等	
（１）月別実機訓練内訳	23
（２）月別地上訓練内訳	24
（３）月別実機訓練・地上訓練実績	25
（４）臨時離着陸場一覧	26

* 活動状況（写真）

1 消防防災航空隊の概要

(1) 秋田県消防防災航空隊沿革

経 過

平成 5年 3月	「航空消防防災体制整備の推進」(消防庁次長通知)
平成 6年 3月	秋田県航空消防防災体制整備計画策定
平成 9年10月～ 10年 3月	秋田県消防防災ヘリコプター導入委員会において4回 にわたり検討協議
平成11年 3月30日	秋田県消防防災ヘリコプター導入
平成11年 4月 1日	秋田県消防防災航空隊発足 (第一期 消防吏員8名併任発令) (朝日航洋秋田基地・格納庫事務所、借り上げ)
平成11年 4月 2日	秋田県消防防災航空隊就航式
平成11年11月30日	航空隊基地完成
平成11年12月16日	航空隊基地開所式 本格運航開始
平成13年 4月 1日	隊員交替(第二期 消防吏員4名併任発令) 「秋田県消防防災ヘリコプターによる交通遠隔地への 救急活動出動基準」試験運用開始
平成13年10月 1日	上記、本格運用開始
平成14年 4月 1日	生活環境文化部消防防災課から総務部に編入となり、 総務部総合防災課となる 隊員交替(第三期 消防吏員4名併任発令)
平成15年 4月 1日	隊員交替(第四期 消防吏員2名併任発令)
平成16年 4月 1日	隊員交替(第五期 消防吏員3名併任発令) 秋田県消防防災ヘリコプター運航の手引き一部改正 緊急消防援助隊登録(航空消防隊)
平成16年11月17日	県内第三次医療機関への「秋田県消防防災ヘリコプター 夜間救急搬送」運用開始
平成17年 4月 1日	隊員交替(第六期 消防吏員3名併任発令)
平成17年 5月 9日	総務部総合防災課から知事公室総合防災課となる
平成18年 4月 1日	隊員交替(第七期 消防吏員2名併任発令)
平成19年 4月 1日	隊員交替(第八期 消防吏員3名併任発令)
平成20年 4月 1日	隊員交替(第九期 消防吏員3名併任発令)
平成21年 4月 1日	隊員交替(第十期 消防吏員2名併任発令)
平成22年 4月 1日	知事公室総合防災課から総務部総合防災課となる
平成22年 4月 1日	隊員交替(第十一期 消防吏員4名併任発令)
平成23年 4月 1日	隊員交替(第十二期 消防吏員2名併任発令)
平成24年 4月 1日	隊員交替(第十三期 消防吏員2名併任発令)
平成25年 4月 1日	隊員交替(第十四期 消防吏員3名併任発令)
平成26年 4月 1日	隊員交替(第十五期 消防吏員3名併任発令)

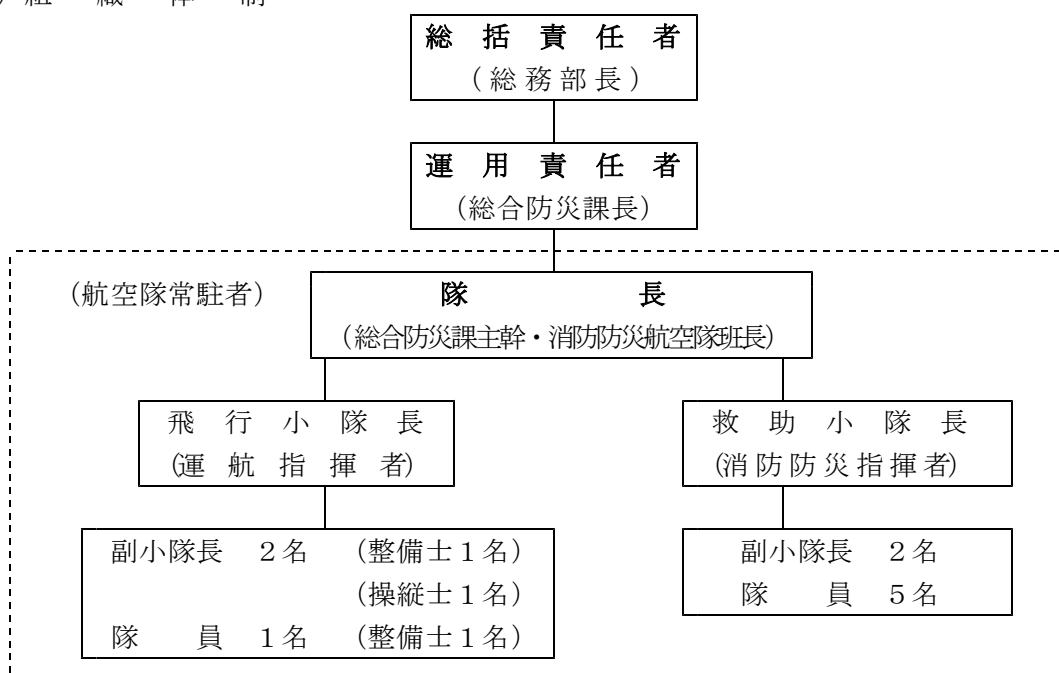
(2) 秋田県消防防災航空隊の組織及び運航体制

消防防災航空隊基地は、航空隊員が365日体制をとっている。

運航時間は、午前8時30分から午後5時15分までの間であるが、緊急の場合には、日の出から日没までとする。(耐空検査、整備等を除く)

なお、夜間救急搬送については、昼間運航時間内に出動の要請があったものに限って実施するが、積雪期は中止とする。(平成16年11月17日から実施)

1) 組織体制



※ 常駐人員は救助小隊5名、操縦士1名、整備士1名以上

2) 消防防災航空隊基地概要

敷地面積	16,040.00 m ²
建築面積	1,625.90 m ²
延床面積	2,322.48 m ²
構造	鉄骨造2階建

※エプロンスポットには、4機の駐機が可能となっており、また、格納庫内は同時に3機の収納が可能。(BK117・2機、ベル412・1機を想定)

3) 消防防災航空隊の所在地

〒010-1211

秋田県秋田市雄和椿川字山籠40-1

TEL 018-886-8103

FAX 018-886-8105

(3) 活動領域(任務)

消防防災ヘリコプターの特性を十分に活用する事ができ、かつ、その必要性が認められる場合に運航するものとする。

- 1) 救急活動
 - ア 山村、へき地等からの救急患者の搬送
 - イ 傷病者発生地への医師の搬送及び医療器材等の輸送
 - ウ 高度医療機関への傷病者の転院搬送

- 2) 救助活動
 - ア 河川、湖沼、海岸等での水難事故及び山岳遭難事故等における捜索・救助
 - イ 高層建物火災における救助
 - ウ 山崩れ等の災害により、陸上から接近できない被災者の救助
 - エ 高速道路等での事故等における救助

- 3) 火災防ぎょ活動
 - ア 林野火災等における空中からの消火活動
 - イ 大規模火災における状況把握、情報収集及び住民への避難誘導等の広報並びに被害状況調査

- 4) 災害応急対策活動
 - ア 地震、台風、豪雨等自然災害の状況把握、情報収集
 - イ ガス爆発、高速道路での大規模事故等の状況把握、情報収集
 - ウ 被災地等への緊急物資、医薬品等の輸送及び応援要員、医師等の搬送
 - エ 各種災害時における住民への避難誘導及び警報等の伝達

- 5) 広域航空消防防災応援に関する活動

- 6) 災害予防対策活動
 - ア 災害危険箇所等の調査
 - イ 各種防災訓練等の参加
 - ウ 住民への災害予防の広報

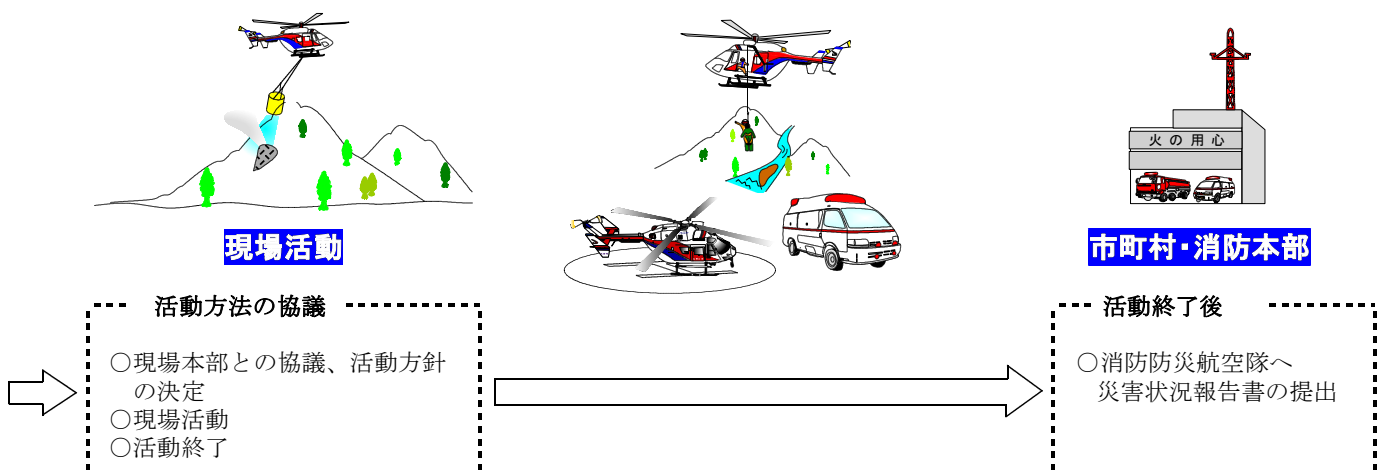
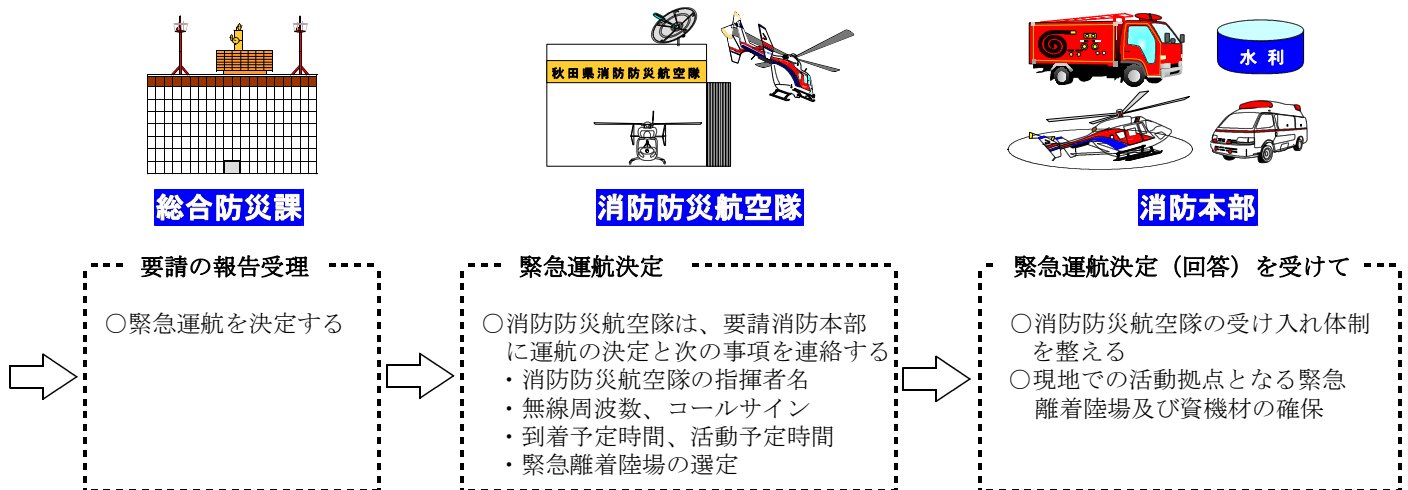
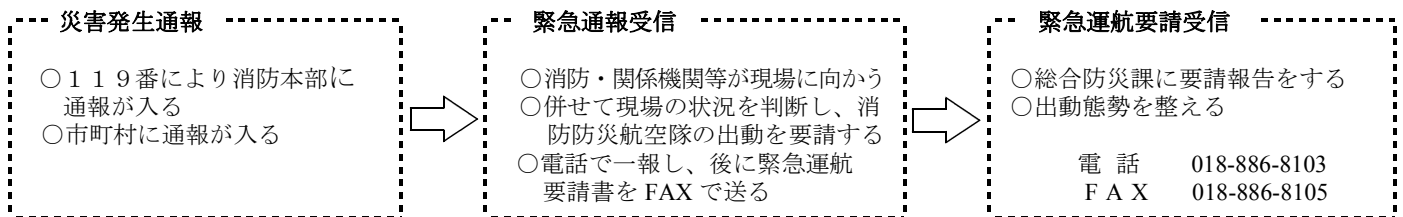
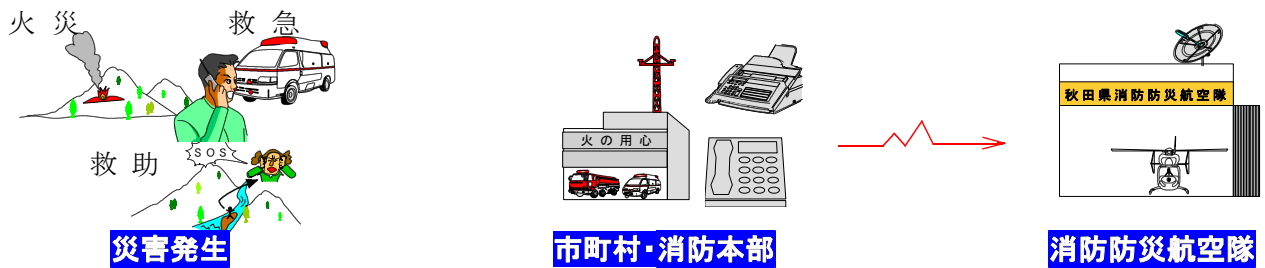
- 7) 自隊訓練のための活動

- 8) その他運用責任者が認めた活動(一般行政活動等)

(4) 消防防災ヘリコプターの要請方法

消防防災ヘリコプターを要請する場合は各市町村長、もしくは各消防本部の消防長が要請する。

【緊急出動要請のフローチャート】



(5) 消防防災ヘリコプター備蓄燃料配置一覧表

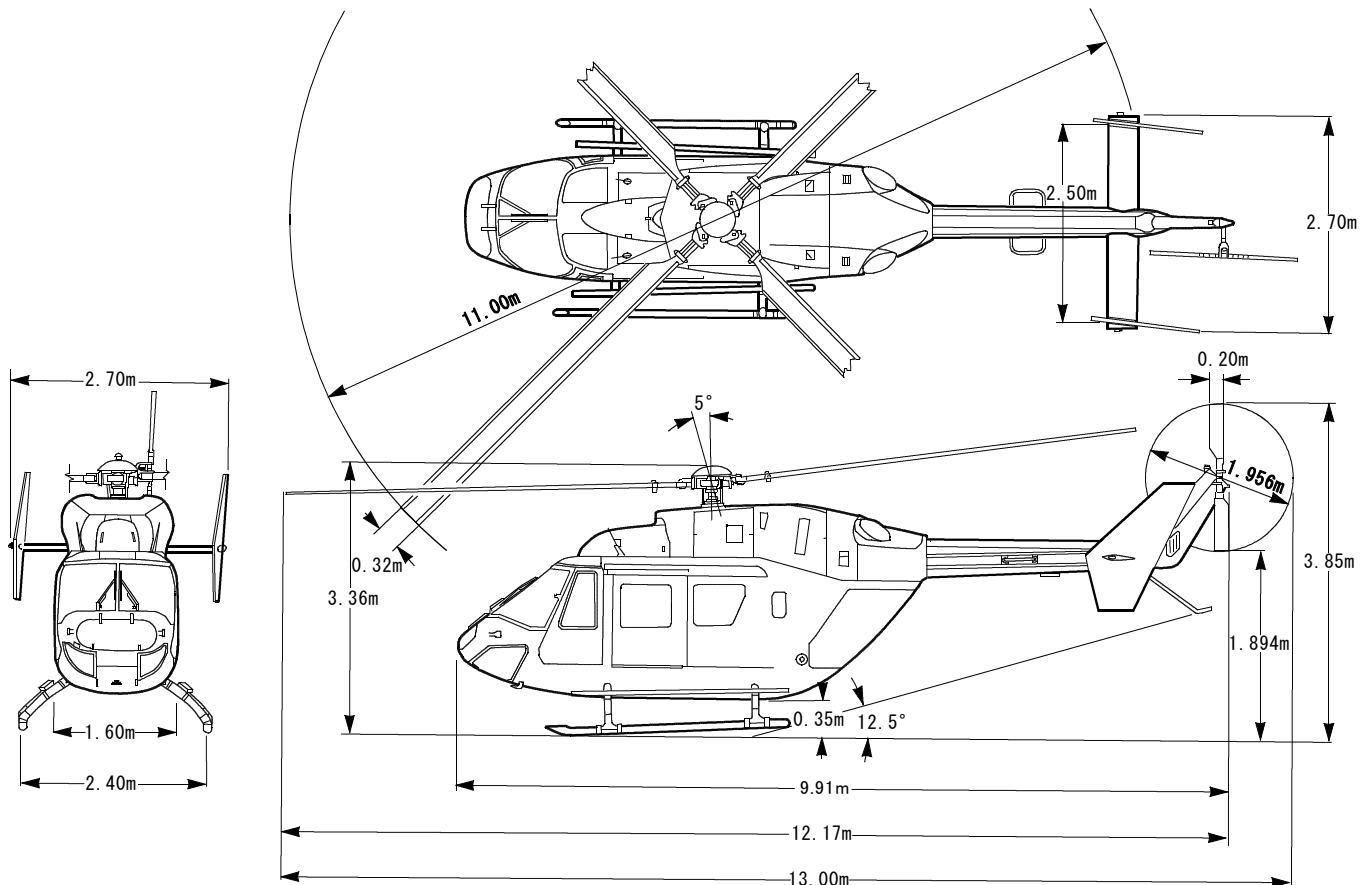
航空燃料（JET A-1・ドラム缶2本）を県内10消防本部に保管を依頼し、半年サイクルで交換を行っています。

番号	消防本部名	保管場所
1	鹿角広域行政組合消防本部	鹿角広域行政組合消防署 TEL 0186-23-5601
2	大館市消防本部	大館市消防署 TEL 0186-43-4151
3	能代山本広域市町村圏組合消防本部	能代消防署 西消防出張所 TEL 0185-55-0503
4	男鹿地区消防一部事務組合消防本部	男鹿地区消防署 TEL 0185-23-3139
5	秋田市消防本部	秋田消防署 新屋分署 TEL 018-828-3123
6	大曲仙北広域市町村圏組合消防本部	大曲消防署 東分署 TEL 0187-88-2119
7	由利本荘市消防本部	本荘消防署 TEL 0184-22-0011
8	横手市消防本部	横手消防署 TEL 0182-32-1111
9	湯沢雄勝広域市町村圏組合消防本部	湯沢雄勝広域市町村圏組合消防署 TEL 0183-73-3151
10	にかほ市消防本部	にかほ市消防署 TEL 0184-38-2310

(6) 消防防災ヘリコプター主要性能・諸元

機 体	製造会社 型式登録 愛称	川崎重工業株式会社 川崎式BK117C-1 JA6848 なまはげ
	座席数	10名(操縦席含む)
エンジン 装備	最大全備重量 空虚重量 積載燃料	3,350kg 2,162kg ジェットA-1 720l(576kg)
	製造会社 型式 連続最大出力 最高速度 巡航速度 航続時間 限界高度 燃料消費量	ターボメカ社 ターボメカ式アリエル1E2 692SHP×2基 278km/h 220km/h 2h20min 4,500m 250l(200kg)/h
搭載 装備 品	担架装置 救助ウインチ サーチライト カーゴフック スピーカー 燃料増加装置 消火装置 雪上着陸装置 リペリング装置	担架2台(付添用シート3名) ケーブル長88m(限界重量270kg) 1,600W 最大1,300kg(実用600kg) 広報用70W×16 連絡用70W×4 200l(160kg)(約50分) ペリータンク(最大容量620l) 消火バケツ(最大容量600l) スノースキッド 降下員最大4名/回

三面図 - BK117C-1型



2 運航状況

(1) 緊急運航出動状況

①月別救助・救急搬送人員

月別	1月	2月	3月	4月	5月	6月	7月	8月	9月	10月	11月	12月	合計
人員			1 (1)	4	4 (1)	12 (1)	6	5	5 (1)	13 (4)			50 (8) 人

※ () は転院搬送人員

②曜日・休日別災害出動件数

曜日別	日曜	月曜	火曜	水曜	木曜	金曜	土曜	合計
件数	10	18 (1)	11 (1)	20	14	15	7	95 (2) 件

※ () は休日の出動件数

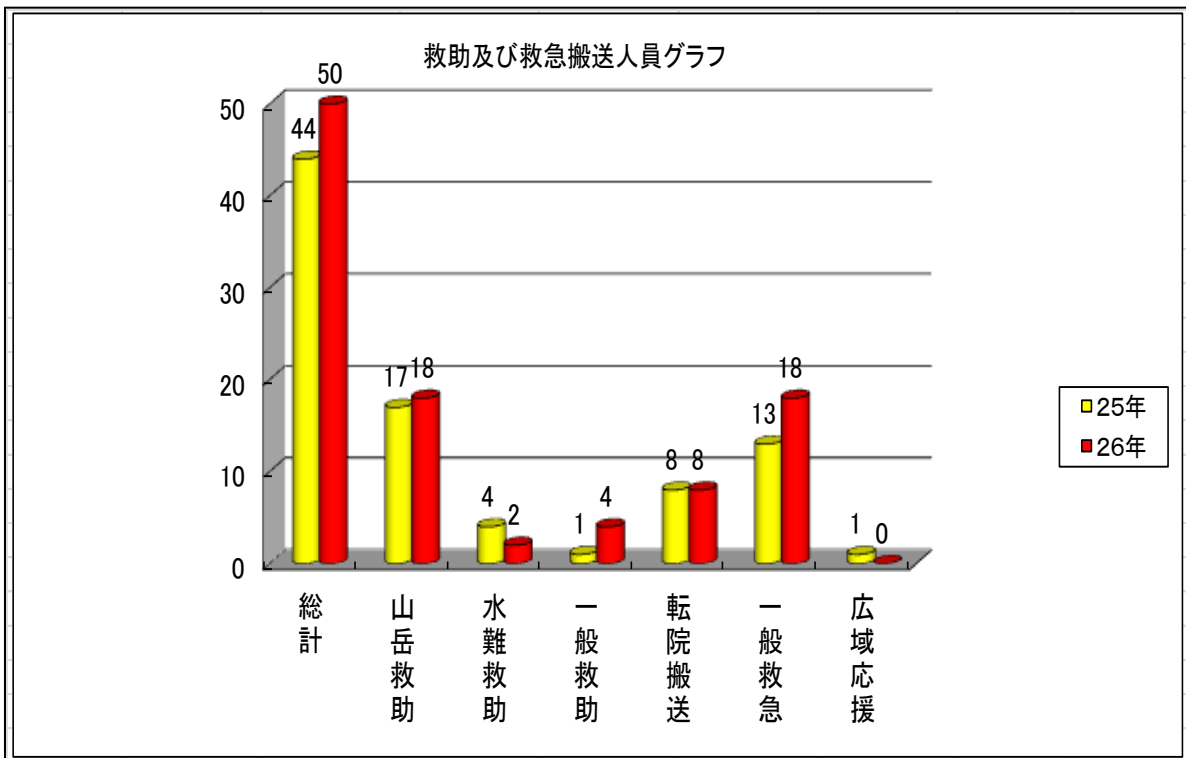
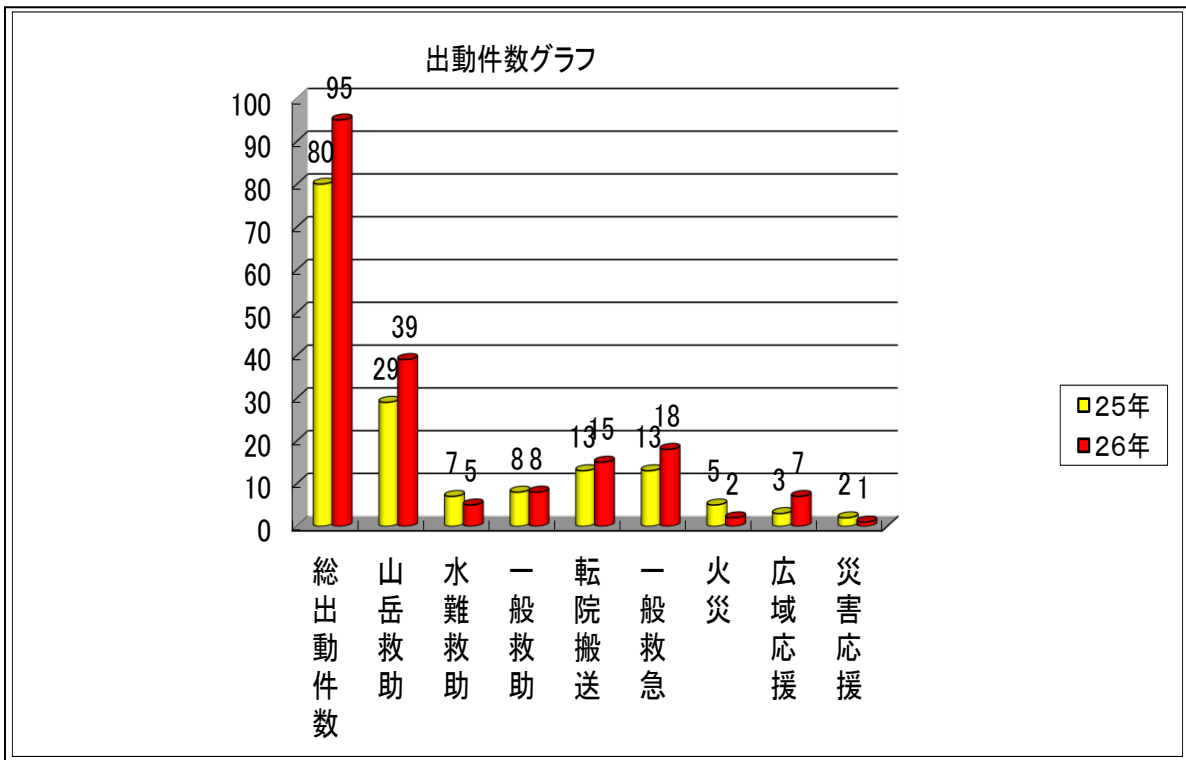
③種別災害出動状況

種別	各件数	救助			救急		火災	その他 災害	合計
		山岳	水難	一般	転院	一般			
月別	出動件数	39 (18)	5 (2)	8 (4)	15 (8)	18 (18)	2	8	95 (50)
	飛行時間	57:25	2:20	8:44	11:45	8:26	4:30	22:40	115:50
1月	出動件数								
	飛行時間								
2月	出動件数								
	飛行時間								
3月	出動件数				2 (1)				2 (1)
	飛行時間				1:35				1:35
4月	出動件数	1 (1)	1 (1)	2		2 (2)	1	2	9 (4)
	飛行時間	0:28	0:33	3:15		0:49	3:00	6:15	14:20
5月	出動件数	7 (2)			2 (1)	1 (1)	1	3	14 (4)
	飛行時間	8:30			1:20	0:45	1:30	9:35	21:40
6月	出動件数	12 (5)		1 (1)	2 (1)	5 (5)		1	21 (12)
	飛行時間	19:48		0:34	1:30	2:08		4:15	28:15
7月	出動件数	2 (2)	2 (1)			3 (3)			7 (6)
	飛行時間	1:19	0:42			1:09			3:10
8月	出動件数	1 (1)	1	2 (3)		1 (1)		1	6 (5)
	飛行時間	1:09	0:25	1:30		0:31		1:45	5:20
9月	出動件数	5 (2)			2 (1)	2 (2)		1	10 (5)
	飛行時間	5:24			1:30	1:11		0:50	8:55
10月	出動件数	7 (5)	1	1	7 (4)	4 (4)			20 (13)
	飛行時間	15:12	0:40	1:20	5:50	1:53			24:55
11月	出動件数	4		2					6
	飛行時間	5:35		2:05					7:40
12月	出動件数								
	飛行時間								

※ () は救助人員及び救急搬送人員

- ・救助活動後、引き続き救急搬送を行った場合、救助出動件数1件、救急出動件数1件と計上する。
- ・災害応急対策活動、広域航空消防応援活動はその他の災害に計上する。

(2) 緊急運航前年比較



(3) 月別運航活動状況

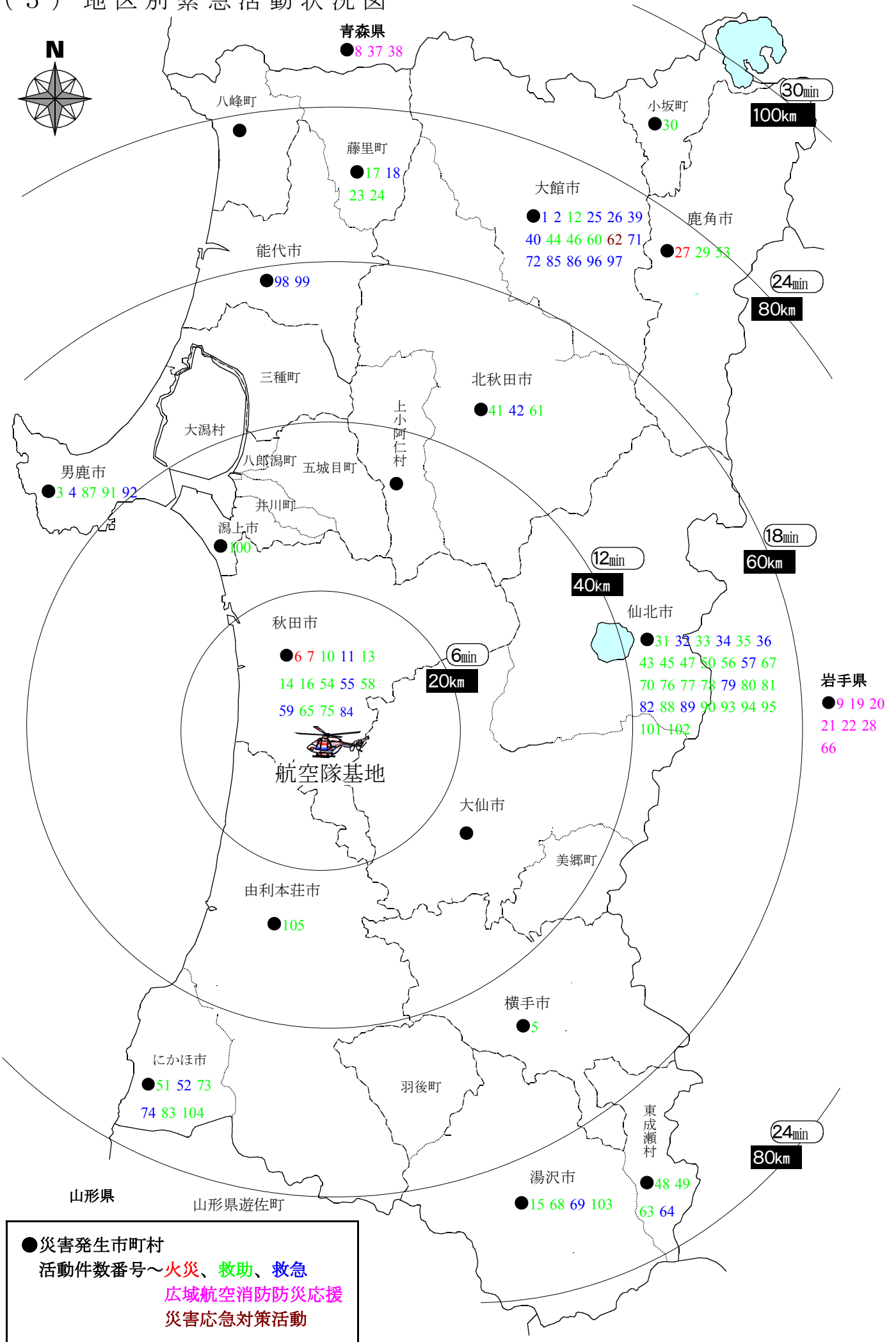
区 分	月別	1	2	3	4	5	6	7	8	9	10	11	12	合計	総計	
緊急運航	救急活動	件数			2	2	3	7	3	1	4	11			33	105件 115:50
		時間			1:35	0:49	2:05	3:38	1:09	0:31	2:41	7:43			20:11	
	救助活動	件数				4	7	15	4	4	5	13	6		58	
		時間				4:16	8:30	20:22	2:01	3:04	5:24	17:12	7:40		68:29	
	火災防ぎょ活動	件数				2	1								3	
		時間				3:00	1:30								4:30	
	災害応急対策活動	件数								1					1	
		時間								1:45					1:45	
広域航空消防	件数				2	5	2			1				10		
	時間				6:15	9:35	4:15			0:50				20:55		
災害予防対策活動	災害危険個所等の調査	件数												0		
		時間												0:00		
	各種防災訓練等への参加	件数				2	6		3	5	4	7	4		31	
		時間				3:35	7:10		5:40	7:00	5:05	10:45	5:15		44:30	
	住民への災害予防の広報	件数													0	
		時間													0:00	
	その他	件数									1				1	
		時間									0:25				0:25	
一般行政活動	件数				1					3				4	4件	
	時間				0:55					3:55				4:50	4:50	
自 隊 訓 練	件数			4	10	7	6	8	8	8	6	6	9	72	72件	
	時間			5:50	15:05	9:05	8:25	12:15	11:15	10:10	7:45	8:10	11:10	99:10	99:10	
試 験 飛 行 (整備状況)	件数			4	4		2	9	1	1	4	2	1	28	28件	
	時間			5:20	1:50		1:15	7:40	0:10	0:40	1:55	0:45	1:00	20:35	20:35	
合 計	件数	0	0	10	27	29	32	27	20	27	41	18	10	241	241件	
	時間	0:00	0:00	12:45	35:45	37:55	37:55	28:45	23:45	29:10	45:20	21:50	12:10	285:20	285:20	
運航休止日数	日数	26	28	22	2	0	3	7	1	5	3	3	0		100日	

(4) 年別運航活動状況

区 分		年別	11	12	13	14	15	16	17	18	19	20	
緊 急 運 航	救急活動	件数	10	12	24	23	32	32	38	27	30	43	
		時間	8:59	13:08	24:28	17:21	32:00	34:44	38:06	28:23	32:13	35:55	
	救助活動	件数	38	34	42	59	52	67	76	45	61	57	
		時間	51:31	51:47	57:32	72:29	73:15	94:06	97:09	56:22	89:27	70:25	
	火災防ぎょ 活動	件数			14	1	2				2	11	
		時間			18:40	1:40	4:40				2:35	25:35	
	災害応急 対策活動	件数				1		2	1	3	5	2	
		時間				1:10		2:30	1:35	4:30	7:30	2:10	
	広域航空消防 防災応援活動	件数		6	3	4	1	1	5	1	4	3	
		時間		9:45	15:15	14:00	5:00	1:20	8:40	2:05	5:40	10:25	
	災 害 予 防 対 策 活 動	災害危険個所 等の調査	件数	1		1				2			
			時間	1:20		1:45				3:10			
各種防災訓練 等への参加		件数	15	37	32	27	30	30	22	29	24	27	
		時間	14:25	49:15	41:25	42:30	38:10	38:15	30:35	50:40	35:55	33:20	
住民への災害 予防の広報		件数	6	8	7	6	3					1	
		時間	6:45	10:40	13:15	11:00	6:05					1:10	
その他		件数			2	1	1		1	3	3	1	
		時間			2:20	0:20	0:15		0:30	2:35	3:30	0:50	
一般行政活動		件数	9	19	21	11	19	12	10	9	8	12	
		時間	14:25	28:30	29:25	15:30	28:00	15:00	12:30	13:40	11:25	13:55	
自 隊 訓 練	件数	130	72	56	72	58	60	65	84	64	67		
	時間	142:10	94:05	74:20	104:25	85:55	86:25	90:30	120:00	91:00	88:20		
試 験 飛 行 (整備状況)	件数	6	31	8	16	16	23	14	19	22	20		
	時間	5:25	29:10	11:20	14:05	14:50	21:30	13:00	21:45	20:45	17:55		
合 計	件数	215	219	210	221	214	227	234	220	223	244		
	時間	245:00	286:20	289:45	294:30	288:10	293:50	295:45	300:00	300:00	300:00		
運航休止日数	日数	12	64	81	127	86	115	76	83	54	78		

区 分		年別	21	22	23	24	25	26			合計	総計	
緊 急 運 航	救急活動	件数	12	27	16	35	26	33			420	1396件 1718:30	
		時間	6:20	18:38	12:57	20:11	17:46	20:11			361:20		
	救助活動	件数	21	61	44	91	48	58			854		
		時間	26:05	78:12	59:43	121:19	58:54	68:29			1126:45		
	火災防ぎょ 活動	件数					7	3			40		
		時間					14:45	4:30			72:25		
	災害応急 対策活動	件数	1	3			2	1			21		
		時間	1:30	2:55			1:55	1:45			27:30		
	広域航空消防 防災応援活動	件数	1	6	9	4	3	10			61		
		時間	1:15	9:30	18:05	3:35	5:00	20:55			130:30		
	災 害 予 防 対 策 活 動	災害危険個所 等の調査	件数								4		481件 672:30
			時間								6:15		
各種防災訓練 等への参加		件数	12	29	24	24	33	31			426		
		時間	21:05	41:40	32:05	38:05	45:40	44:30			597:35		
住民への災害 予防の広報		件数			6						37		
		時間			8:15						57:10		
その他		件数	1					1			14		
		時間	0:45					0:25			11:30		
一般行政活動	件数	5	3	3	6	4	4			155	155件		
	時間	8:20	5:20	4:50	8:55	7:15	4:50			221:50	221:50		
自 隊 訓 練	件数	54	90	70	64	89	72			1167	1167件		
	時間	79:25	125:10	94:15	79:10	116:30	99:10			1570:50	1570:50		
試 験 飛 行 (整備状況)	件数	28	21	22	26	31	28			331	331件		
	時間	26:10	14:15	17:05	15:00	20:00	20:35			282:50	282:50		
合 計	件数	135	240	194	250	243	241			3530	3530件		
	時間	170:55	295:40	247:15	286:15	287:45	285:20			4466:30	4466:30		
運航休止日数	日数	211	74	106	81	106	100			1454	1454日		

(5) 地区別緊急活動状況図



(6) 各種別活動件数等

(ア) 救急活動

件数	活動 番号	月 日	事故種別	発生場所/傷病名	傷病者の 年齢・性別	時間
1	1	3月31日	医師搬送	秋田赤十字病院 → 大館市立総合病院		0:36
2	2		転院搬送	大館市立総合病院 → 秋田赤十字病院 子宮頸無力症	26歳 女性	0:59
3	4	4月2日	一般負傷	男鹿市 南平沢沖	63歳 男性	0:27
4	11	4月29日	一般負傷	秋田市 上新城小又地内山林	61歳 男性	0:22
5	18	5月8日	一般負傷	藤里町 粕毛字春日野地内山林	80歳 女性	0:45
6	25	5月28日	医師搬送	秋田赤十字病院 → 大館市立総合病院		0:28
7	26		転院搬送	大館市立総合病院 → 秋田赤十字病院 切迫流産	24歳 女性	0:52
8	32	6月1日	一般負傷	仙北市 田沢湖生保内字駒ヶ岳	77歳 女性	0:12
9	34	6月1日	一般負傷	仙北市 田沢湖生保内字駒ヶ岳	52歳 女性	0:24
10	36	6月2日	一般負傷	仙北市 田沢湖生保内字駒ヶ岳	72歳 男性	0:31
11	39	6月6日	医師搬送	秋田赤十字病院 → 大館市立総合病院		0:31
12	40		転院搬送	大館市立総合病院 → 秋田赤十字病院 切迫流産	32歳 女性	0:59
13	42	6月16日	一般負傷	北秋田市 ぶな森トンネル付近山林	79歳 男性	0:30
14	52	6月25日	一般負傷	にかほ市 象潟町小砂川三崎地内	35歳 男性	0:31
15	55	7月12日	一般負傷	秋田市 新屋地内 雄物川河口	15歳 男性	0:18
16	57	7月15日	一般負傷	仙北市 田沢湖田沢地内山林	62歳 女性	0:31
17	59	7月16日	急病	秋田市 太平山登山道	58歳 男性	0:20
18	64	8月18日	急病	東成瀬村 焼石岳登山道	65歳 男性	0:31
19	69	9月15日	一般負傷	湯沢市 皆瀬字田代沢地内	50歳 男性	0:42
20	71	9月19日	医師搬送	県立脳血管研究センター → 大館市立総合病院		0:34
21	72		転院搬送	大館市立総合病院 → 県立脳血管研究センター くも膜下出血	36歳 男性	0:56
22	74	9月28日	急病	にかほ市 象潟町横岡中嶋台地内	72歳 男性	0:29
23	79	10月9日	一般負傷	仙北市 西木町地内	80歳 男性	0:29
24	82	10月11日	一般負傷	仙北市 田沢湖田沢字田沢々口地内	83歳 男性	0:35
25	84	10月20日	転院搬送	秋田大学附属病院 → 東北大学附属病院 敗血症	34歳 女性	2:10
26	85	10月20日	医師搬送	秋田赤十字病院 → 大館市立総合病院		0:28
27	86		転院搬送	大館市立総合病院 → 秋田赤十字病院 切迫早産	34歳 女性	0:47

件数	活動 番号	月 日	事故種別	発生場所/傷病名	傷病者の 年齢・性別	時間
28	89	10月23日	一般負傷	仙北市 田沢湖玉川地内	74歳 女性	0:25
29	92	10月24日	一般負傷	男鹿市 本山山頂付近	13歳 女性	0:24
30	96	10月30日	医師搬送	秋田赤十字病院 → 大館市立総合病院		0:30
31	97		転院搬送	大館市立総合病院 → 秋田赤十字病院 切迫早産	29歳 女性	0:45
32	98	10月31日	医師搬送	秋田赤十字病院 → 山本組合総合病院		0:27
33	99		転院搬送	山本組合総合病院 → 秋田赤十字病院 切迫早産	19歳 女性	0:43
飛行時間合計			出動件数 33 件(活動件数 33 件) 救急搬送人員 26 名			20:11

(イ)救助活動

件数	活動 番号	月 日	活動区分	災害種別	発生場所	時間
1	3	4月2日	救助	水難	男鹿市 南平沢沖	0:33
2	5	4月21日	搜索	一般	横手市 山内三又地内	1:40
3	10	4月29日	救助	山岳	秋田市 上新城小又地内山林	0:28
4	12	4月30日	搜索	一般	大館市 比内町片貝地内	1:35
5	13	5月5日	搜索	山岳	秋田市 上新城小又地内山林	1:10
6	14	5月6日				1:25
7	16	5月7日				0:30
8	15	5月7日	搜索	山岳	湯沢市 三梨町字飯田地内山林	1:30
9	17	5月8日	救助	山岳	藤里町 粕毛字春日野地内山林	0:35
10	23	5月21日	搜索	山岳	藤里町 粕毛字西鹿瀬地内山林	1:55
11	24	5月22日	救助	山岳	藤里町 粕毛字西鹿瀬地内山林	1:25
12	29	6月1日	搜索	山岳	鹿角市 後生掛温泉付近山林	1:15
13	30	6月1日	搜索	山岳	小坂町 笹森展望台付近山林	1:05
14	31	6月1日	救助	山岳	仙北市 田沢湖生保内字駒ヶ岳	0:58
15	33					0:06
16	35	6月2日	救助	山岳	仙北市 田沢湖生保内字駒ヶ岳	1:04
17	41	6月16日	搜索	山岳	北秋田市 ぶな森トンネル付近山林	1:05
18	43	6月17日	搜索	山岳	仙北市 八幡平大湯谷地地内山林	1:40
19	45					1:50
20	47					6月18日
21	44	6月17日	搜索	山岳	大館市 岩瀬地内山林	1:55
22	46	6月18日				1:50
21	48	6月19日	搜索	山岳	東成瀬村 椿川仁郷山地内山林	1:55
22	49					1:50
23	50	6月25日	搜索	山岳	仙北市 田沢湖田沢地内山林	1:35

24	51	6月25日	救助	一般	にかほ市 象潟町小砂川三崎地内	0:34
25	53	7月6日	救助	水難	鹿角市 花輪字大川添地内 米代川	0:20
28	54	7月12日	救助	水難	秋田市 新屋地内 雄物川河口	0:22
29	56	7月15日	救助	山岳	仙北市 田沢湖田沢地内 山林	0:34
30	58	7月16日	救助	山岳	秋田市 太平山登山道	0:45
31	60	8月1日	救助	一般	大館市 比内町大谷地内	0:30
32	61	8月1日	救助	一般	北秋田市 浦田字寄延地内 阿仁川中州	1:00
33	63	8月18日	救助	山岳	東成瀬村 焼石岳登山道	1:09
34	65	8月26日	救助	水難	秋田市 下浜羽川地内 下浜海水浴場	0:25
35	67	9月10日	搜索	山岳	仙北市 朝日岳周辺	1:45
36	68	9月15日	搜索	山岳	湯沢市 皆瀬字田代沢地内山林	1:03
37	70	9月17日	搜索	山岳	仙北市 角館町山谷川崎地内山林	1:40
38	73	9月28日	救助	山岳	にかほ市 象潟町横岡中嶋台地内山林	0:41
39	75	9月30日	搜索	山岳	秋田市 下浜名ヶ沢地内山林	0:15
40	76	10月2日	救助	山岳	仙北市 田沢湖玉川地内山林	1:05
41	77	10月9日	搜索	山岳	仙北市 西木町地内山林	1:40
42	78					1:06
43	80	10月11日	搜索	山岳	仙北市 田沢湖田沢字田沢々口地内	1:40
44	81					1:05
45	83	10月17日	搜索	水難	にかほ市 飛字飛ヶ岬地内金浦漁港	0:40
46	87	10月22日	搜索	一般	男鹿市 払戸字渡部地内	1:20
46	88	10月23日	搜索	山岳	仙北市 田沢湖玉川地内山林	1:25
47	90	10月24日	搜索	山岳	仙北市 田沢湖玉川地内山林	1:40
48	91	10月24日	搜索	山岳	男鹿市 本山山頂付近	1:06
48	93	10月25日	搜索	山岳	仙北市 田沢湖玉川地内山林	1:40

51	94	10月25日	搜索	山岳	仙北市 田沢湖玉川地内山林	1:40
52	95					1:05
53	100	11月5日	搜索	一般	潟上市 天王地内	0:25
54	101	11月10日	搜索	山岳	仙北市 朝日岳周辺	1:45
55	102	11月11日	搜索	山岳	仙北市 田沢湖玉川地内山林 仙北市 八幡平大湯谷地地内山林	1:50
56	103	11月12日	搜索	山岳	湯沢市 皆瀬地内山林	1:05
57	104	11月18日	搜索	一般	にかほ市 象潟町地内	1:40
58	105	11月21日	搜索	山岳	由利本荘市 鳥海町地内山林	0:55
飛行時間合計		出動件数 52 件(活動件数 58 件) 救助人員 24 名				68:29

(ウ)火災防ぎょ活動

件数	活動番号	月 日	災害種別	発生場所	時間
1	6	4月26日	林野	秋田市 河辺山内地内山林	2:00
2	7				1:00
3	27	5月30日	林野	鹿角市 花輪地内 四角岳	1:30
合 計			出動件数	2 件(活動件数 3 件)	4:30

(エ)災害応急対策活動

件数	活動番号	月 日	災害種別	発生場所	時間
1	62	8月1日	自然災害	大館市 比内町大谷地内	1:45
合 計			出動件数	1 件(活動件数 1 件)	1:45

(オ)広域航空消防防災応援に関する活動

件数	活動番号	月 日	災害種別	発生場所及び活動内容	時 間
1	8	4月27日	火災	青森県黒石市 上十川付近山林 林野火災 *消防防災ヘリコプターの運航不能期間等における北海道・東北8道県相互応援協定	3:50
2	9	4月28日	火災	岩手県盛岡市 玉山区渋民大森地内山林 林野火災 *大規模特殊災害時における広域航空消防応援	2:25
3	19	5月15日	火災	岩手県下閉伊郡山田町 荒川地内山林 林野火災 *大規模特殊災害時における広域航空消防応援	2:25
	20				1:30
4	21	5月15日	火災	岩手県岩手郡岩手町 大字川口地内山林 林野火災 *大規模特殊災害時における広域航空消防応援	1:25
	22				1:20
5	28	5月31日	火災	岩手県岩手郡葛巻町 交流館プラトー付近山林 林野火災 *大規模特殊災害時における広域航空消防応援	2:55
6	37	6月5日	火災	青森県南津軽郡大鰐町 居士字高野新田地内山林 林野火災 *大規模特殊災害時における広域航空消防応援	2:10
	38				2:05
7	66	9月8日	水難	岩手県花巻市 上根子川端地内 豊沢川 水難救助 *消防防災ヘリコプターの運航不能期間等における北海道・東北8道県相互応援協定	0:50
合 計			出動件数	7 件(活動件数 10 件)	20:55

(カ)広域航空消防防災応援協定等に基づく受援

件数	月 日	災害種別	発生場所・出動機関
合 計		出動件数	0 件(活動件数 0 件)

(キ)災害予防対策活動

- ・ 各種防災訓練等

件数	月 日	実施団体	時間
1	4月23日	夜間救急搬送現地合同訓練(鹿角広域行政組合消防本部)	2:00
2	4月24日	大曲厚生医療センター屋上ヘリポート合同訓練(大曲仙北広域消防本部)	1:35
3	5月5日	消防と子供の集い訓練展示(秋田市消防本部)	0:45
4	5月7日	夜間救急搬送現地合同訓練(湯沢雄勝広域消防本部)	1:40
5	5月19日	秋田大学医学部附属病院屋上ヘリポート合同訓練(秋田大学医学部附属病院)	0:40
6	5月24日	能代市防災訓練(能代市)	1:15
7	5月26日	男鹿市防災訓練(男鹿市)	1:05
8	5月29日	北秋田市消防本部合同訓練(北秋田市)	1:45
9	7月8日	湯沢雄勝広域消防本部合同訓練(湯沢市)	1:55
10	7月15日	大館市消防本部合同訓練(大館市)	1:50
11	7月29日	北東北四県防災機関合同訓練(岩手県雫石町)	1:55
12	8月23日	にかほ市総合防災訓練(にかほ市)	0:45
13	8月24日	大館市総合防災訓練(大館市)	1:30
14	8月27日	美郷町総合防災訓練(美郷町)	1:50
15	8月28日	秋田市総合防災訓練(秋田市)	1:00
16	8月31日	秋田県総合防災訓練(横手市)	1:55
17	9月6日	由利本荘市総合防災訓練(由利本荘市)	1:25
18	9月7日	北秋田市総合防災訓練(北秋田市)	1:20
19	9月19日	にかほ市消防本部合同訓練(にかほ市)	0:35
20	9月30日	由利本荘市消防本部合同訓練(由利本荘市)	1:45
21	10月7日	男鹿地区消防本部合同訓練(大湊村)	2:10
22	10月8日	秋田道トンネル防災総合訓練(岩手県西和賀町)	1:10
23	10月9日	消防学校救助科教育訓練(旧秋田空港)	1:40
24	10月22日	緊急消防援助隊北海道・東北ブロック訓練(青森県弘前市)	0:50

件数	月 日	実施団体	時間
25	10月23日	緊急消防援助隊北海道・東北ブロック訓練(青森県弘前市)	1:30
26	10月29日	五城目町消防本部合同訓練(五城目町)	1:30
27	10月30日	横手市消防本部合同訓練(横手市)	1:55
28	11月6日	鹿角広域行政組合消防本部合同訓練(鹿角市)	1:50
29	11月7日	埼玉県防災航空隊合同訓練(旧秋田空港)	1:20
30	11月11日	秋田県消防協会男鹿南秋支部総合防災訓練(潟上市)	0:45
31	11月19日	退任隊員合同訓練(旧秋田空港)	1:20
合計		件数 31 件	44:30

・ 災害危険箇所等の調査

件数	月 日	活動内容	時間
合計		活動件数 0 件	0:00

・ 住民への災害予防広報

件数	月 日	活動内容	時間
合計		活動件数 0 件	0:00

・ その他

件数	月 日	活動内容	時間
1	9月28日	秋田空港「空の日」訓練展示(秋田空港)	0:25
合計		活動件数 1 件	0:25

(ク)一般行政活動

件数	月 日	実施内容	時間
1	4月30日	一般調査(県北)	0:55
2	9月2日	スカイパトロール	0:15
3	9月4日	被害木調査(県南)	1:45
4	9月4日	被害木調査(県北)	1:55
合 計		件 数 4 件	4:50

(ケ)整備・試験飛行

件数	月 日	実施内容	時間
1	3月17日	耐空検査試験飛行	1:30
2	3月19日	耐空検査試験飛行	1:00
3	3月19日	耐空検査終了後の空輸(名古屋空港～新潟空港)	1:50
4	3月19日	耐空検査終了後の空輸(新潟空港～秋田空港)	1:00
5	4月3日	試験飛行(ホイストチェック)	0:35
6	4月19日	試験飛行(カーゴフック点検)	0:15
7	4月28日	試験飛行(50時間点検)	0:40
8	4月29日	試験飛行(電波高度計機能試験)	0:20
9	6月4日	試験飛行(100時間点検)	0:40
10	6月6日	試験飛行(ホイストチェック)	0:35
11	7月1日	機体構造部修理の空輸(秋田空港～名古屋空港)	2:30
12	7月4日	試験飛行(機体構造部修理、150時間点検)	0:30
13	7月5日	機体構造部修理終了後の空輸(名古屋空港～新潟空港)	1:50
14	7月5日	機体構造部修理終了後の空輸(新潟空港～秋田空港)	1:05
15	7月6日	試験飛行(ホイストチェック)	0:35
16	7月17日	試験飛行(ホイストチェック)	0:40
17	7月20日	試験飛行(燃料ポンプチェック)	0:10
18	7月30日	試験飛行(電圧調整器【GCP】交換及び調整)	0:10

件数	月 日	実施内容	時間
19	7月31日	試験飛行(電圧調整器【GCP】交換及び調整)	0:10
20	8月18日	試験飛行(電圧調整器【GCP】交換及び調整)	0:10
21	9月2日	試験飛行(50時間点検)	0:40
22	10月1日	試験飛行(ホイストチェック)	0:25
23	10月15日	試験飛行(50時間点検)	0:25
24	10月20日	試験飛行(ホイストチェック)	0:35
25	10月29日	試験飛行(AEDの作動検証)	0:30
26	11月19日	試験飛行(ホイストチェック)	0:20
27	11月27日	試験飛行(150時間点検)	0:25
28	12月19日	試験飛行(ホイストチェック)	1:00
合 計		件 数 28件	20:35

(7) 点検整備状況

期 間	実施内容	日数
1月6日～3月20日	4, 500時間点検及び定期耐空検査	74
3月29日～3月30日	エンジン整備作業	2
4月28日～4月29日	50時間点検	2
6月3日～6月4日	100時間点検	2
6月30日～7月5日	垂直フィンクラック修理および150時間点検	6
7月20日	燃料系統整備作業	1
7月30日	電気系統整備作業	1
8月31日～9月2日	100時間点検	3
9月26日～9月28日	COパイ席上部窓クラック修理	3
10月14日～10月16日	50時間点検	3
11月25日～11月27日	150時間点検	3
運航休止日数合計		100 日

3 自隊訓練狀況等

(1) 月別実機訓練内訳

訓練種別等		訓練内容等	1月 回数 時間	2月 回数 時間	3月 回数 時間	4月 回数 時間	5月 回数 時間	6月 回数 時間	7月 回数 時間	8月 回数 時間	9月 回数 時間	10月 回数 時間	11月 回数 時間	12月 回数 時間	回数合計 時間合計	
自 隊 訓 練	救助訓練	基本救助訓練											2回 2:35	6回 6:50	8回 9:25	
		高層建物救助訓練														
		山岳救助訓練	山岳救助(不整地)を想定し、救助資器材を活用しての要救助者救助訓練			3回 4:10	8回 12:40	5回 6:00	3回 4:00	4回 6:10	6回 8:45	8回 10:10	4回 5:55	4回 5:35	2回 2:30	47回 65:55
		水難救助訓練	水難救助を想定し、救助資器材を活用しての要救助者救助訓練						3回 4:25	4回 6:05						7回 10:30
	救急訓練	機内での救急応急処置及びストレッチャー収容訓練				1回 1:25								1回 1:50	2回 3:15	
	消火訓練	1. 消火バケツを活用した空中消火訓練 2. ベリータンクを活用した空中消火訓練				1回 1:00	2回 3:05								3回 4:05	
	資器材取扱操作訓練	1. 機外拡声器、照明装置の取扱い、操作訓練 2. カーゴフックを活用した訓練(モッコによる輸送等)														
	慣熟飛行訓練	飛行場外離着陸場の離着陸訓練、地理水利の調査			1回 1:40					2回 2:30		2回 1:50			5回 6:00	
	遠距離航法訓練	1. 広域航空消防防災応援活動における飛行確認訓練 2. 夜間航法訓練(他空港における離着陸訓練も含む)														
	合 計					4回 5:50	10回 15:05	7回 9:05	6回 8:25	8回 12:15	8回 11:15	8回 10:10	6回 7:45	6回 8:10	9回 11:10	72回 99:10
防 災 合 同 訓 練 等	県・市町村 防災訓練	秋田県、各市町村 防災訓練					2回 2:20		2回 3:45	5回 7:00	2回 2:45	1回 1:10	1回 0:45		13回 17:45	
	広域防災訓練	緊急消防援助隊、8道県等 防災訓練							1回 1:55			2回 2:20			3回 4:15	
	各合同訓練	各消防本部、消防学校、各病院等 合同訓練				2回 3:35	4回 4:50				3回 2:45	4回 7:15	3回 4:30		16回 22:55	
合 計						2回 3:35	6回 7:10		3回 5:40	5回 7:00	5回 5:30	7回 10:45	4回 5:15		32回 44:55	
自隊訓練、防災・合同訓練等 合計					4回 5:50	12回 18:40	13回 16:15	6回 8:25	11回 17:55	13回 18:15	13回 15:40	13回 18:30	10回 13:25	9回 11:10	104回 144:05	

(2) 月別地上訓練内訳

訓練種別等		訓練内容等	1月 回数 時間	2月 回数 時間	3月 回数 時間	4月 回数 時間	5月 回数 時間	6月 回数 時間	7月 回数 時間	8月 回数 時間	9月 回数 時間	10月 回数 時間	11月 回数 時間	12月 回数 時間	回数合計 時間合計	
自 隊 訓 練	基本訓練 手信号及び 機体誘導	手信号、機体誘導習熟訓練												2回 2:15	2回 2:15	
	リペリング ホイス降下	リペリング降下訓練、ホイスを使用しての降下訓練			2回 4:00	1回 0:45	2回 2:30				1回 1:00	4回 6:35	15回 19:00	7回 12:30	32回 46:20	
	減圧担架及 びサーバイバ スリング等	各救助資器材を活用しての救助訓練	2回 2:00											7回 7:50	7回 13:15	16回 23:05
	山岳救助訓練	山岳救助を想定し、救助資器材を活用しての要救助者救助訓練等	5回 6:30	7回 10:30	14回 30:15	8回 13:05	9回 14:55	1回 2:00	8回 16:55	12回 20:35	10回 17:55	5回 7:10		4回 5:50	83回 145:40	
	水難救助訓練	水難救助を想定し、救助資器材を活用しての要救助者救助訓練等		8回 13:05		2回 3:00	2回 3:10	10回 16:35	2回 2:00						24回 37:50	
	救急訓練	観察・処置、救急資器材取扱い・習熟				5回 6:45	1回 1:00							2回 3:30	8回 11:15	
	消火訓練	消火バケツ、ペリータンク取扱い、脱着等				9回 15:40									9回 15:40	
	資器材取扱操作 訓練	機体、救助資器材の習熟訓練		2回 2:00											2回 1:10	4回 3:10
各地区調査	飛行場外離着陸場及び地理水利の調査	1回 1:00		2回 4:00											3回 5:00	
合 計			8回 9:30	17回 25:35	18回 38:15	25回 39:15	14回 21:35	11回 18:35	10回 18:55	12回 20:35	11回 18:55	9回 13:45	24回 30:20	22回 35:00	181回 290:15	
防 災 合 同 訓 練 等	県・市町村 防災訓練	秋田県、各市町村 防災訓練					2回 4:40		1回 0:50						3回 5:30	
	広域防災訓練	緊急消防援助隊、8道県等 防災訓練														
	各合同訓練	各消防本部、消防学校、各病院等 合同訓練	1回 1:00						2回 5:00		2回 1:30	3回 3:15	2回 1:00		10回 11:45	
合 計			1回 1:00				2回 4:40		3回 5:50		2回 1:30	3回 3:15	2回 1:00		13回 17:15	
そ の 他	安全教育	緊急運航、自隊訓練後実施		4回 7:00	4回 2:00	12回 6:00	17回 4:25	15回 3:25	12回 3:00	12回 3:00	14回 3:30	16回 4:00	11回 2:45	8回 2:00	125回 41:05	
	研 修	他隊研修等	4回 24:45										1回 1:30		5回 26:15	
自隊訓練、防災・合同訓練等、その他 合計			13回 35:15	21回 32:35	22回 40:15	37回 45:15	33回 30:40	26回 22:00	25回 27:45	24回 23:35	27回 23:55	28回 21:00	38回 35:35	30回 37:00	324回 374:50	

(3) 月別実機訓練・地上訓練実績

訓練種別等		訓練内容等	1月 回数 時間	2月 回数 時間	3月 回数 時間	4月 回数 時間	5月 回数 時間	6月 回数 時間	7月 回数 時間	8月 回数 時間	9月 回数 時間	10月 回数 時間	11月 回数 時間	12月 回数 時間	回数合計 時間合計
自 隊 訓 練	基本 救助訓練	1. ホイスト操作、リペリング装置による降下吊り上げ吊り下げ要領 2. 各種救助用資器材を活用しての基本的な救助、機内収容要領	2回 2:00		2回 4:00	1回 0:45	2回 2:30				1回 1:00	4回 6:35	24回 29:25	22回 34:50	58回 81:05
	高層建物 救助訓練	高層建物を想定し、救助資器材を活用しての要救助者救助訓練													
	山岳 救助訓練	山岳救助(不整地)を想定し、救助資器材を活用しての要救助者救助訓練	5回 6:30	7回 10:30	17回 34:25	16回 25:45	14回 20:55	4回 6:00	12回 23:05	18回 29:20	18回 28:05	9回 13:05	4回 5:35	6回 8:20	130回 211:35
	水難 救助訓練	水難救助を想定し、救助資器材を活用しての要救助者救助訓練		8回 13:05		2回 3:00	2回 3:10	13回 21:00	6回 8:05						31回 48:20
	救急訓練	機内での救急応急処置及びストレッチャー収容訓練				6回 8:10	1回 1:00						2回 3:30	1回 1:50	10回 14:30
	消火訓練	1. 消火バケツを活用した空中消火訓練 2. ベリータンクを活用した空中消火訓練				10回 16:40	2回 3:05								12回 19:45
	資器材取扱 操作訓練	1. 機外拡声器、照明装置の取扱い、操作訓練 2. カーゴフックを活用した訓練(モッコによる輸送等)		2回 2:00										2回 1:10	4回 3:10
	慣熟飛行訓練	飛行場外離着陸場の離着陸訓練、地理水利の調査	1回 1:00		3回 5:40						2回 2:30		2回 1:50		8回 11:00
	遠距離航法訓練	1. 広域航空消防防災応援活動における飛行確認訓練 2. 夜間航法訓練(他空港における離着陸の訓練も含む)													
	合 計			8回 9:30	17回 25:35	22回 44:05	35回 54:20	21回 30:40	17回 27:00	18回 31:10	20回 31:50	19回 29:05	15回 21:30	30回 38:30	31回 46:10
防 災 合 同 訓 練 等	県・市町村 防災訓練	秋田県、各市町村 防災訓練					4回 7:00		3回 4:35	5回 7:00	2回 2:45	1回 1:10	1回 0:45		16回 23:15
	広域防災訓練	緊急消防援助隊、8道県等 防災訓練							1回 1:55			2回 2:20			3回 4:15
	各合同訓練	各消防本部、消防学校、各病院等 合同訓練	1回 1:00			2回 3:35	4回 4:50		2回 5:00		5回 4:15	7回 10:30	5回 5:30		26回 34:40
合 計			1回 1:00			2回 3:35	8回 11:50		6回 11:30	5回 7:00	7回 7:00	10回 14:00	6回 6:15		45回 62:10
そ の 他	安全 教育	緊急運航、自隊訓練後実施		4回 7:00	4回 2:00	12回 6:00	17回 4:25	15回 3:25	12回 3:00	12回 3:00	14回 3:30	16回 4:00	11回 2:45	8回 2:00	125回 41:05
	研 修	他隊研修等	4回 24:45										1回 1:30		5回 26:15
自隊訓練、防災・合同訓練等、その他 合計			13回 35:15	21回 32:35	26回 46:05	49回 63:55	46回 46:55	32回 30:25	36回 45:40	37回 41:50	40回 39:35	41回 39:30	48回 49:00	39回 48:10	428回 518:55

(4) 臨時離着陸場一覧 (149箇所)

* 世界測地系

平成26年12月31日現在

番号	市町村名	臨時離着陸場等の名称	所在地	緯度	経度	備考
1	鹿角市	熊取開拓地	十和田大湯字熊取平131	40°22'31"	140°57'47"	
2	〃	大湯黒森山スキー場	十和田大湯字上内野100-1	40°18'18"	140°49'46"	継続申請
3	〃	花輪スキー場	花輪字百合沢地内	40°11'13"	140°49'12"	継続申請
4	〃	秋田八幡平スキー場	八幡平熊沢国有林33林班	39°58'43"	140°48'03"	
5	〃	かづの厚生病院ヘリポート	花輪字向畑18	40°13'09"	140°47'04"	申請
6	小坂町	町営野球場	小坂字赤神13	40°19'30"	140°44'31"	
7	大館市	長根山陸上競技場	東台地内	40°16'30"	140°35'08"	継続申請
8	〃	大館運動公園(田町球場)	土飛山下地内	40°16'24"	140°33'26"	継続申請
9	〃	東北電力ヘリポート	下川原字上台地内	40°14'21"	140°31'25"	
10	〃	達子森公園多目的広場	比内町達子字前田野地内	40°13'18"	140°33'42"	継続申請
11	〃	米代川市民広場	外川原字前田23-1	40°16'02"	140°26'31"	
12	〃	大館市立病院 屋上ヘリポート	豊町3-1	40°16'22"	140°33'17"	継続申請・24
13	〃	大館樹海ドーム駐車場	上代野字稲荷台1-1	40°17'34"	140°35'23"	
14	北秋田市	鷹巣陸上競技場	坊沢字下上野79	40°13'58"	140°21'24"	
15	〃	米内沢丹平河原	米内沢字柳田地内	40°07'21"	140°22'38"	
16	〃	阿仁運動場	阿仁水無字畑町東裏76	39°59'35"	140°24'14"	
17	〃	合川中学校グラウンド	李岱字家向1	40°09'25"	140°18'52"	
18	〃	北秋田市民病院ヘリポート	下杉字上清水沢16-29	40°10'06"	140°21'16"	申請
19	上小阿仁村	上小阿仁小中学校グラウンド	小沢田字上の岱97	40°03'35"	140°17'40"	
20	能代市	落合三面球場	落合字古悪土1	40°13'31"	140°00'55"	
21	〃	能代消防署西消防出張所 北側駐車場	能代町字下浜	40°12'59"	140°00'53"	継続申請
22	〃	東能代河川緑地	字中島1-5	40°11'49"	140°03'35"	
23	〃	能代河川国道事務所 東能代防災ヘリポート	鯨渕字一本柳97-1	40°11'14"	140°04'29"	
24	〃	公園多目的広場	浅内字赤沼236	40°10'04"	140°00'57"	
25	〃	米代川河川運動公園	二ツ井町荷上場字柳生河川敷内	40°12'58"	140°14'51"	
26	〃	二ツ井野球場	二ツ井町字稗川原113	40°11'53"	140°13'29"	
27	〃	二ツ井町総合体育館駐車場	二ツ井町上台60	40°12'13"	140°13'58"	
28	藤里町	清水岱公園野球場	粕毛字清水岱60	40°16'38"	140°15'09"	
29	八峰町	コミュニティグラウンド	峰浜田中字鳥矢場	40°21'27"	140°01'37"	
30	〃	八森中学校グラウンド	八森字椿台112	40°16'59"	140°02'47"	
31	三種町	琴丘総合運動公園芝生広場	鹿渡字般若台75-1	40°02'17"	140°05'40"	
32	〃	八竜中学校グラウンド	鶺川字西本田10	40°05'44"	140°00'27"	
33	〃	惣三郎沼公園ゲートボール場	森岳字東堤沢72-44	40°05'18"	140°05'07"	

34	五城目町	五城目小学校グラウンド	羽黒前26	39° 57' 07"	140° 07' 28"	
35	〃	五城目一中学校グラウンド	高崎広ヶ野200	39° 56' 43"	140° 08' 02"	
36	〃	大川小学校グラウンド	大川下樋口字関合13-1	39° 56' 12"	140° 05' 03"	
37	〃	五城目高等学校グラウンド	大川西野字田屋下	39° 56' 26"	140° 06' 25"	
38	男鹿市	男鹿南中学校	船川港南平沢字大畑台30	39° 52' 37"	140° 50' 10"	
39	〃	男鹿北中学校	北浦北浦字山王林40	39° 58' 02"	140° 46' 57"	
40	〃	男鹿マリンパーク緑地	船川港船川字海岸通り1-20	39° 52' 59"	139° 51' 25"	継続申請
41	〃	中央運動公園球場	角間崎字上台4-1	39° 58' 03"	139° 54' 24"	継続申請
42	大潟村	大潟中学校	中央5-2	40° 01' 32"	139° 57' 32"	
43	潟上市	鞍掛沼多目的広場	天王字上谷地109-2	39° 51' 35"	140° 00' 25"	継続申請
44	〃	元木山グラウンド	昭和大久保字元木山根	39° 51' 37"	140° 04' 13"	
45	〃	八郎潟ハイツ大駐車場	飯田川下虻川字井戸沢41	39° 52' 54"	140° 04' 18"	
46	八郎潟町	八郎潟小学校グラウンド	大道111	39° 57' 08"	140° 04' 22"	
47	〃	八郎潟展示館(うたせ館)	川口531-1	39° 56' 50"	140° 03' 20"	
48	井川町	浜井川集会場(運動広場)	浜井川字家の東425	39° 54' 35"	140° 04' 43"	
49	秋田市	秋田赤十字病院ヘリポート	上北手猿田苗代沢222-1	39° 41' 18"	140° 08' 59"	継続申請・24
50	〃	旧秋田空港	新屋町字下川原地内	39° 42' 18"	140° 03' 47"	継続申請・訓練場・24
51	〃	秋田大学病院 屋上ヘリポート	本道一丁目1-1	39° 43' 58"	140° 09' 04"	継続申請・24
52	〃	八橋野球場	八橋運動公園1-7	39° 43' 12"	140° 05' 49"	継続申請
53	〃	八橋第2球技場、健康広場	八橋運動公園内	39° 43' 11"	140° 05' 60"	
54	〃	県立大学秋田キャンパス陸上競技場、野球場	下新城中野字街道端西241-438	39° 47' 55"	140° 02' 51"	
55	〃	秋田厚生医療センターヘリポート	飯島西袋1-1-1	39° 45' 57"	140° 05' 33"	継続申請
56	〃	秋田大学野球場	手形学園町地内	39° 43' 48"	140° 07' 59"	
57	〃	太平山スキー場 オーバス駐車場	仁別字蛇馬目沢地内	39° 47' 15"	140° 13' 02"	継続申請・訓練場
58	〃	岩見三内中グラウンド	河辺三内字外川原39	39° 42' 26"	140° 17' 08"	
59	〃	河辺小グラウンド	河辺和田字岡村164	39° 39' 29"	140° 13' 54"	
60	〃	戸島小グラウンド	河辺戸島字本町123	39° 38' 25"	140° 11' 50"	
61	〃	秋田県健康増進交流センター緑地広場	河辺三内字丸舞1-1	39° 44' 31"	140° 19' 03"	継続申請
62	〃	大正寺小グラウンド	雄和新波字赤沢32-8	39° 31' 35"	140° 14' 02"	
63	〃	雄和中グラウンド	雄和石田字蟹沢40	39° 35' 32"	140° 10' 14"	
64	〃	旧産業会館跡地	中通1-43	39° 43' 02"	140° 07' 05"	
65	由利本荘市	船岡台ヘリポート	船岡字家口台130	39° 20' 47"	140° 02' 01"	
66	〃	鶴舞球場	切道地内	39° 22' 59"	140° 02' 45"	
67	〃	由利本荘市ボートプラザ・アクアパル	北裏地54-1	39° 23' 37"	140° 02' 24"	
68	〃	由利組合総合病院ヘリポート	川口字家後38	39° 24' 20"	140° 03' 45"	継続申請
69	〃	秋田県消防学校	岩城内道川字築館1-1	39° 32' 57"	140° 04' 44"	継続申請・訓練場
70	〃	下川大内小学校	新沢字猫屋敷45	39° 27' 26"	140° 09' 23"	

71	〃	東由利中学校グラウンド	東由利老方字台山	39° 17' 53"	140° 16' 47"	
72	〃	西目高等学校サッカーグラウンド	西目町沼田字新道下2-142	39° 21' 07"	139° 00' 49"	
73	〃	ふれあい広場	矢島町七日町字羽坂	39° 13' 59"	140° 08' 16"	
74	〃	矢島グラウンド	矢島町立石字長泥7	39° 13' 57"	140° 08' 49"	
75	〃	由利緑地公園	黒沢字山本68	39° 19' 08"	140° 05' 41"	
76	〃	鳥海トレーニングセンター	鳥海町伏見字折切38-3	39° 11' 10"	140° 11' 14"	
77	〃	笹子交流広場「つきやま」	鳥海町上笹子字石神15	39° 06' 02"	140° 17' 12"	
78	にかほ市	にかほ市象潟野球場	象潟町字屋敷田42	39° 12' 19"	139° 54' 34"	
79	〃	仁賀保高校グラウンド	象潟町字下浜山	39° 13' 57"	139° 54' 46"	
80	〃	TDK秋田総合スポーツセンターグラウンド	黒川字平石	39° 16' 03"	139° 55' 42"	
81	〃	にかほ市消防本部庁舎前広場	金浦字館ヶ森152	39° 14' 59"	139° 55' 37"	継続申請
82	〃	にかほ市仁賀保野球場	平沢字馬飼森	39° 17' 12"	139° 57' 54"	
83	〃	薫風苑	院内字メカケ	39° 16' 26"	139° 58' 15"	
84	大仙市	大曲西中学校グラウンド	内小友字中沢176-1	39° 26' 19"	140° 26' 20"	
85	〃	雄物川河川緑地運動公園	小貫高畑地内	39° 27' 29"	140° 27' 56"	
86	〃	大曲防災ヘリポート	大曲字向七ッ小屋乙地内	39° 27' 03"	140° 27' 52"	継続申請・訓練場
87	〃	西仙北高等学校グラウンド	刈和野字北ノ沢鳩山5-1	39° 33' 26"	140° 22' 23"	
88	〃	西仙北緑地公園（野球場）	強首字上野台23-1	39° 32' 29"	140° 19' 28"	
89	〃	八木山運動公園	大沢郷宿字八木山37-1、37-2	39° 30' 03"	140° 18' 34"	
90	〃	神岡農村広場グラウンド	北檜岡町字向堀野地内	39° 29' 43"	140° 23' 32"	継続申請・訓練場
91	〃	南外山村運動公園	南外字梨木田地内	39° 27' 50"	140° 22' 30"	
92	〃	大仙市仙北健康広場	堀見内字元田茂木48番外	39° 27' 54"	140° 30' 18"	
93	〃	大台スキー場駐車場	太田町川口字大台1-2	39° 31' 10"	140° 39' 09"	
94	〃	太田国民休養地奥羽山荘	太田町字惣行大谷地10-5	39° 30' 22"	140° 39' 22"	
95	〃	大曲東分署	太田町三本扇字野沢268-9	39° 29' 26"	140° 35' 34"	継続申請
96	〃	協和大盛資料館駐車場	協和荒川字川前9-1	39° 37' 56"	140° 23' 58"	
97	〃	協和スキー場	協和船岡字上庄内地内	39° 40' 34"	140° 24' 03"	
98	〃	メインロード荒川	協和荒川字嗽沢12-3	39° 38' 25"	140° 25' 22"	
99	〃	中仙中学校グラウンド	長野字新山5-1	39° 32' 36"	140° 31' 56"	
100	仙北市	落合河川公園	角館町字西田地内	39° 35' 04"	140° 33' 13"	継続申請
101	〃	生保内中学校グラウンド	田沢湖生保内字武蔵野105-1	39° 42' 10"	140° 43' 42"	
102	〃	田沢湖スキー場かもしか駐車場（下段）	田沢湖生保内字下高野地内	39° 46' 03"	140° 45' 58"	継続申請
103	〃	玉川発電事務所グラウンド（鎧畑）	田沢湖田沢字蟹沢口	39° 46' 24"	140° 39' 58"	
104	〃	国土交通省玉川ダム下流公園	田沢湖玉川字下水無	39° 49' 38"	140° 38' 32"	
105	〃	田沢湖高原駐車場	田沢湖生保内字駒ヶ岳	39° 46' 37"	140° 45' 44"	
106	〃	たつこ茶屋前駐車場	田沢湖潟字中山40	39° 41' 55"	140° 39' 47"	
107	〃	上桧木内地区コミュニティ高野台グラウンド	西木町上桧木内字浦子内地内	39° 48' 52"	140° 34' 43"	

108	美郷町	美郷町仙南カントリーパーク(野球場)	金沢字北沢54	39° 22' 50"	140° 35' 35"	
109	〃	千畑大台野広場(野球場)	千屋字大台野1-4	39° 27' 22"	140° 37' 07"	
110	〃	美郷町民の森	六郷東根字瀧尻国有林	39° 23' 20"	140° 37' 12"	
111	大仙市	大曲厚生医療センター 屋上ヘリポート	大曲通町8-65	39° 27' 54"	140° 28' 36"	
112	横手市	横手記念公園	南町13	39° 18' 20"	140° 34' 08"	
113	〃	秋田ふるさと村第2駐車場	赤坂字富ヶ沢	39° 17' 39"	140° 32' 52"	継続申請・24
114	〃	秋田ふるさと村第4駐車場	赤坂字富ヶ沢	39° 17' 32"	140° 32' 34"	継続申請
115	〃	県南備蓄倉庫横駐車場	赤坂字館ノ下	39° 17' 48"	140° 32' 57"	
116	〃	蛇ノ崎橋下流河川敷	蛇ノ崎町地内	39° 19' 00"	140° 33' 46"	
117	〃	増田町河川グラウンド	増田町増田字上川原132-1	39° 11' 29"	140° 33' 14"	
118	〃	西成瀬地域センターグラウンド	増田町荻袋字真当722	39° 12' 04"	140° 34' 49"	
119	〃	大森町多目的運動広場	大森町字持向38-1	39° 21' 25"	140° 26' 07"	
120	〃	十文字陸上競技場	十文字町十五野新田字坊主沢20-1	39° 14' 15"	140° 31' 07"	
121	〃	山内小学校	山内土淵字菅生37-1	39° 16' 56"	140° 37' 13"	
122	〃	浅舞陸上競技場	平鹿町浅舞字道川南19-1	39° 15' 41"	140° 30' 17"	
123	〃	浅舞スポーツセンター駐車場	平鹿町浅舞字野々助80-2	39° 15' 35"	140° 29' 24"	
124	〃	雄物川河川敷	雄物川町深井字深井地内	39° 17' 16"	140° 24' 37"	
125	〃	雄物川河川グラウンド	大雄字木戸口地内	39° 20' 49"	140° 26' 55"	
126	〃	平鹿総合病院ヘリポート	横手市前郷字八ツ口3-1	39° 18' 48"	140° 33' 03"	継続申請・24
127	湯沢市	松ノ木河川グラウンド	山田字下新山沖	39° 08' 52"	140° 28' 37"	
128	〃	雄勝中央病院ヘリポート	山田字勇ヶ岡25	39° 08' 50"	140° 27' 13"	継続申請・24
129	〃	市立体育館駐車場	沖鶴地内	39° 10' 29"	140° 28' 47"	
130	〃	多目的広場(ヘルシーパーク)	沖鶴地内	39° 10' 31"	140° 28' 36"	継続申請・24
131	〃	南中学校	南台6	39° 08' 35"	140° 29' 20"	
132	〃	秋田いこいの村駐車場	字湯尻下32	39° 00' 49"	140° 37' 03"	
133	〃	上新田採草地	高松字上新田	39° 00' 59"	140° 36' 31"	
134	〃	湯沢市農村広場	高松字会ノ山5-2	39° 03' 42"	140° 32' 02"	
135	〃	高松小学校	高松字上地6-2	39° 03' 54"	140° 31' 45"	
136	〃	稲川陸上競技場	三梨町字間明田57	39° 08' 39"	140° 34' 24"	
137	〃	役内川河川公園	横堀字六郎川原	39° 03' 24"	140° 26' 48"	
138	〃	中山小学校	秋ノ宮字中山222	38° 58' 56"	140° 29' 17"	
139	〃	湯沢市営皆瀬野球場	皆瀬字上小保内3	39° 12' 01"	140° 37' 46"	
140	〃	(旧)小安小学校	皆瀬字坂ノ上6	39° 01' 16"	140° 39' 12"	
141	〃	とことん山(駐車場、スキー場)	皆瀬字新処	39° 00' 43"	140° 39' 35"	
142	羽後町	総合体育館駐車場	西馬音内字中野187	39° 11' 59"	140° 24' 50"	
143	〃	羽後高校陸上競技場、野球場	字大戸1	39° 11' 32"	140° 23' 49"	
144	〃	羽後中学校野球場	字雄勝野1	39° 12' 05"	140° 23' 55"	

145	〃	軽井沢山村広場	軽井沢字下杉沢山5-3	39° 13' 20"	140° 17' 09"	
146	〃	上到米小学校グラウンド	上到米字高橋39-6	39° 13' 57"	140° 18' 06"	
147	東成瀬村	総合グラウンド	田子内字上林	39° 10' 39"	140° 39' 17"	
148	〃	まるごと自然館グラウンド	椿川字堤31-2	39° 08' 53"	140° 42' 59"	
149	〃	ジュネス栗駒スキー場駐車場	椿川字柳沢52-12	39° 09' 41"	140° 43' 48"	

継続申請：防災航空隊で離着陸のため、予め年間を通して国土交通省航空局へ申請している。

訓練場：防災航空隊の自隊訓練を目的として離着陸のため、予め年間を通して国土交通省航空局へ申請している。

24 日没離着陸を想定し、24時間離着陸可能な場所。

*活動状況(写真)

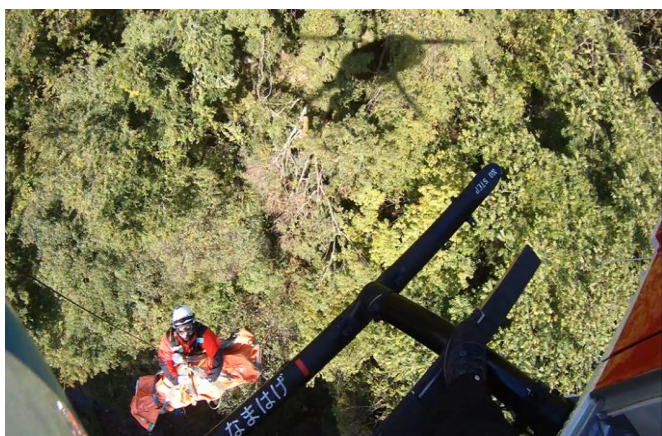
緊急運航



・山岳救助

災害場所：仙北市 駒ヶ岳

登山中、滑落し、救助要請。
バックボードで吊り上げ救助、医療機関へ搬送した。



・山岳救助

災害場所：仙北市

きのこ採りで入山し行方不明。
捜索により発見し、バックボードで吊り上げ救助、救急隊へ引き継いだ。



・山岳救助

災害場所：にかほ市

山菜採り中、歩行不能になり救助要請。
地上隊と協力しレスキューハーネスで吊り上げ救助、救急隊へ引き継いだ。

緊急運航



・林野火災

災害場所：青森県黒石市地内 山林

ベリータンクにて11回、3,950リットルの散水を実施。



・林野火災

災害場所：岩手県山田町地内 山林

消火バケツにて26回、7,950リットルの散水を実施。

各種防災訓練等



・北東北四県防災関係機関

(青森・秋田・岩手・宮城) 合同訓練

場所：岩手県雫石町

それぞれの活動要領等を確認・理解し、迅速な連携活動が実施できるよう盛岡地区広域消防本部協力のもと合同訓練を実施。



・緊急消防援助隊

北海道・東北ブロック合同訓練

場所：青森県弘前市

青森県弘前市にて大規模地震災害を想定して実施。



・DMAT安全教育訓練

場所：航空隊基地（エプロン）

DMAT隊が安全に現場活動できるよう教育訓練を実施。

各種防災訓練等



・消防本部合同夜間救急搬送訓練

場所：鹿角市 かづの厚生病院ヘリポート

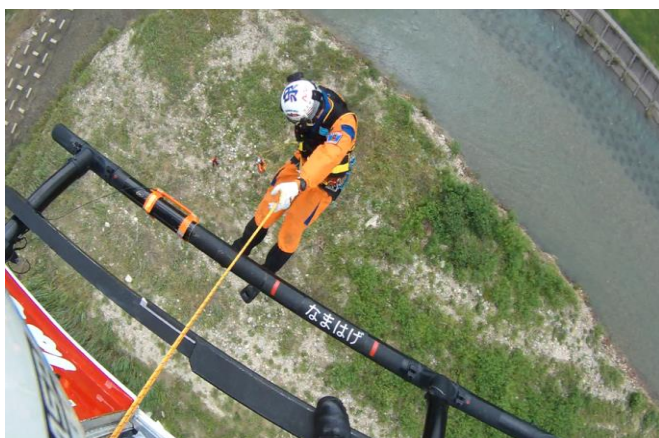
航空隊・消防本部・病院関係者が連携して、夜間における救急搬送訓練を実施。



・消防本部合同訓練

場所：五城目町 五城目小学校グラウンド

航空隊と地元消防本部が連携して、現場を想定した山岳事故対応訓練を実施。



・総合防災訓練

場所：大館市 長木川河川敷

航空隊と地元消防本部が連携して、現場を想定した救出訓練を実施。

自隊訓練



・消火訓練（ベリータンク）

（場所）秋田市 旧秋田空港・雄物川河口付近



・山岳救助訓練

（場所）秋田市 太平山スキー場オーパス



・水難救助訓練

（場所）大仙市 玉川



AKITA AIR RESCUE CREW



秋田県消防防災航空隊

〒010-1211

秋田県秋田市雄和椿川字山籠40-1

TEL (018) 886-8103

FAX (018) 886-8105