

平成25年
業務統計



JA6848「なまはげ」

秋田県消防防災航空隊



AKITA AIR RESCUE CREW

目 次

1 消防防災航空隊の概要	
（１）秋田県消防防災航空隊沿革	1
（２）秋田県消防防災航空隊の組織及び運航体制	2
（３）活動領域（任務）	3
（４）消防防災ヘリコプターの要請方法	4
（５）消防防災ヘリコプター備蓄燃料配置一覧表	5
（６）消防防災ヘリコプター主要性能・諸元	6
2 運 航 状 況	
（１）緊急運航出動状況	7
（２）緊急運航前年比較	8
（３）月別運航活動状況	9
（４）年別運航活動状況	10
（５）地区別緊急活動状況図	12
（６）各種別活動件数等	
（ア）救急活動	13
（イ）救助活動	14
（ウ）火災防ぎょ活動	16
（エ）災害応急対策活動	16
（オ）広域航空消防防災応援に関する活動	16
（カ）広域航空消防防災応援協定等に基づく受援	16
（キ）災害予防対策活動	17
・各種防災訓練等	
・災害危険箇所等の調査	
・住民への災害予防広報	
・その他	
（ク）一般行政活動	19
（ケ）整備・試験飛行	19
（７）点検整備状況	21
3 自隊訓練状況等	
（１）月別実機訓練内訳	22
（２）月別地上訓練内訳	23
（３）月別実機訓練・地上訓練実績	24
（４）臨時離着陸場一覧	25

* 活動状況（写真）

1 消防防災航空隊の概要

(1) 秋田県消防防災航空隊沿革

経 過

平成 5 年 3 月	「航空消防防災体制整備の推進」(消防庁次長通知)
平成 6 年 3 月	秋田県航空消防防災体制整備計画策定
平成 9 年 10 月～ 10 年 3 月	秋田県消防防災ヘリコプター導入委員会において 4 回 にわたり検討協議
平成 11 年 3 月 30 日	秋田県消防防災ヘリコプター導入
平成 11 年 4 月 1 日	秋田県消防防災航空隊発足 (第一期 消防吏員 8 名併任発令) (朝日航洋秋田基地・格納庫事務所、借り上げ)
平成 11 年 4 月 2 日	秋田県消防防災航空隊就航式
平成 11 年 4 月 19 日 ～ 22 日	宮城県防災航空隊にて教育訓練実習
平成 11 年 11 月 30 日	航空隊基地完成
平成 11 年 12 月 16 日	航空隊基地開所式 本格運航開始
平成 13 年 4 月 1 日	隊員交替 (第二期 消防吏員 4 名併任発令) 「秋田県消防防災ヘリコプターによる交通遠隔地への 救急活動出動基準」試験運用開始
平成 13 年 10 月 1 日	上記、本格運用開始
平成 14 年 4 月 1 日	生活環境文化部消防防災課から総務部に編入となり、 総務部総合防災課となる 隊員交替 (第三期 消防吏員 4 名併任発令)
平成 15 年 4 月 1 日	隊員交替 (第四期 消防吏員 2 名併任発令)
平成 16 年 4 月 1 日	隊員交替 (第五期 消防吏員 3 名併任発令) 秋田県消防防災ヘリコプター運航の手引き一部改正 緊急消防援助隊登録 (航空消防隊)
平成 16 年 11 月 17 日	県内第三次医療機関への「秋田県消防防災ヘリコプター 夜間救急搬送」運用開始
平成 17 年 4 月 1 日	隊員交替 (第六期 消防吏員 3 名併任発令)
平成 17 年 5 月 9 日	総務部総合防災課から知事公室総合防災課となる
平成 18 年 4 月 1 日	隊員交替 (第七期 消防吏員 2 名併任発令)
平成 19 年 4 月 1 日	隊員交替 (第八期 消防吏員 3 名併任発令)
平成 20 年 4 月 1 日	隊員交替 (第九期 消防吏員 3 名併任発令)
平成 21 年 4 月 1 日	隊員交替 (第十期 消防吏員 2 名併任発令)
平成 22 年 4 月 1 日	知事公室総合防災課から総務部総合防災課となる
平成 22 年 4 月 1 日	隊員交替 (第十一期 消防吏員 4 名併任発令)
平成 23 年 4 月 1 日	隊員交替 (第十二期 消防吏員 2 名併任発令)
平成 24 年 4 月 1 日	隊員交替 (第十三期 消防吏員 2 名併任発令)
平成 25 年 4 月 1 日	隊員交替 (第十四期 消防吏員 3 名併任発令)

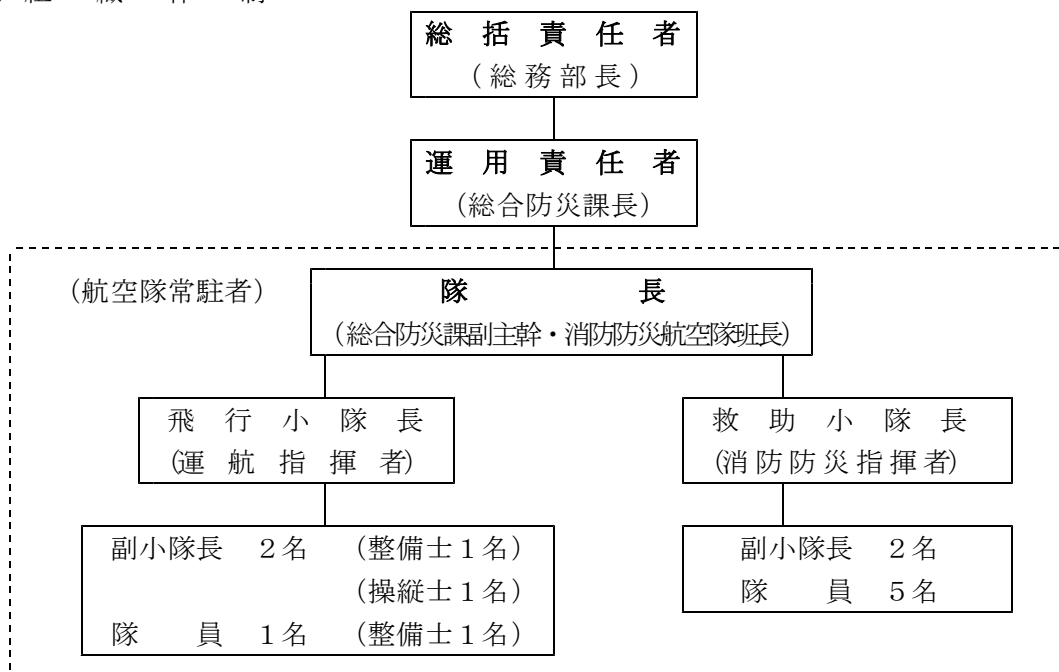
(2) 秋田県消防防災航空隊の組織及び運航体制

消防防災航空隊基地は、航空隊員が365日体制をとっている。

運航時間は、午前8時30分から午後5時15分までの間であるが、緊急の場合には、日の出から日没までとする。(耐空検査、整備等を除く)

なお、夜間救急搬送については、昼間運航時間内に出動の要請があったものに限定して実施するが、積雪期は中止とする。(平成16年11月17日から実施)

1) 組織体制



※ 常駐人員は救助小隊5名、操縦士1名、整備士1名以上

2) 消防防災航空隊基地概要

敷地面積	16,040.00 m ²
建築面積	1,625.90 m ²
延床面積	2,322.48 m ²
構造	鉄骨造 2階建

※エプロンスポットには、4機の駐機が可能となっており、また、格納庫内は同時に3機の収納が可能。(BK117・2機、ベル412・1機を想定)

3) 消防防災航空隊の所在地

〒010-1211

秋田県秋田市雄和椿川字山籠40-1

TEL 018-886-8103

FAX 018-886-8105

(3) 活動領域(任務)

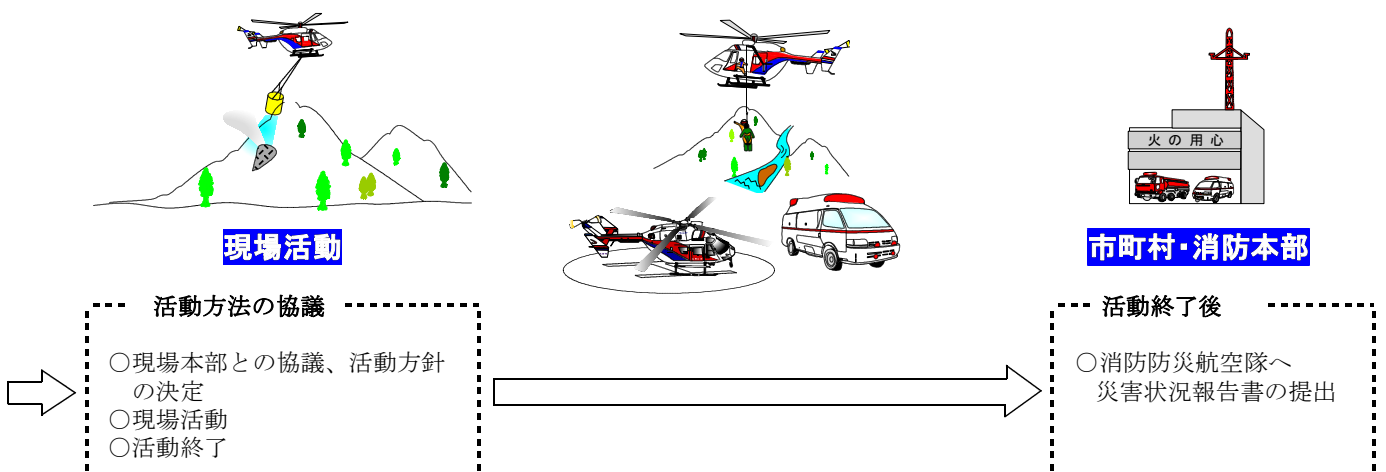
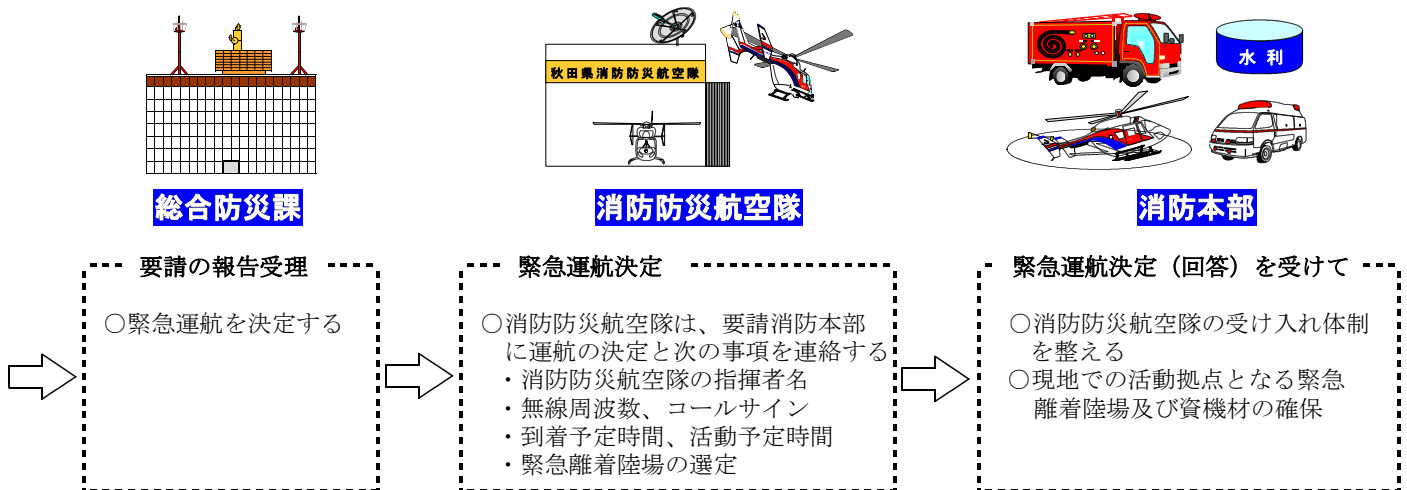
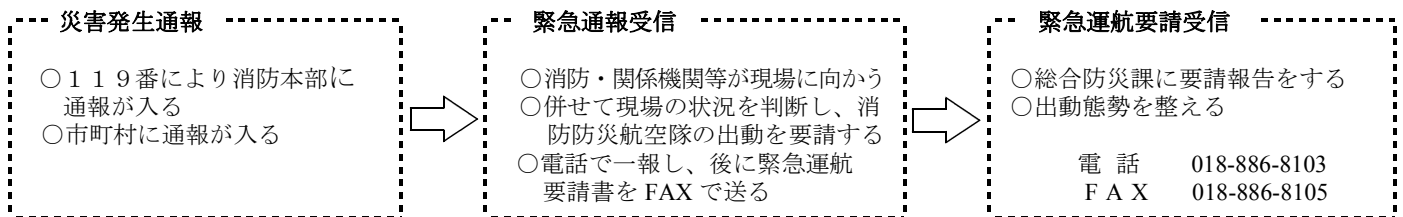
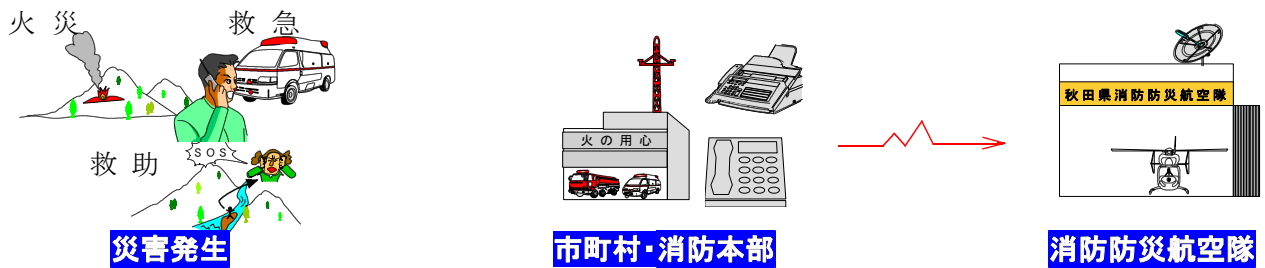
消防防災ヘリコプターの特性を十分に活用する事ができ、かつ、その必要性が認められる場合に運航するものとする。

- 1) 救急活動
 - ア 山村、へき地等からの救急患者の搬送
 - イ 傷病者発生地への医師の搬送及び医療器材等の輸送
 - ウ 高度医療機関への傷病者の転院搬送
- 2) 救助活動
 - ア 河川、湖沼、海岸等での水難事故及び山岳遭難事故等における搜索・救助
 - イ 高層建物火災における救助
 - ウ 山崩れ等の災害により、陸上から接近できない被災者の救助
 - エ 高速道路等での事故等における救助
- 3) 火災防ぎょ活動
 - ア 林野火災等における空中からの消火活動
 - イ 大規模火災における状況把握、情報収集及び住民への避難誘導等の広報並びに被害状況調査
- 4) 災害応急対策活動
 - ア 地震、台風、豪雨等自然災害の状況把握、情報収集
 - イ ガス爆発、高速道路での大規模事故等の状況把握、情報収集
 - ウ 被災地等への緊急物資、医薬品等の輸送及び応援要員、医師等の搬送
 - エ 各種災害時における住民への避難誘導及び警報等の伝達
- 5) 広域航空消防防災応援に関する活動
- 6) 災害予防対策活動
 - ア 災害危険箇所等の調査
 - イ 各種防災訓練等の参加
 - ウ 住民への災害予防の広報
- 7) 自隊訓練のための活動
- 8) その他運用責任者が認めた活動(一般行政活動等)

(4) 消防防災ヘリコプターの要請方法

消防防災ヘリコプターを要請する場合は各市町村長、もしくは各消防本部の消防長が要請する。

【緊急出動要請のフローチャート】



(5) 消防防災ヘリコプター備蓄燃料配置一覧表

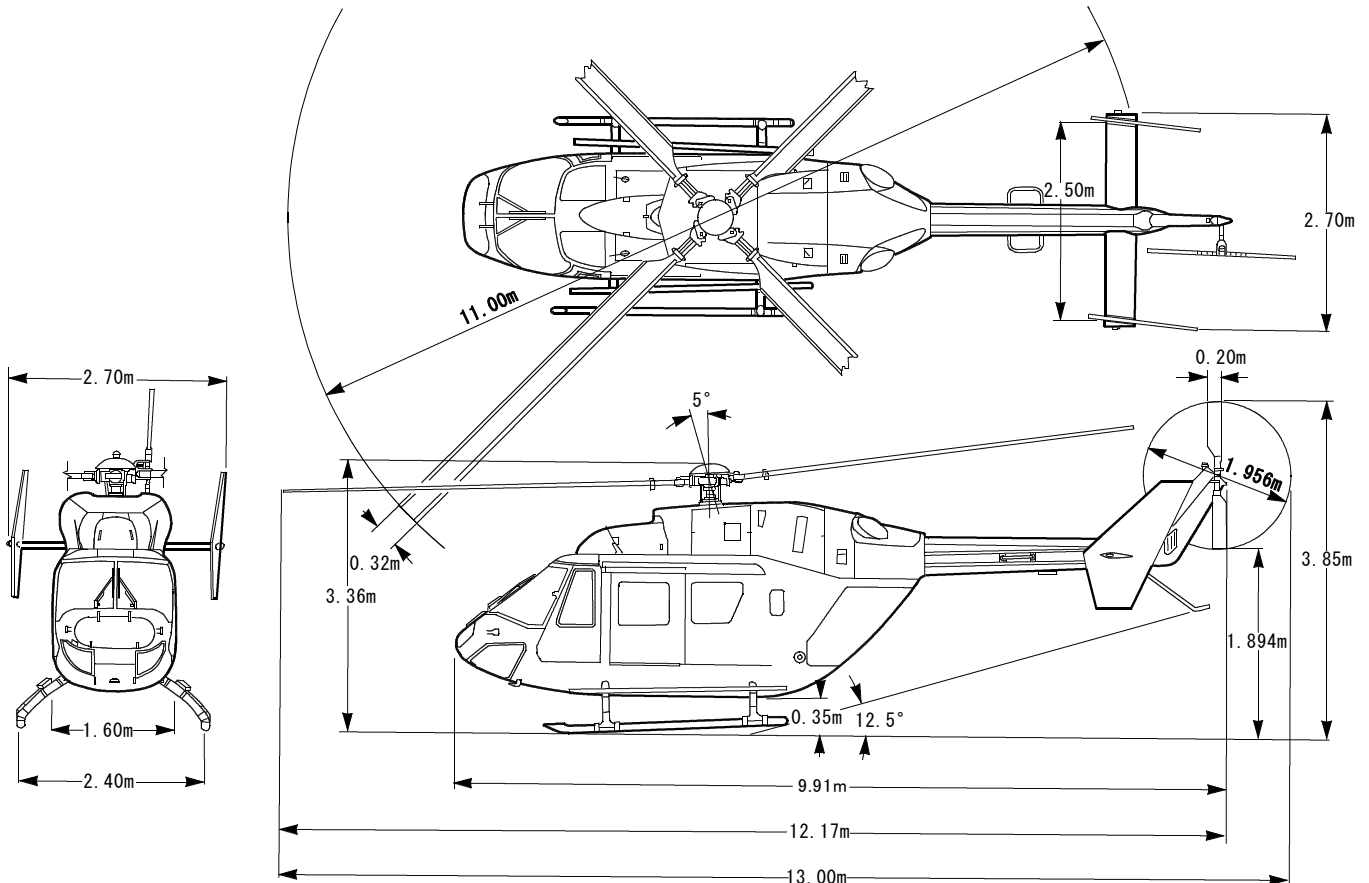
航空燃料（JET A-1・ドラム缶2本）を県内10消防本部に保管を依頼し、半年サイクルで交換を行っています。

番号	消防本部名	保管場所
1	鹿角広域行政組合消防本部	鹿角広域行政組合消防署 TEL 0186-23-5601
2	大館市消防本部	大館市消防署 TEL 0186-43-4151
3	能代山本広域市町村圏組合消防本部	能代消防署 西消防出張所 TEL 0185-55-0503
4	男鹿地区消防一部事務組合消防本部	男鹿地区消防署 TEL 0185-23-3139
5	秋田市消防本部	秋田消防署 新屋分署 TEL 018-828-3123
6	大曲仙北広域市町村圏組合消防本部	大曲消防署 東分署 TEL 0187-88-2119
7	由利本荘市消防本部	本荘消防署 TEL 0184-22-0011
8	横手市消防本部	横手消防署 TEL 0182-32-1111
9	湯沢雄勝広域市町村圏組合消防本部	湯沢雄勝広域市町村圏組合消防署 TEL 0183-73-3151
10	にかほ市消防本部	にかほ市消防署 TEL 0184-38-2310

(6) 消防防災ヘリコプター主要性能・諸元

機 体	製造会社 型式登録 愛称	川崎重工業株式会社 川崎式BK117C-1 JA6848 なまはげ
	座席数	10名(操縦席含む)
エンジン 装備	最大全備重量 空虚重量 積載燃料	3,350kg 2,162kg ジェットA-1 720l(576kg)
	製造会社 型式 連続最大出力 最高速度 巡航速度 航続時間 限界高度 燃料消費量	ターボメカ社 ターボメカ式アリエル1E2 692SHP×2基 278km/h 220km/h 2h20min 4,500m 250l(200kg)/h
搭載 装備 品	担架装置 救助ウインチ サーチライト カーゴフック スピーカー 燃料増加装置 消火装置 雪上着陸装置 リペリング装置	担架2台(付添用シート3名) ケーブル長88m(限界重量270kg) 1,600W 最大1,300kg(実用600kg) 広報用70W×16 連絡用70W×4 200l(160kg)(約50分) ペリータンク(最大容量600l) 消火バケツ(最大容量600l) スノースキッド 降下員最大4名/回

三面図 - BK117C-1型



2 運航状況

(1) 緊急運航出動状況

①月別救助・救急搬送人員

月別	1月	2月	3月	4月	5月	6月	7月	8月	9月	10月	11月	12月	合計
人員			1 (1)	3	2	11 (1)	1 (1)	10 (2)	11 (3)	4	1		44 (8) 人

※ () は転院搬送人員

②曜日・休日別災害出動件数

曜日	日曜	月曜	火曜	水曜	木曜	金曜	土曜	合計
件数	13	8 (2)	8	9	16	13	13	80 (2) 件

※ () は休日の出動件数

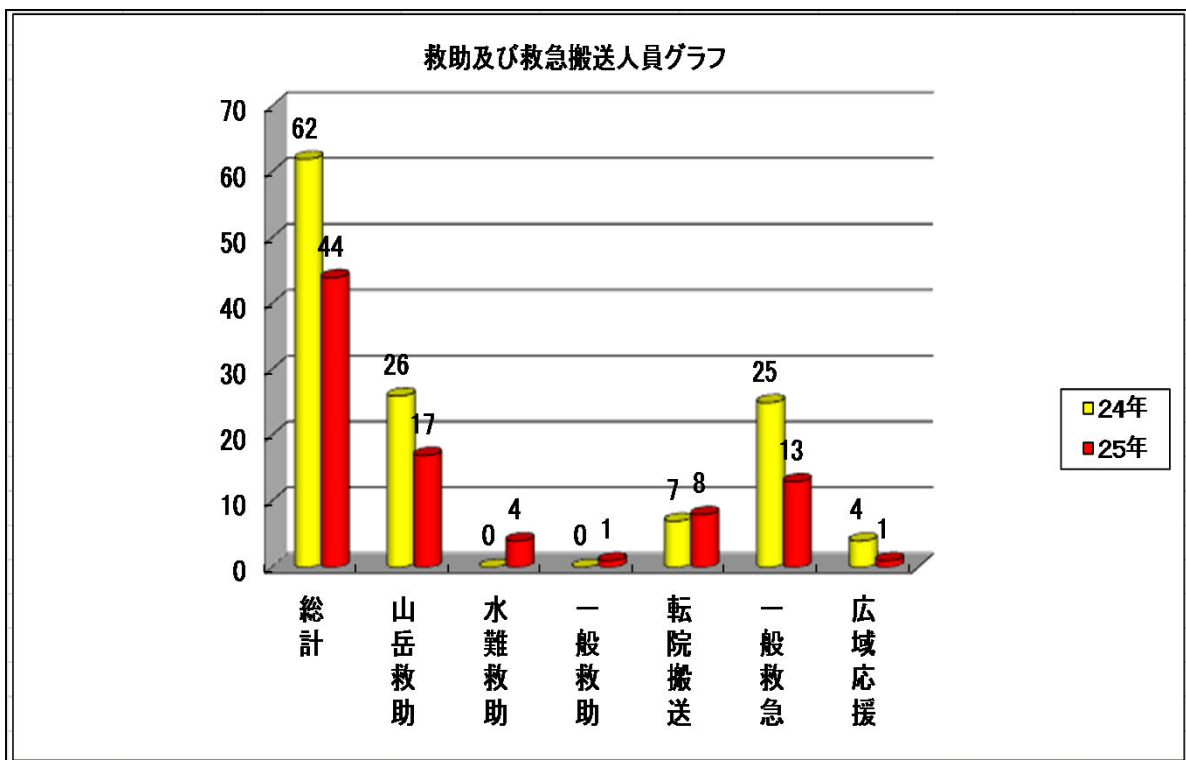
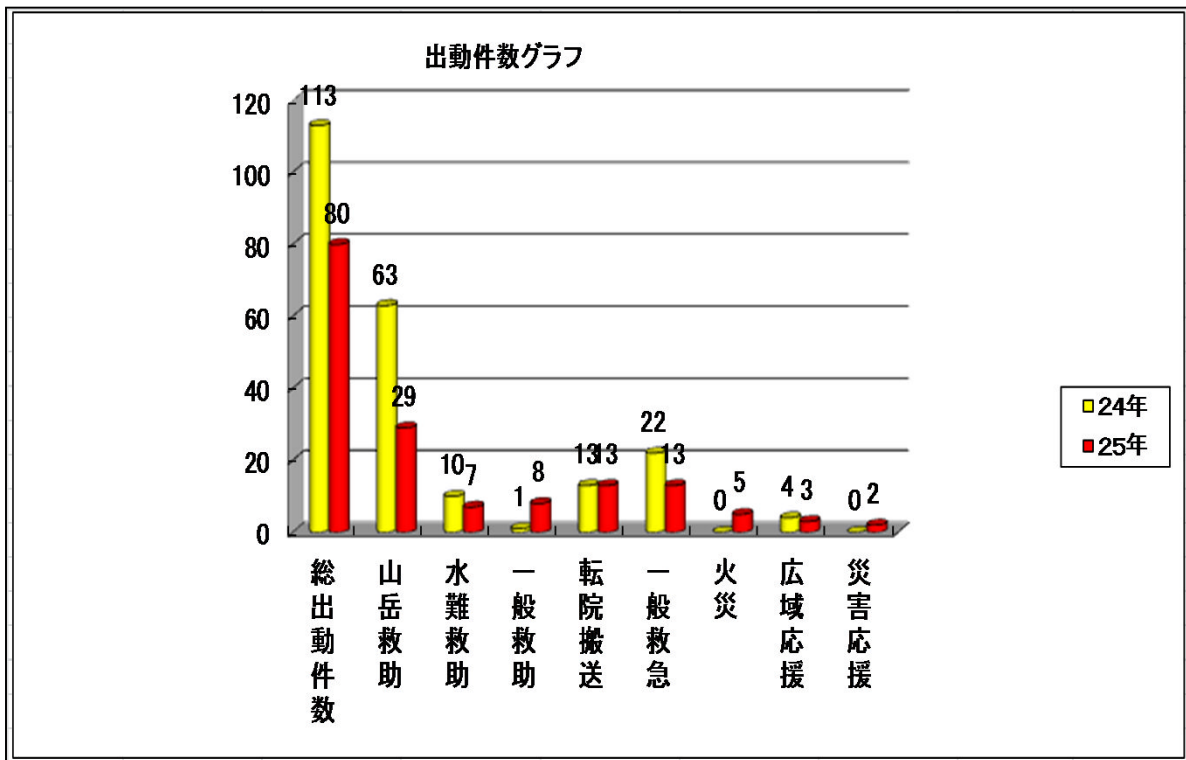
③種別災害出動状況

種別	各件数	救 助			救 急		火 災	その他 災 害	合 計
		山岳	水難	一般	転院	一般			
月別	出動件数	29 (17)	7 (4)	8 (1)	13 (8)	13 (13)	5	5 (1)	80 (44)
	飛行時間	39:01	7:43	12:10	11:25	6:21	14:45	6:55	98:20
1 月	出動件数								
	飛行時間								0:00
2 月	出動件数								
	飛行時間								0:00
3 月	出動件数				2 (1)				2 (1)
	飛行時間				1:15				1:15
4 月	出動件数		2 (3)	1					3 (3)
	飛行時間		2:10	1:35					3:45
5 月	出動件数	2 (1)				1 (1)	3		6 (2)
	飛行時間	2:06				0:24	9:35		12:05
6 月	出動件数	13 (7)		2	1 (1)	3 (3)	2		21 (11)
	飛行時間	15:51		3:10	1:05	1:24	5:10		26:40
7 月	出動件数		1	1	1 (1)				3 (1)
	飛行時間		1:20	1:45	2:00				5:05
8 月	出動件数	5 (3)	3	2 (1)	4 (2)	3 (3)		2 (1)	19 (10)
	飛行時間	6:00	3:05	2:50	2:50	1:30		2:30	18:45
9 月	出動件数	5 (4)			5 (3)	4 (4)		2	16 (11)
	飛行時間	5:16			4:15	1:59		3:30	15:00
10 月	出動件数	1 (1)	1 (1)	1		2 (2)			5 (4)
	飛行時間	0:43	1:08	1:15		1:04			4:10
11 月	出動件数	3 (1)						1	4 (1)
	飛行時間	9:05						0:55	10:00
12 月	出動件数			1					1
	飛行時間			1:35					1:35

※ () は救助人員及び救急搬送人員

- ・救助活動後、引き続き救急搬送を行った場合、救助出動件数1件、救急出動件数1件と計上する。
- ・災害応急対策活動、広域航空消防応援活動はその他の災害に計上する。

(2) 緊急運航前年比較



(3) 月別運航活動状況

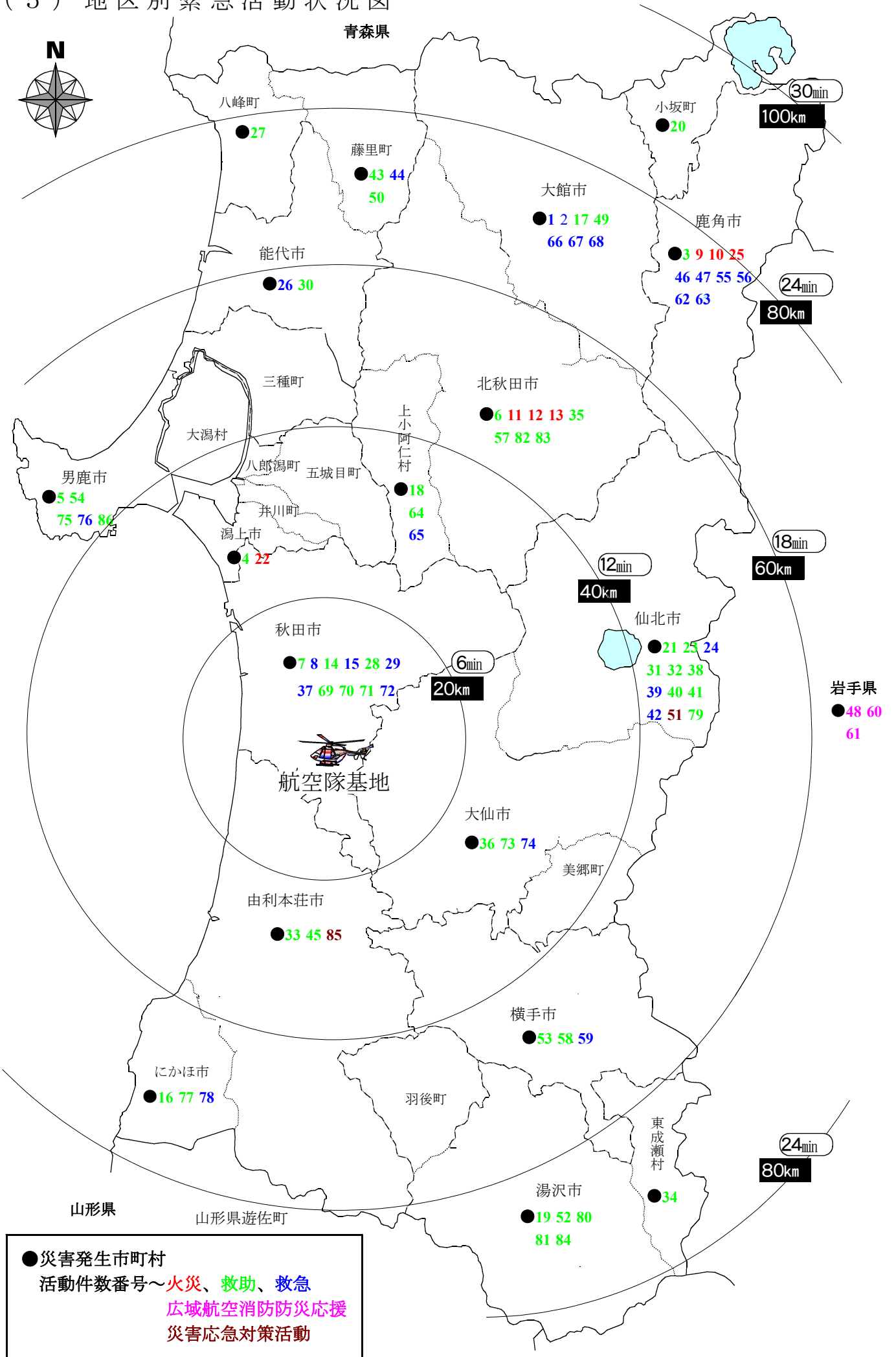
区 分	月別	1	2	3	4	5	6	7	8	9	10	11	12	合計	総計	
緊 急 運 航	救急活動	件数			2		1	4	1	7	9	2			26	86件 98:20
		時間			1:15		0:24	2:29	2:00	4:20	6:14	1:04			17:46	
	救助活動	件数				3	2	15	2	11	6	3	5	1	48	
		時間				3:45	2:06	19:01	3:05	11:55	5:16	3:06	9:05	1:35	58:54	
	火災防ぎょ 活動	件数					5	2							7	
		時間					9:35	5:10							14:45	
	災害応急 対策活動	件数								1			1		2	
		時間								1:00			0:55		1:55	
広域航空消防 防災応援活動	件数								1	2				3		
	時間								1:30	3:30				5:00		
災 害 予 防 対 策 活 動	災害危険個所 等の調査	件数												0	33件 45:40	
		時間												0:00		
	各種防災訓練 等への参加	件数				3	6	1	5	3	6	6	3			33
		時間				4:50	9:10	1:15	4:40	3:25	6:25	10:55	5:00			45:40
	住民への災害 予防の広報	件数														0
		時間														0:00
	その他	件数														0
		時間														0:00
一般行政活動	件数							1		3				4	4件	
	時間							0:30		6:45				7:15	7:15	
自 隊 訓 練	件数			7	13	6	7	10	11	10	9	4	12	89	89件	
	時間			9:20	18:15	7:40	9:55	14:15	14:10	12:30	9:30	4:35	16:20	116:30	116:30	
試 験 飛 行 (整備状況)	件数			6	1	4	3	1	3	6	3	2	2	31	31件	
	時間			6:10	0:30	2:40	1:40	0:30	1:40	3:10	1:40	0:50	1:10	20:00	20:00	
合 計	件数	0	0	15	20	24	32	20	37	42	23	15	15	243	243件	
	時間	0:00	0:00	16:45	27:20	31:35	39:30	25:00	38:00	43:50	26:15	20:25	19:05	287:45	287:45	
運航休止日数	日数	31	28	15	1	15	4	3	1	5	3	0	0		106日	

(4) 年別運航活動状況

区 分	年別	11	12	13	14	15	16	17	18	19	20	
緊 急 運 航	救急活動	件数	10	12	24	23	32	32	38	27	30	43
		時間	8:59	13:08	24:28	17:21	32:00	34:44	38:06	28:23	32:13	35:55
	救助活動	件数	38	34	42	59	52	67	76	45	61	57
		時間	51:31	51:47	57:32	72:29	73:15	94:06	97:09	56:22	89:27	70:25
	火災防ぎょ 活動	件数			14	1	2				2	11
		時間			18:40	1:40	4:40				2:35	25:35
	災害応急 対策活動	件数				1		2	1	3	5	2
		時間				1:10		2:30	1:35	4:30	7:30	2:10
	広域航空消防 防災応援活動	件数		6	3	4	1	1	5	1	4	3
		時間		9:45	15:15	14:00	5:00	1:20	8:40	2:05	5:40	10:25
	災 害 予 防 対 策 活 動	災害危険個所 等の調査	件数	1		1				2		
			時間	1:20		1:45				3:10		
各種防災訓練 等への参加		件数	15	37	32	27	30	30	22	29	24	27
		時間	14:25	49:15	41:25	42:30	38:10	38:15	30:35	50:40	35:55	33:20
住民への災害 予防の広報		件数	6	8	7	6	3					1
		時間	6:45	10:40	13:15	11:00	6:05					1:10
その他		件数			2	1	1		1	3	3	1
		時間			2:20	0:20	0:15		0:30	2:35	3:30	0:50
一般行政活動	件数	9	19	21	11	19	12	10	9	8	12	
	時間	14:25	28:30	29:25	15:30	28:00	15:00	12:30	13:40	11:25	13:55	
自 隊 訓 練	件数	130	72	56	72	58	60	65	84	64	67	
	時間	142:10	94:05	74:20	104:25	85:55	86:25	90:30	120:00	91:00	88:20	
試 験 飛 行 (整備状況)	件数	6	31	8	16	16	23	14	19	22	20	
	時間	5:25	29:10	11:20	14:05	14:50	21:30	13:00	21:45	20:45	17:55	
合 計	件数	215	219	210	221	214	227	234	220	223	244	
	時間	245:00	286:20	289:45	294:30	288:10	293:50	295:45	300:00	300:00	300:00	
運航休止日数	日数	12	64	81	127	86	115	76	83	54	78	

区 分	年別	21	22	23	24	25				合計	総計		
緊 急 運 航	救急活動	件数	12	27	16	35	26				387	1291件 1602:40	
		時間	6:20	18:38	12:57	20:11	17:46				341:09		
	救助活動	件数	21	61	44	91	48				796		
		時間	26:05	78:12	59:43	121:19	58:54				1058:16		
	火災防ぎょ 活動	件数					7				37		
		時間					14:45				67:55		
	災害応急 対策活動	件数	1	3			2				20		
		時間	1:30	2:55			1:55				25:45		
	広域航空消防 防災応援活動	件数	1	6	9	4	3				51		
		時間	1:15	9:30	18:05	3:35	5:00				109:35		
	災 害 予 防 対 策 活 動	災害危険個所 等の調査	件数								4		449件 627:35
			時間								6:15		
各種防災訓練 等への参加		件数	12	29	24	24	33				395		
		時間	21:05	41:40	32:05	38:05	45:40				553:05		
住民への災害 予防の広報		件数			6						37		
		時間			8:15						57:10		
その他		件数	1								13		
		時間	0:45								11:05		
一般行政活動	件数	5	3	3	6	4				151	151件		
	時間	8:20	5:20	4:50	8:55	7:15				217:00	217:00		
自 隊 訓 練	件数	54	90	70	64	89				1095	1095件		
	時間	79:25	125:10	94:15	79:10	116:30				1471:40	1471:40		
試 験 飛 行 (整備状況)	件数	28	21	22	26	31				303	303件		
	時間	26:10	14:15	17:05	15:00	20:00				262:15	262:15		
合 計	件数	135	240	194	250	243				3289	3289件		
	時間	170:55	295:40	247:15	286:15	287:45				4181:10	4181:10		
運航休止日数	日数	211	74	106	81	106				1354	1354日		

(5) 地区別緊急活動状況図



(6) 各種別活動件数等

(ア) 救急活動

件数	活動 番号	月 日	事故種別	発生場所/傷病名	傷病者の 年齢・性別	時間
1	1	3月28日	医師搬送	秋田赤十字病院 → 大館市立総合病院		0:26
2	2		転院搬送	大館市立総合病院 → 秋田赤十字病院 切迫早産	22歳 女性	0:49
3	8	5月26日	労働災害	秋田市 河辺神内字鎌倉山林内	58歳 男性	0:24
4	15	6月1日	急病	秋田市 太平山山頂	75歳 男性	0:37
5	24	6月12日	一般負傷	仙北市 田沢湖玉川地内	68歳 女性	0:27
6	26	6月17日	転院搬送	山本組合総合病院 → 秋田脳血管研究センター	43歳 女性	1:05
7	29	6月24日	一般負傷	秋田市 太平八田 オーパススキー場頂上	59歳 女性	0:20
8	37	7月21日	転院搬送	防災航空隊基地 → 東北大学病院 敗血症	32歳 女性	2:00
9	39	8月3日	急病	仙北市 田沢湖玉川地内 湯沢沢国有林	39歳 男性	0:27
10	42	8月4日	一般負傷	仙北市 田沢湖生保内字駒ヶ岳	24歳 男性	0:24
11	44	8月6日	労働災害	藤里町 粕毛字北鹿瀬内地内	49歳 男性	0:39
12	46	8月8日	医師搬送	秋田赤十字病院 → かづの厚生病院		0:38
13	47		転院搬送	かづの厚生病院 → 秋田赤十字病院 切迫早産(28W6T)	23歳 女性	0:47
14	55	8月27日	医師搬送	秋田赤十字病院 → かづの厚生病院		0:33
15	56		転院搬送	かづの厚生病院 → 秋田赤十字病院 切迫早産(24W4T)	31歳 女性	0:52
16	59	9月18日	労働災害	横手市 大森町八沢木字相杉沢地内	69歳 男性	0:41
17	62	9月20日	医師搬送	秋田赤十字病院 → かづの厚生病院		0:36
18	63		転院搬送	かづの厚生病院 → 秋田赤十字病院 切迫早産(25W)	23歳 女性	0:54
19	65	9月20日	労働災害	上小阿仁村 山ふじ温泉付近	48歳 男性	0:25
20	66	9月20日	転院搬送	大館市立総合病院 → 弘前大学医学部附属病院 狭心症	39歳 男性	1:35
21	67	9月26日	医師搬送	秋田赤十字病院 → 大館市立総合病院		0:27
22	68		転院搬送	大館市立総合病院 → 秋田赤十字病院 切迫早産(24W6T)	27歳 女性	0:43
23	72	9月27日	一般負傷	秋田市 河辺岩見地内 田沢スーパー林道付近	69歳 男性	0:30
24	74	9月29日	一般負傷	大仙市 太田町太田字真木地内	63歳 男性	0:23
25	76	10月7日	労働災害	男鹿市 北浦入道崎先端沖	78歳 男性	0:32
26	78	10月13日	一般負傷	にかほ市 横岡地内山林	65歳 男性	0:32
飛行時間合計			出動件数 26 件(活動件数 26 件) 救急搬送人員 21 名			17:46

(イ)救助活動

件数	活動 番号	月 日	活動区分	災害種別	発生場所	時間
1	3	4月18日	救助	水難	鹿角市 花輪字舟場地内 米代川	1:15
2	4	4月20日	搜索	一般	潟上市 天王字下浜山地内 出戸浜海水浴場付近	1:35
3	5	4月29日	救助	水難	男鹿市 角間崎地内 貯水池	0:55
4	6	5月6日	搜索	山岳	北秋田市 阿仁鍵ノ滝 阿仁スキー場	1:45
5	7	5月26日	救助	山岳	秋田市 河辺神内字鎌倉山林内	0:21
6	14	6月1日	救助	山岳	秋田市 太平山山頂	0:23
7	16	6月2日	救助	山岳	にかほ市 両前寺 ゴルフ場付近	1:30
8	17	6月6日	搜索	一般	大館市 十二所町頭	1:50
9	18	6月8日	搜索	山岳	上小阿仁村 南沢地内 山林	1:15
10	19	6月8日	搜索	山岳	湯沢市 秋ノ宮 前神室山パノラマコース	1:45
11	20	6月10日	搜索	山岳	小坂町 樹海ライン第4ゲート付近	0:10
12	21	6月11日	搜索	山岳	仙北市 田沢湖玉川地内	1:40
13	23	6月12日	救助	山岳		0:53
14	27	6月22日	搜索	山岳	八峰町 八森字真瀬沢地内	1:55
15	28	6月24日	救助	山岳	秋田市 太平八田 オーパススキー場頂上	0:25
16	30	6月26日	搜索	一般	能代市 二ツ井町梅内地内	1:20
17	31	6月26日	救助	山岳	仙北市 田沢湖生保内字駒ヶ岳男岳	0:55
18	32	6月27日				2:05
19	33	6月27日	救助	山岳	由利本荘市 矢島町荒沢地内 善神沼付近	1:10
20	34	6月30日	搜索	山岳	東成瀬村 椿川仁郷山 栗駒山神社付近	1:45
21	35	7月17日	搜索	一般	北秋田市 阿仁吉田地内	1:45
22	36	7月18日	搜索	水難	大仙市 横堀字高倉地内	1:20
23	38	8月3日	救助	山岳	仙北市 田沢湖玉川地内 湯沢沢国有林	0:38
24	40	8月4日	救助	山岳	仙北市 田沢湖生保内字駒ヶ岳	1:00
25	41	8月4日				0:31

26	43	8月6日	救助	山岳	藤里町 粕毛字北鹿瀬内地内	0:46	
27	45	8月7日	搜索	水難	由利本荘市 岩城内道川地内 島式漁港付近	1:15	
28	49	8月9日	救助	一般	大館市 田代地区	2:00	
29	50	8月10日	搜索	山岳	藤里町 藤琴沢国有林(くるみ台キャンプ場付近)	1:40	
30	52	8月11日	搜索	水難	湯沢市 横堀地内	1:35	
31	53	8月16日	搜索	一般	横手市 静町字払小屋地内	0:50	
32	54	8月16日	搜索	水難	男鹿市 船川港鵜ノ崎	0:15	
33	57	8月29日	搜索	山岳	北秋田市 森吉字ノロ川ヒバクラ付近	1:25	
34	58	9月18日	救助	山岳	横手市 大森町八沢木字相杉沢地内	0:39	
35	64	9月20日	救助	山岳	上小阿仁村 山ふじ温泉付近	1:00	
36	69	9月26日	搜索	山岳	秋田市 河辺岩見地内 田沢スーパー林道付近	0:50	
37	70	9月27日				1:20	
38	71	9月27日				救助	0:55
39	73	9月29日	救助	山岳	大仙市 太田町太田字真木地内	0:32	
40	75	10月7日	救助	水難	男鹿市 北浦入道崎先端沖	1:08	
41	77	10月13日	救助	山岳	にかほ市 横岡地内山林	0:43	
42	79	10月18日	搜索	一般	仙北市 角館町小勝田中川原地内	1:15	
43	80	11月1日	搜索	山岳	湯沢市 皆瀬水上沢地内	2:00	
44	81					1:50	
45	84					11月2日	1:55
46	82	11月2日	搜索	山岳	北秋田市 大深沢地内	1:40	
47	83		救助			1:40	
48	86	12月21日	搜索	一般	男鹿市 角間崎地内	1:35	
飛行時間合計			出動件数 44 件(活動件数 48 件) 救助人員 22 名				58:54

(ウ)火災防ぎょ活動

件数	活動番号	月 日	災害種別	発生場所	時間
1	9	5月26日	林野	鹿角市 十和田湖大湯字熊取平地内	0:10
2	10	5月28日	林野	鹿角市 大字花輪外1柴内山外9 国有林	3:10
3	11	5月28日	林野	北秋田市 森吉東ノ又地内 国有林	2:10
4	12				2:00
5	13				2:05
6	22	6月11日	林野	潟上市 飯田川飯塚字鳥木沢地内	1:50
7	25	6月13日	林野	鹿角市 八幡平字檜内地内 馬見平牧場付近山林	3:20
合 計			出動件数	5 件(活動件数 7 件)	14:45

(エ)災害応急対策活動

件数	活動番号	月 日	災害種別	発生場所	時間
1	51	8月10日	土砂崩れ	仙北市 田沢湖田沢字供養仏地内	1:00
2	85	11月22日	土砂崩れ	由利本荘市 矢島町 鳥海グリーンライン	0:55
合 計			出動件数	2 件(活動件数 2 件)	1:55

(オ)広域航空消防防災応援に関する活動

件数	活動番号	月 日	災害種別	発生場所及び活動内容	時 間
1	48	8月8日	救助	岩手県岩手郡雫石町 橋場地内 男性(54歳)、橋から飛び降り救助要請 *消防防災ヘリコプターの運航不能期間等における北海道・東北8道県相互応援協定	1:30
2	60	9月18日	搜索	岩手県北上市 西和賀町 南本内岳 男性(75歳)、9月16日、山菜採りのため入山し行方不明 *消防防災ヘリコプターの運航不能期間等における北海道・東北8道県相互応援協定	1:45
3	61	9月19日	搜索	岩手県北上市 西和賀町 南本内岳 男性(75歳)、9月16日、山菜採りのため入山し行方不明 *消防防災ヘリコプターの運航不能期間等における北海道・東北8道県相互応援協定	1:45
合 計			出動件数	3 件(活動件数 3 件)	5:00

(カ)広域航空消防防災応援協定等に基づく受援

件数	月 日	災害種別	発生場所・出動機関
1	5月17日	火災	仙北市 西木町西明寺字梨子木台地内 岩手県ヘリ *消防防災ヘリコプターの運航不能期間等における北海道・東北8道県相互応援協定
合 計		出動件数	1 件(活動件数 1 件)

(キ)災害予防対策活動

- ・ 各種防災訓練等

件数	月 日	実施団体	時間
1	4月23日	横手市消防本部 夜間救急搬送訓練	1:30
2	4月25日	鹿角広域消防本部 夜間救急搬送訓練	2:05
3	4月30日	湯沢雄勝広域消防本部 夜間救急搬送訓練	1:15
4	5月5日	秋田市消防本部 消防と子どもの集い	1:05
5	5月21日	大館市消防本部 合同訓練	1:55
6	5月24日	男鹿市総合防災訓練	1:15
7	5月26日	能代市総合防災訓練	1:35
8	5月27日	にかほ市消防本部 合同訓練	1:40
9	5月27日	北秋田市消防本部 合同訓練	1:40
10	6月2日	能代市二ツ井地域防災訓練	1:15
11	7月14日	DMAT海上訓練(男鹿市)	0:20
12	7月18日	横手市総合防災訓練	0:45
13	7月20日	水難救済会 海難救助訓練(男鹿市)	1:10
14	7月25日	消防学校 初任教育 航空隊教育訓練	1:25
15	7月28日	秋田港海の祭典における水難救助事故想定訓練	1:00
16	8月2日	秋田県防災関係機関(警察・消防・航空)合同訓練(能代市)	1:25
17	8月29日	秋田市総合防災訓練	1:05
18	8月30日	秋田県総合防災訓練(にかほ市)	0:55
19	9月1日	由利本荘市総合防災訓練	0:35
20	9月1日	秋田県消防協会大館北秋田支部総合防災訓練	1:10
21	9月3日	湯沢市雄勝郡総合防災訓練	1:15
22	9月18日	大曲仙北広域消防本部 合同訓練	1:10
23	9月21日	横手市増田亀田地域防災訓練	1:10
24	9月25日	横手市消防本部 合同訓練	1:05

件数	月 日	実 施 団 体	時 間
25	10月2日	由利本荘市消防本部 合同訓練	1:45
26	10月7日	鹿角広域消防本部 合同訓練	1:55
27	10月17日	出羽二県防災関係機関 合同訓練	2:30
28	10月18日	五城目町消防本部 合同訓練	1:30
29	10月18日	消防学校 救助科 航空隊教育訓練	1:20
30	10月22日	男鹿地区消防本部 合同訓練	1:55
31	11月13日	退任航空隊員 合同訓練	1:35
32	11月14日	日本海沿岸東北自動車道防災訓練	1:40
33	11月21日	消防学校 警防科 航空隊教育訓練	1:45
合 計		件 数 33 件	45:40

・ 災害危険箇所等の調査

件数	月 日	活 動 内 容	時 間
合 計		活動件数 0 件	0:00

・ 住民への災害予防広報

件数	月 日	活 動 内 容	時 間
合 計		活動件数 0 件	0:00

・ その他

件数	月 日	活 動 内 容	時 間
合 計		活動件数 0 件	0:00

(ク)一般行政活動

件数	月 日	実施内容	時間
1	7月17日	スカイパトロール	0:30
2	9月4日	8月9日豪雨被害状況調査	2:30
3	9月6日	森林被害調査(県南)	2:05
4	9月6日	森林被害調査(県北)	2:10
合 計		件 数 4 件	7:15

(ケ)整備・試験飛行

件数	月 日	実施内容	時間
1	3月14日	耐空検査試験飛行	1:05
2	3月14日	耐空検査試験飛行	0:30
3	3月14日	耐空検査試験飛行	0:55
4	3月15日	耐空検査試験飛行	0:45
5	3月15日	耐空検査終了後の空輸(愛知県名古屋市～秋田空港)	2:35
6	3月29日	試験飛行(操縦性確認)	0:20
7	4月3日	試験飛行(ホイストチェック)	0:30
8	5月1日	試験飛行(50時間点検)	0:25
9	5月18日	試験飛行(エンジン点検)	1:20
10	5月19日	試験飛行(ホイストチェック)	0:30
11	5月31日	試験飛行(高度計機能試験)	0:25
12	6月12日	試験飛行(100時間点検)	0:40
13	6月21日	試験飛行(ホイストチェック)	0:35
14	6月27日	試験飛行(ホイストチェック)	0:25
15	7月1日	試験飛行(ホイストチェック)	0:30
16	8月1日	試験飛行(150時間点検・ホイストチェック)	0:40
17	8月22日	試験飛行(ホイストチェック)	0:35
18	8月30日	試験飛行(ホイストチェック)	0:25

件数	月 日	実施内容	時間
19	9月10日	試験飛行(100時間点検・ホイストチェック)	0:45
20	9月14日	試験飛行(不具合探求)	0:30
21	9月15日	試験飛行(RATE GYRO機能試験)	0:30
22	9月26日	試験飛行(ホイストチェック)	0:30
23	9月28日	試験飛行(ホイストチェック)	0:25
24	9月29日	試験飛行(ホイストチェック)	0:30
25	10月7日	試験飛行(ホイストチェック)	0:30
26	10月19日	試験飛行(50時間点検・ホイストチェック)	0:40
27	10月26日	試験飛行(ホイストチェック)	0:30
28	11月23日	試験飛行(ホイストチェック)	0:15
29	11月30日	試験飛行(ホイストチェック)	0:35
30	12月1日	試験飛行(ホイストチェック)	0:25
31	12月25日	試験飛行(ホイストチェック)	0:45
合 計		件 数 31 件	20:00

(7) 点検整備状況

期 間	実施内容	日数
1月1日～3月15日	4, 200時間点検及び定期耐空検査	74
4月4日	燃料系統整備作業	1
5月1日	50時間点検	1
5月6日～5月19日	エンジン点検整備作業	14
6月5日	救助ウインチ整備	1
6月11日～6月12日	100時間点検	2
6月23日	電気系統整備作業	1
7月29日～8月1日	150時間点検	4
9月9日～9月10日	100時間点検	2
9月13日～9月15日	機体レートジャイロ交換作業	3
10月18日～10月20日	50時間点検	3
運航休止日数合計		106 日

3 自隊訓練狀況等

(1) 月別実機訓練内訳

訓練種別等		訓練内容等	1月 回数 時間	2月 回数 時間	3月 回数 時間	4月 回数 時間	5月 回数 時間	6月 回数 時間	7月 回数 時間	8月 回数 時間	9月 回数 時間	10月 回数 時間	11月 回数 時間	12月 回数 時間	回数合計 時間合計
自 隊 訓 練	基本 救助訓練	1. ホイスト操作、リベリング装置による降下吊り上げ吊り下げ要領 2. 各種救助用資器材を活用しての基本的な救助、機内収容要領				6回 7:35	2回 2:55				1回 0:30	1回 0:50	2回 2:35	6回 9:35	18回 24:00
	高層建物 救助訓練	高層建物を想定し、救助資器材を活用しての要救助者救助訓練													
	山岳 救助訓練	山岳救助(不整地)を想定し、救助資器材を活用しての要救助者救助訓練			6回 7:50	1回 1:25	3回 4:10	4回 6:10	5回 6:15	11回 14:10	9回 12:00	6回 7:05	2回 2:00	3回 3:50	50回 64:55
	水難 救助訓練	水難救助を想定し、救助資器材を活用しての要救助者救助訓練						3回 3:45	3回 4:30						6回 8:15
	救急訓練	機内での救急応急処置及びストレッチャー収容訓練				1回 1:00								1回 1:20	2回 2:20
	消火訓練	1. 消火バケツを活用した空中消火訓練 2. ベリータンクを活用した空中消火訓練				4回 6:40									4回 6:40
	資器材取扱 操作訓練	1. 機外拡声器、照明装置の取扱い、操作訓練 2. カーゴフックを活用した訓練(モッコによる輸送等)													
	慣熟飛行訓練	飛行場外離着陸場の離着陸訓練、地理水利の調査			1回 1:30	1回 1:35	1回 0:35		2回 3:30			2回 1:35		2回 1:35	9回 10:20
	遠距離航法訓練	1. 広域航空消防防災応援活動における飛行確認訓練 2. 夜間航法訓練(他空港における離着陸訓練も含む)													
合 計					7回 9:20	13回 18:15	6回 7:40	7回 9:55	10回 14:15	11回 14:10	10回 12:30	9回 9:30	4回 4:35	12回 16:20	89回 116:30
防 災 合 同 訓 練 等	県・市町村 防災訓練	秋田県、各市町村 防災訓練					2回 2:50	1回 1:15	1回 0:45	2回 2:00	4回 4:10		1回 1:40		11回 12:40
	広域防災訓練	緊急消防援助隊、8道県等 防災訓練										1回 2:30			1回 2:30
	各合同訓練	各消防本部、消防学校、各病院等 合同訓練				3回 4:50	4回 6:20		4回 3:55	1回 1:25	2回 2:15	5回 8:25	2回 3:20		21回 30:30
合 計						3回 4:50	6回 9:10	1回 1:15	5回 4:40	3回 3:25	6回 6:25	6回 10:55	3回 5:00		33回 45:40
自隊訓練、防災・合同訓練等 合計					7回 9:20	16回 23:05	12回 16:50	8回 11:10	15回 18:55	14回 17:35	16回 18:55	15回 20:25	7回 9:35	12回 16:20	122回 162:10

(2) 月別地上訓練内訳

訓練種別等		訓練内容等	1月 回数 時間	2月 回数 時間	3月 回数 時間	4月 回数 時間	5月 回数 時間	6月 回数 時間	7月 回数 時間	8月 回数 時間	9月 回数 時間	10月 回数 時間	11月 回数 時間	12月 回数 時間	回数合計 時間合計	
自 隊 訓 練	基本 訓練	手信号及び 機体誘導				1回 0:50							3回 1:40	1回 1:45	5回 4:15	
		リペリング ホイス降下	リペリング降下訓練、ホイスを使用したの降下訓練										6回 15:25	8回 12:10	12回 23:25	26回 51:00
		減圧担架及 びサーバイバ スリング等	各救助資器材を活用しての救助訓練												3回 5:45	3回 5:45
	山岳救助訓練	山岳救助を想定し、救助資器材を活用しての要救助者救助訓練等	6回 7:35	7回 9:50	11回 19:50	13回 20:55	8回 14:15	4回 5:25	7回 10:10	7回 9:15	4回 6:00	2回 2:20	2回 3:20	2回 3:15	73回 112:10	
	水難救助訓練	水難救助を想定し、救助資器材を活用しての要救助者救助訓練等			1回 1:00	2回 3:00	5回 7:45	10回 14:40	3回 5:15	1回 1:45	1回 1:30	2回 2:00			25回 36:55	
	救急訓練	観察・処置、救急資器材取扱い・習熟				4回 6:00							5回 6:55	2回 3:15	11回 16:10	
	消火訓練	消火バケツ、ペリータンク取扱い、脱着等		3回 3:50	1回 1:00	5回 7:20							2回 1:40		11回 13:50	
	資器材取扱操作 訓練	機体、救助資器材の習熟訓練				2回 2:00			1回 1:00		2回 2:00				5回 5:00	
	各地区調査	飛行場外離着陸場及び地理水利の調査	3回 2:30	5回 5:00	2回 1:30		3回 3:00		1回 1:00			3回 5:00		2回 1:30	19回 19:30	
合 計			9回 10:05	15回 18:40	15回 23:20	27回 40:05	16回 25:00	14回 20:05	12回 17:25	8回 11:00	7回 9:30	13回 24:45	20回 25:45	22回 38:55	178回 264:35	
防 災 合 同 訓 練 等	県・市町村 防災訓練	秋田県、各市町村 防災訓練					1回 3:00								1回 3:00	
	広域防災訓練	緊急消防援助隊、8道県等 防災訓練														
	各合同訓練	各消防本部、消防学校、各病院等 合同訓練		1回 2:30		3回 2:15	2回 2:00		1回 1:00			4回 4:00	1回 1:00		12回 12:45	
合 計				1回 2:30		3回 2:15	3回 5:00		1回 1:00			4回 4:00	1回 1:00		13回 15:45	
そ の 他	安全教育	緊急運航、自隊訓練後実施			8回 4:00	19回 9:30	21回 10:30	26回 13:00	13回 6:30	27回 13:30	27回 13:30	16回 8:00	13回 6:30	13回 6:30	183回 91:30	
	研 修	他隊研修等	4回 16:00	2回 6:30	2回 3:00	1回 1:00		3回 21:00	3回 9:00				3回 9:30	2回 8:30	20回 74:30	
自隊訓練、防災・合同訓練等、その他 合計			13回 26:05	18回 27:40	25回 30:20	50回 52:50	40回 40:30	43回 54:05	29回 33:55	35回 24:30	34回 23:00	33回 36:45	37回 42:45	37回 53:55	394回 446:20	

(3) 月別実機訓練・地上訓練実績

訓練種別等		訓練内容等	1月 回数 時間	2月 回数 時間	3月 回数 時間	4月 回数 時間	5月 回数 時間	6月 回数 時間	7月 回数 時間	8月 回数 時間	9月 回数 時間	10月 回数 時間	11月 回数 時間	12月 回数 時間	回数合計 時間合計
自 隊 訓 練	基本 救助訓練	1. ホイスト操作、リベリング装置による降下吊り上げ吊り下げ要領 2. 各種救助用資器材を活用しての基本的な救助、機内収容要領				7回 8:25	2回 2:55				1回 0:30	7回 16:15	13回 16:25	22回 40:30	52回 85:00
	高層建物 救助訓練	高層建物を想定し、救助資器材を活用しての要救助者救助訓練													
	山岳 救助訓練	山岳救助(不整地)を想定し、救助資器材を活用しての要救助者救助訓練	6回 7:35	7回 9:50	17回 27:40	14回 22:20	11回 18:25	8回 11:35	12回 16:25	18回 23:25	13回 18:00	8回 9:25	4回 5:20	5回 7:05	123回 177:05
	水難 救助訓練	水難救助を想定し、救助資器材を活用しての要救助者救助訓練			1回 1:00	2回 3:00	5回 7:45	13回 18:25	6回 9:45	1回 1:45	1回 1:30	2回 2:00			31回 45:10
	救急訓練	機内での救急応急処置及びストレッチャー収容訓練				5回 7:00							5回 6:55	3回 4:35	13回 18:30
	消火訓練	1. 消火バケツを活用した空中消火訓練 2. ベリータンクを活用した空中消火訓練		3回 3:50	1回 1:00	9回 14:00								2回 1:40	15回 20:30
	資器材取扱 操作訓練	1. 機外拡声器、照明装置の取扱い、操作訓練 2. カーゴフックを活用した訓練(モッコによる輸送等)				2回 2:00			1回 1:00		2回 2:00				5回 5:00
	慣熟飛行訓練	飛行場外離着陸場の離着陸訓練、地理水利の調査	3回 2:30	5回 5:00	3回 3:00	1回 1:35	4回 3:35		3回 4:30			5回 6:35		4回 3:05	28回 29:50
	遠距離航法訓練	1. 広域航空消防防災応援活動における飛行確認訓練 2. 夜間航法訓練(他空港における離着陸の訓練も含む)													
	合 計			9回 10:05	15回 18:40	22回 32:40	40回 58:20	22回 32:40	21回 30:00	22回 31:40	19回 25:10	17回 22:00	22回 34:15	24回 30:20	34回 55:15
防 災 合 同 訓 練 等	県・市町村 防災訓練	秋田県、各市町村 防災訓練					3回 5:50	1回 1:15	1回 0:45	2回 2:00	4回 4:10		1回 1:40		12回 15:40
	広域防災訓練	緊急消防援助隊、8道県等 防災訓練										1回 2:30			1回 2:30
	各合同訓練	各消防本部、消防学校、各病院等 合同訓練		1回 2:30		6回 7:05	6回 8:20		5回 4:55	1回 1:25	2回 2:15	9回 12:25	3回 4:20		33回 43:15
合 計				1回 2:30		6回 7:05	9回 14:10	1回 1:15	6回 5:40	3回 3:25	6回 6:25	10回 14:55	4回 6:00		46回 61:25
そ の 他	安全 教育	緊急運航、自隊訓練後実施			8回 4:00	19回 9:30	21回 10:30	26回 13:00	13回 6:30	27回 13:30	27回 13:30	16回 8:00	13回 6:30	13回 6:30	183回 91:30
	研 修	他隊研修等	4回 16:00	2回 6:30	2回 3:00	1回 1:00		3回 21:00	3回 9:00				3回 9:30	2回 8:30	20回 74:30
自隊訓練、防災・合同訓練等、その他 合計			13回 26:05	18回 27:40	32回 39:40	66回 75:55	52回 57:20	51回 65:15	44回 52:50	49回 42:05	50回 41:55	48回 57:10	44回 52:20	49回 70:15	516回 608:30

(4) 臨時離着陸場一覧 (145箇所)

* 世界測地系
平成25年12月31日現在

番号	市町村名	臨時離着陸場等の名称	所在地	緯度	経度	備考
1	鹿角市	熊取開拓地	十和田大湯字熊取平131	40°22'31"	140°57'47"	
2	〃	大湯黒森山スキー場	十和田大湯字上内野100-1	40°18'18"	140°49'46"	継続申請
3	〃	花輪スキー場	花輪字百合沢地内	40°11'13"	140°49'12"	継続申請
4	〃	秋田八幡平スキー場	八幡平熊沢国国有林33林班	39°58'43"	140°48'03"	
5	〃	かづの厚生病院ヘリポート	花輪字向畑18	40°13'09"	140°47'04"	継続申請・24
6	小坂町	町営野球場	小坂字赤神13	40°19'30"	140°44'31"	
7	大館市	長根山陸上競技場	東台地内	40°16'30"	140°35'08"	継続申請
8	〃	大館運動公園(田町球場)	土飛山下地内	40°16'24"	140°33'26"	継続申請
9	〃	東北電力ヘリポート	下川原字上台地内	40°14'21"	140°31'25"	
10	〃	達子森公園多目的広場	比内町達子字前田野地内	40°13'18"	140°33'42"	継続申請
11	〃	米代川市民広場	外川原字前田23-1	40°16'02"	140°26'31"	
12	〃	大館市立病院 屋上ヘリポート	豊町3-1	40°16'22"	140°33'17"	継続申請・24
13	〃	大館樹海ドーム駐車場	上代野字稻荷台1-1	40°17'34"	140°35'23"	
14	北秋田市	鷹巣陸上競技場	坊沢字下上野79	40°13'58"	140°21'24"	
15	〃	米内沢丹平河原	米内沢字柳田地内	40°07'21"	140°22'38"	
16	〃	阿仁運動場	阿仁水無字畑町東裏76	39°59'35"	140°24'14"	
17	〃	合川中学校グラウンド	李岱字家向1	40°09'25"	140°18'52"	
18	〃	北秋田市民病院ヘリポート	下杉字上清水沢16-29	40°10'06"	140°21'16"	継続申請
19	上小阿仁村	上小阿仁小中学校グラウンド	小沢田字上の岱97	40°03'35"	140°17'40"	
20	能代市	落合三面球場	落合字古悪土1	40°13'31"	140°00'55"	
21	〃	能代消防署西消防出張所 北側駐車場	能代町字下浜	40°12'59"	140°00'53"	継続申請
22	〃	東能代河川緑地	字中島1-5	40°11'49"	140°03'35"	
23	〃	公園多目的広場	浅内字赤沼236	40°10'04"	140°00'57"	
24	〃	米代川河川運動公園	二ツ井町荷上場字柳生河川敷内	40°12'58"	140°14'51"	
25	〃	二ツ井野球場	二ツ井町字稗川原113	40°11'53"	140°13'29"	
26	藤里町	清水岱公園野球場	粕毛字清水岱60	40°16'38"	140°15'09"	
27	八峰町	コミュニティグラウンド	峰浜田中字鳥矢場	40°16'59"	140°02'47"	
28	〃	八森中学校グラウンド	八森字樺台112	40°21'27"	140°01'37"	
29	三種町	琴丘総合運動公園芝生広場	鹿渡字般若台75-1	40°02'17"	140°05'40"	
30	〃	八竜中学校グラウンド	鶴川字西本田10	40°05'44"	140°00'27"	
31	〃	惣三郎沼公園ゲートボール場	森岳字東堤沢72-44	40°05'18"	140°05'07"	
32	五城目町	五城目小学校グラウンド	羽黒前26	39°57'07"	140°07'28"	
33	〃	五城目一中学校グラウンド	高崎広ヶ野200	39°56'43"	140°08'02"	
34	〃	大川小学校グラウンド	大川下樋口字関合13-1	39°56'12"	140°05'03"	
35	〃	五城目高等学校グラウンド	大川西野字田屋下	39°56'26"	140°06'25"	
36	男鹿市	男鹿南中学校	船川港南平沢字大畑台30	39°52'37"	140°50'10"	

37	〃	男鹿北中学校	北浦北浦字山王林40	39°58'02"	140°46'57"	
38	〃	男鹿マリンパーク緑地	船川港船川字海岸通り1-20	39°52'59"	139°51'25"	継続申請
39	〃	中央運動公園球場	角間崎字上台4-1	39°58'03"	139°54'24"	継続申請
40	大 潟 村	大潟中学校	中央5-2	40°01'32"	139°57'32"	
41	潟 上 市	鞍掛沼多目的広場	天王字上谷地109-2	39°51'35"	140°00'25"	継続申請
42	〃	元木山グラウンド	昭和大久保字元木山根	39°51'37"	140°04'13"	
43	〃	八郎潟ハイツ大駐車場	飯田川下虻川字井戸沢41	39°52'54"	140°04'18"	
44	八 郎 潟 町	八郎潟小学校グラウンド	大道111	39°57'08"	140°04'22"	
45	〃	八郎潟展示館(うたせ館)	川口531-1	39°56'50"	140°03'20"	
46	井 川 町	浜井川集会場(運動広場)	浜井川字家の東425	39°54'35"	140°04'43"	
47	秋 田 市	秋田赤十字病院ヘリポート	上北手猿田苗代沢222-1	39°41'18"	140°08'59"	継続申請・24
48	〃	旧秋田空港	新屋町字下川原地内	39°42'18"	140°03'47"	継続申請・訓練場・24
49	〃	秋田大学病院グラウンド	本道一丁目1-1	39°43'58"	140°09'04"	継続申請
50	〃	八橋野球場	八橋運動公園1-7	39°43'12"	140°05'49"	継続申請
51	〃	八橋第2球技場、健康広場	八橋運動公園内	39°43'11"	140°05'60"	
52	〃	県立大学秋田キャンパス陸上競技場、野球場	下新城野字街道端西241-438	39°47'55"	140°02'51"	
53	〃	秋田組合総合病院ヘリポート	飯島西袋1-1-1	39°45'57"	140°05'33"	継続申請
54	〃	秋田大学野球場	手形学園町地内	39°43'48"	140°07'59"	
55	〃	太平山スキー場 オーパス駐車場	仁別字蛇馬目沢地内	39°47'15"	140°13'02"	継続申請・訓練場
56	〃	岩見三内中グラウンド	河辺三内字外川原39	39°42'26"	140°17'08"	
57	〃	河辺小グラウンド	河辺和田字岡村164	39°39'29"	140°13'54"	
58	〃	戸島小グラウンド	河辺戸島字本町123	39°38'25"	140°11'50"	
59	〃	秋田県健康増進交流センター緑地広場	河辺三内字丸舞1-1	39°44'31"	140°19'03"	継続申請
60	〃	大正寺小グラウンド	雄和新波字赤沢32-8	39°31'35"	140°14'02"	
61	〃	雄和中グラウンド	雄和石田字蟹沢40	39°35'32"	140°10'14"	
62	由利本荘市	船岡台ヘリポート	船岡字家口台130	39°20'47"	140°02'01"	
63	〃	鶴舞球場	切通地内	39°22'59"	140°02'45"	
64	〃	由利本荘市ボートプラザ・アクアパル	北裏地54-1	39°23'37"	140°02'24"	
65	〃	由利組合総合病院ヘリポート	川口字家後38	39°24'20"	140°03'45"	継続申請
66	〃	秋田県消防学校	岩城内道川字築館1-1	39°32'57"	140°04'44"	継続申請・訓練場
67	〃	下川大内小学校	新沢字猫屋布45	39°27'26"	140°09'23"	
68	〃	東由利中学校グラウンド	東由利老方字台山	39°17'53"	140°16'47"	
69	〃	西目高等学校サッカーグラウンド	西目町沼田字新道下2-142	39°21'07"	139°00'49"	
70	〃	ふれあい広場	矢島町七日町字羽坂	39°13'59"	140°08'16"	
71	〃	矢島グラウンド	矢島町立石字長泥7	39°13'57"	140°08'49"	
72	〃	由利緑地公園	黒沢字山本68	39°19'08"	140°05'41"	
73	〃	鳥海トレーニングセンター	鳥海町伏見字折切38-3	39°11'10"	140°11'14"	
74	〃	笹子交流広場「つきやま」	鳥海町上笹子字石神15	39°06'02"	140°17'12"	
75	に か ほ 市	にかほ市象潟野球場	象潟町字屋敷田42	39°12'19"	139°54'34"	
76	〃	仁賀保高校グラウンド	象潟町字下浜山	39°13'57"	139°54'46"	

77	〃	TDK秋田総合スポーツセンターグラウンド	黒川字平石	39° 16' 03"	139° 55' 42"	
78	〃	にかほ市消防本部庁舎前広場	金浦字館ヶ森152	39° 14' 59"	139° 55' 37"	継続申請
79	〃	にかほ市仁賀保野球広場	平沢字馬飼森	39° 17' 12"	139° 57' 54"	
80	〃	薫風苑	院内字メカケ	39° 16' 26"	139° 58' 15"	
81	大 仙 市	大曲西中学校グラウンド	内小友字中沢176-1	39° 26' 19"	140° 26' 20"	
82	〃	雄物川河川緑地運動公園	小貫高畑地内	39° 27' 29"	140° 27' 56"	
83	〃	大曲防災ヘリポート	大曲字向七ツ小屋乙地内	39° 27' 03"	140° 27' 52"	継続申請・訓練場
84	〃	西仙北高等学校グラウンド	刈和野字北ノ沢島山5-1	39° 33' 26"	140° 22' 23"	
85	〃	西仙北緑地公園（野球場）	強首字上野台23-1	39° 32' 29"	140° 19' 28"	
86	〃	八木山運動公園	大沢郷宿字八木山37-1、37-2	39° 30' 03"	140° 18' 34"	
87	〃	神岡農村広場グラウンド	北檜岡町字向堀野地内	39° 29' 43"	140° 23' 32"	継続申請・訓練場
88	〃	南外山村運動公園	南外字梨木田地内	39° 27' 50"	140° 22' 30"	
89	〃	大仙市仙北健康広場	堀見内字元田茂木48番外	39° 27' 54"	140° 30' 18"	
90	〃	大台スキー場駐車場	太田町川口字大台1-2	39° 31' 10"	140° 39' 09"	
91	〃	太田国民休養地奥羽山荘	太田町太田字惣行大谷地10-5	39° 30' 22"	140° 39' 22"	
92	〃	大曲東分署	太田町三本扇字野沢268-9	39° 29' 26"	140° 35' 34"	継続申請
93	〃	協和大盛資料館駐車場	協和荒川字川前9-1	39° 37' 56"	140° 23' 58"	
94	〃	協和スキー場	協和船岡字上庄内地内	39° 40' 34"	140° 24' 03"	
95	〃	メインロード荒川	協和荒川字嗽沢12-3	39° 38' 25"	140° 25' 22"	
96	〃	中仙中学校グラウンド	長野字新山5-1	39° 32' 36"	140° 31' 56"	
97	仙 北 市	落合河川公園	角館町字西田地内	39° 35' 04"	140° 33' 13"	継続申請
98	〃	生保内中学校グラウンド	田沢湖生保内字武蔵野105-1	39° 42' 10"	140° 43' 42"	
99	〃	田沢湖スキー場かもしか駐車場（下段）	田沢湖生保内字下高野地内	39° 46' 03"	140° 45' 58"	継続申請
100	〃	玉川発電事務所グラウンド（鎧畑）	田沢湖田沢字蟹沢口	39° 46' 24"	140° 39' 58"	
101	〃	国土交通省玉川ダム下流公園	田沢湖玉川字下水無	39° 49' 38"	140° 38' 32"	
102	〃	田沢湖高原駐車場	田沢湖生保内字駒ヶ岳	39° 46' 37"	140° 45' 44"	
103	〃	たつこ茶屋前駐車場	田沢湖瀧字中山40	39° 41' 55"	140° 39' 47"	
104	〃	上桧木内地区コミュニティ高野台グラウンド	西木町上桧木内字浦子内地内	39° 48' 52"	140° 34' 43"	
105	美 郷 町	美郷町仙南カントリーパーク（野球場）	金沢字北沢54	39° 22' 50"	140° 35' 35"	
106	〃	千畑大台野広場（野球場）	千屋字大台野1-4	39° 27' 22"	140° 37' 07"	
107	〃	美郷町民の森	六郷東根字瀧尻国有林	39° 23' 20"	140° 37' 12"	
108	横 手 市	横手記念公園	南町13	39° 18' 20"	140° 34' 08"	
109	〃	秋田ふるさと村第2駐車場	赤坂字富ヶ沢	39° 17' 39"	140° 32' 52"	継続申請・24
110	〃	秋田ふるさと村第4駐車場	赤坂字富ヶ沢	39° 17' 32"	140° 32' 34"	継続申請
111	〃	県南備蓄倉庫横駐車場	赤坂字館ノ下	39° 17' 48"	140° 32' 57"	
112	〃	蛇ノ崎橋下流河川敷	蛇ノ崎町地内	39° 19' 00"	140° 33' 46"	
113	〃	増田町河川グラウンド	増田町増田字上川原132-1	39° 11' 29"	140° 33' 14"	
114	〃	西成瀬地域センターグラウンド	増田町荻袋字真当722	39° 12' 04"	140° 34' 49"	
115	〃	大森町多目的運動広場	大森町字持向38-1	39° 21' 25"	140° 26' 07"	
116	〃	十文字陸上競技場	十文字町十五野新田字坊主沢20-1	39° 14' 15"	140° 31' 07"	

117	〃	山内小学校	山内土渕字菅生37-1	39°16'56"	140°37'13"	
118	〃	浅舞陸上競技場	平鹿町浅舞字道川南19-1	39°15'41"	140°30'17"	
119	〃	浅舞スポーツセンター駐車場	平鹿町浅舞字野々助80-2	39°15'35"	140°29'24"	
120	〃	雄物川河川敷	雄物川町深井字深井地内	39°17'16"	140°24'37"	
121	〃	雄物川河川グラウンド	大雄字木戸口地内	39°20'49"	140°26'55"	
122	〃	平鹿総合病院ヘリポート	横手市前郷字八ツ口3-1	39°18'48"	140°33'03"	継続申請・24
123	湯 沢 市	松ノ木河川グラウンド	山田字下新山沖	39°08'52"	140°28'37"	
124	〃	雄勝中央病院ヘリポート	山田字勇ヶ岡25	39°08'50"	140°27'13"	継続申請・24
125	〃	市立体育館駐車場	沖鶴地内	39°10'29"	140°28'47"	
126	〃	多目的広場（ヘルシーパーク）	沖鶴地内	39°10'31"	140°28'36"	継続申請・24
127	〃	南中学校	南台6	39°08'35"	140°29'20"	
128	〃	秋田いこいの村駐車場	高松字湯尻村下32	39°00'49"	140°37'03"	
129	〃	上新田採草地	高松字上新田	39°00'59"	140°36'31"	
130	〃	湯沢市農村広場	高松字会ノ山5-2	39°03'42"	140°32'02"	
131	〃	高松小学校	高松字上地6-2	39°03'54"	140°31'45"	
132	〃	稲川陸上競技場	三梨町字間明田57	39°08'39"	140°34'24"	
133	〃	役内川河川公園	横堀字六郎川原	39°03'24"	140°26'48"	
134	〃	中山小学校	秋ノ宮字中山222	38°58'56"	140°29'17"	
135	〃	湯沢市営皆瀬野球場	皆瀬字上小保内3	39°12'01"	140°37'46"	
136	〃	(旧)小安小学校	皆瀬字坂ノ上6	39°01'16"	140°39'12"	
137	〃	とことん山(駐車場、スキー場)	皆瀬字新処	39°00'43"	140°39'35"	
138	羽 後 町	総合体育館駐車場	西馬音内字中野187	39°11'59"	140°24'50"	
139	〃	羽後高校陸上競技場、野球場	字大戸1	39°11'32"	140°23'49"	
140	〃	羽後中学校野球場	字雄勝野1	39°12'05"	140°23'55"	
141	〃	軽井沢山村広場	軽井沢字下杉沢山5-3	39°13'20"	140°17'09"	
142	〃	上到米小学校グラウンド	上到米字高橋39-6	39°13'57"	140°18'06"	
143	東 成 瀬 村	総合グラウンド	田子内字上林	39°10'39"	140°39'17"	
144	〃	まるごと自然館グラウンド	椿川字堤31-2	39°08'53"	140°42'59"	
145	〃	ジュネス栗駒スキー場駐車場	椿川字柳沢52-12	39°09'41"	140°43'48"	

- 継続申請 : 防災航空隊で離着陸のため、予め年間を通して国土交通省航空局へ申請している。
 訓練場 : 防災航空隊の自隊訓練を目的として離着陸のため、予め年間を通して国土交通省航空局へ申請している。
 24 : 日没離着陸を想定し、24時間離着陸可能な場所。

*活動状況(写真)

緊急運航



・山岳救助

災害場所：仙北市 駒ヶ岳

登山中、動けなくなり救助要請。
地上隊がピックアップ可能なポイントまで
搬送し、レスキューハーネスで吊り上げ救助、
医療機関へ搬送した。



・山岳救助

災害場所：上小阿仁村

伐採作業中に受傷。
先に出場していたフライトドクターの処置
を継続しながらバックボードで吊り上げ救
助、医療機関へ搬送した。



・山岳救助

災害場所：岩手県雫石町

橋から墜落し受傷。
地上隊と協力しバックボードで吊り上げ救助、
地上隊に引き継いだ。

緊急運航



・山岳救助

災害場所：にかほ市

きのこ採り中、歩行不能になり救助要請。
地上隊と協力しレキューハーネスで吊り上げ救助、救急隊へ引き継いだ。



・林野火災

災害場所：鹿角市花輪地内 山林

消火バケットにて6回、1,650リットルの散水を実施。



・情報収集

災害場所：由利本荘市矢島町

市道復旧工事現場ののり面が崩落し作業員が土砂に埋まったもの。
情報収集活動を実施。

各種防災訓練等



・秋田県防災関係機関（警察・消防・航空）

合同訓練

場所：能代市 落合三面球場

それぞれの活動要領等を確認・理解し、迅速な連携活動が実施できるよう能代山本広域消防本部協力のもと合同訓練を実施。



・出羽二県（秋田・山形）防災関係機関

合同訓練

場所：山形県最上郡 神室スキー場

それぞれの活動要領や機体特性等を確認・理解し、迅速な連携活動が実施できるよう最上広域消防本部協力のもと合同訓練を実施。



・DMA T安全教育訓練

場所：航空隊基地（エプロン）

DMA T隊が安全に現場活動できるよう教育訓練を実施。

各種防災訓練等



・消防本部合同夜間救急搬送訓練

場所：湯沢市 雄勝中央病院ヘリポート

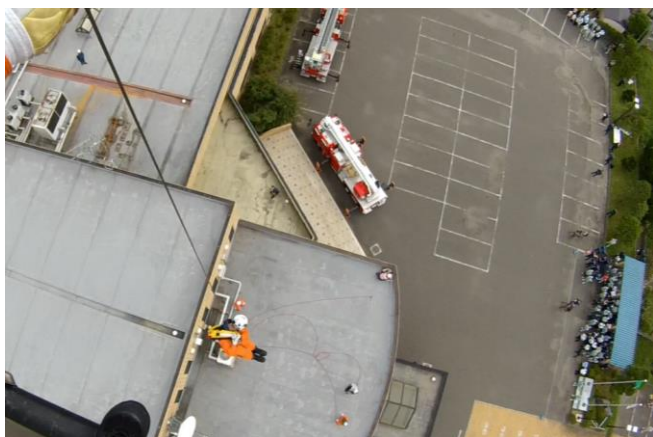
航空隊・消防本部・病院関係者が連携して、夜間における救急搬送訓練を実施。



・消防本部合同訓練

場所：鹿角市花輪 道の駅駐車場

航空隊と地元消防本部が連携して、現場を想定した山岳事故対応訓練を実施。



・総合防災訓練

場所：秋田市河辺 市民サービスセンター

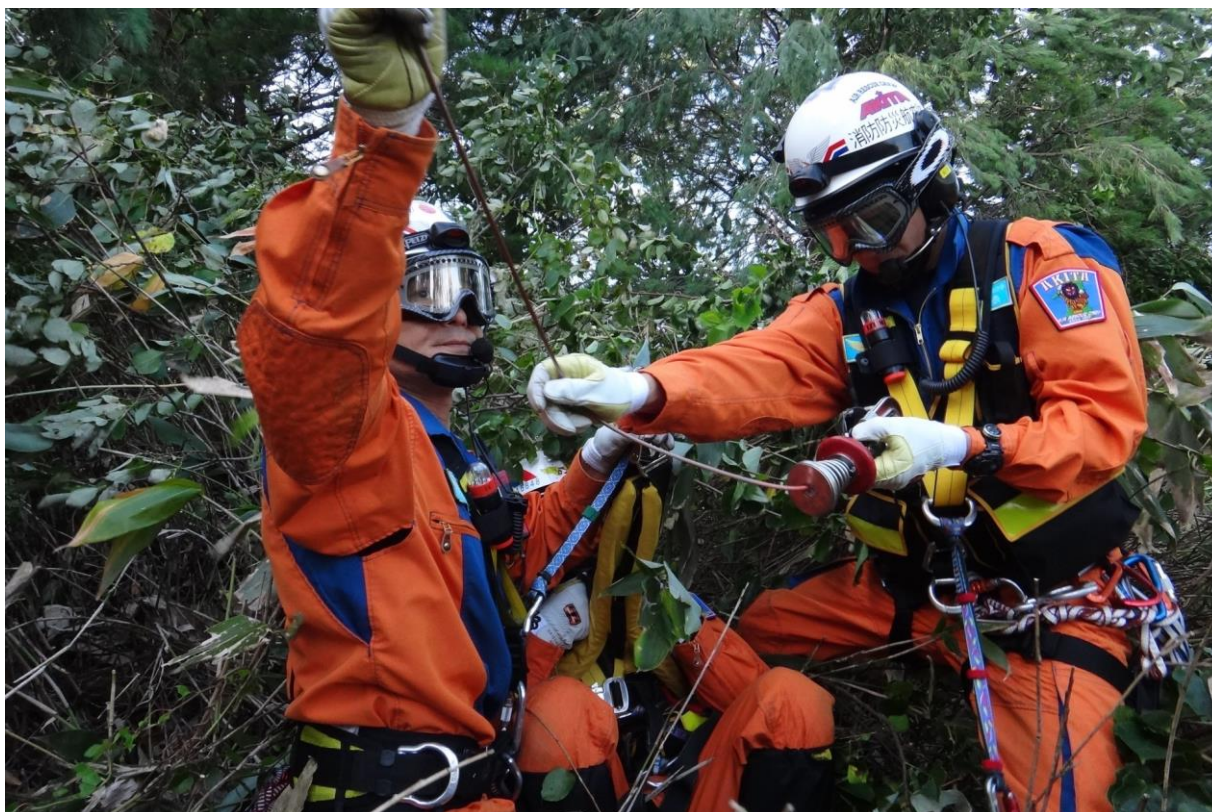
航空隊と地元消防本部が連携して、現場を想定した救出訓練を実施。

自隊訓練

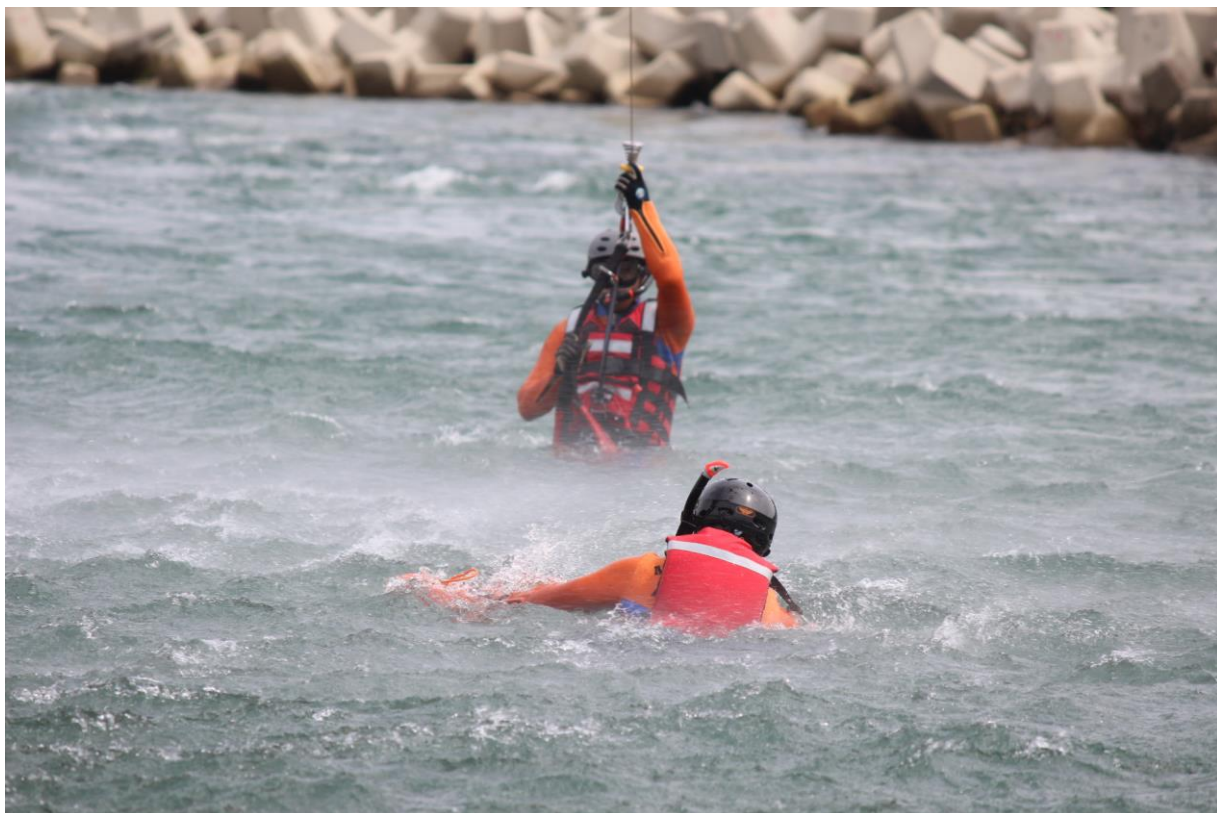
- 山岳救助訓練 (場所) 秋田市 旧秋田空港跡地・雄物川河口付近



- 山岳救助訓練 (場所) 秋田市 旧太平山スキー場



- 水難救助訓練 (場所) 大仙市 玉川



- 消火訓練【消火バケツ】(場所) 秋田市 旧秋田空港跡地・雄物川河口付近





AKITA AIR RESCUE CREW



秋田県消防防災航空隊

〒010-1211

秋田県秋田市雄和椿川字山籠40-1

TEL (018) 886-8103

FAX (018) 886-8105