

令和2年 業務統計



JA05AR「BK117 C-2」

秋田県消防防災航空隊



AKITA AIR RESCUE

目 次

1 消防防災航空隊の概要

(1) 沿革	1
(2) 組織体制等	3
(3) 活動領域（任務）	4
(4) 消防防災ヘリコプターの要請方法	5
(5) 航空燃料備蓄場所一覧表	6
(6) 消防防災ヘリコプター主要諸元	7

2 運 航 状 況

(1) 緊急運航出動状況	8
(2) 緊急運航前年比較	9
(3) 月別運航活動状況	10
(4) 年別運航活動状況	11
(5) 地区別緊急活動状況図	12
(6) 各種別活動件数等	
(ア) 救急活動	13
(イ) 救助活動	13
(ウ) 火災防ぎょ活動	15
(エ) 災害応急対策活動	15
(オ) 広域航空消防防災応援に関する活動	15
(カ) 広域航空消防防災応援協定等に基づく受援	15
(キ) 災害予防対策活動	16
・各種防災訓練等	
・災害危険箇所等の調査	
・住民への災害予防広報	
・その他	
(ク) 一般行政活動	16
(ケ) 整備・試験飛行	17
(7) 点検整備状況	18

3 自隊訓練状況等

(1) 月別実機訓練内訳	19
(2) 月別地上訓練内訳	20
(3) 月別実機訓練・地上訓練実績	21
(4) 飛行場外離着陸場一覧	22

活動状況（写真）	27
----------	----

1 消防防災航空隊の概要

(1) 沿革

平成 5年 3月	「航空消防防災体制整備の推進」(消防庁次長通知)
平成 6年 3月	秋田県航空消防防災体制整備計画策定
平成 9年10月～ 10年 3月	秋田県消防防災ヘリコプター導入委員会において4回 にわたり検討協議
平成11年 3月30日	秋田県消防防災ヘリコプター導入
平成11年 4月 1日	秋田県消防防災航空隊発足 (第一期 消防吏員8名併任発令) (朝日航洋秋田基地・格納庫事務所を借り上げ)
平成11年 4月 2日	秋田県消防防災航空隊就航式
平成11年11月30日	航空隊基地完成
平成11年12月16日	航空隊基地開所式 本格運航開始
平成13年 4月 1日	隊員交替(第二期 消防吏員4名併任発令) 「秋田県消防防災ヘリコプターによる交通遠隔地への 救急活動出動基準」試験運用開始
平成13年10月 1日	上記、本格運用開始
平成14年 4月 1日	生活環境文化部消防防災課から総務部総合防災課となる 隊員交替(第三期 消防吏員4名併任発令)
平成15年 4月 1日	隊員交替(第四期 消防吏員2名併任発令)
平成16年 4月 1日	隊員交替(第五期 消防吏員3名併任発令) 緊急消防援助隊登録(航空消防隊)
平成16年11月17日	県内第三次医療機関への「秋田県消防防災ヘリコプター 夜間救急搬送」運用開始
平成17年 4月 1日	隊員交替(第六期 消防吏員3名併任発令)
平成17年 5月 9日	総務部総合防災課から知事公室総合防災課となる
平成18年 4月 1日	隊員交替(第七期 消防吏員2名併任発令)
平成19年 4月 1日	隊員交替(第八期 消防吏員3名併任発令)
平成20年 4月 1日	隊員交替(第九期 消防吏員3名併任発令)
6月14日	岩手・宮城内陸地震に伴う緊急消防援助隊応援出動(同年
6月16日	6月16日任務解除)
平成21年 4月 1日	隊員交替(第十期 消防吏員2名併任発令)
11月24日	秋田県消防防災航空隊発足10周年記念
平成22年 4月 1日	知事公室総合防災課から総務部総合防災課となる
平成22年 4月 1日	隊員交替(第十一期 消防吏員4名併任発令)
平成23年 3月11日	東日本大震災に伴う緊急消防援助隊応援出動(同年4月7 日任務解除)

	4月 1日	隊員交替（第十二期 消防吏員2名併任発令）
平成24年	4月 1日	隊員交替（第十三期 消防吏員2名併任発令）
平成25年	4月 1日	隊員交替（第十四期 消防吏員3名併任発令）
平成26年	4月 1日	隊員交替（第十五期 消防吏員3名併任発令）
平成27年	4月 1日	隊員交替（第十六期 消防吏員2名併任発令）
平成28年	3月 9日	指令車更新
平成28年	4月 1日	隊員交替（第十七期 消防吏員3名併任発令）
	8月31日～	岩手県豪雨災害に伴う緊急消防援助隊応援出動（同年
	9月 9日	9月9日任務解除）
	10月12日～	平成28年度緊急消防援助隊北海道東北ブロック合同訓練
	13日	開催（能代市）
平成29年	2月27日	搬送車更新
	4月 1日	隊員交替（第十八期 消防吏員3名併任発令）
	4月20日	新機体川崎BK117C-2領収
	10月25日	秋田県消防防災ヘリコプター 新「なまはげ」就航式 救助服及び航空服更新
		川崎BK117C-2にて運航開始
	10月30日	川崎BK117C-1運航終了
平成30年	4月 1日	隊員交替（第十九期 消防吏員2名併任発令）
	9月 6日～	北海道胆振東部地震に伴う緊急消防援助隊応援出動（同年
	9月10日	9月10日任務解除）
平成31年	4月 1日	隊員交替（第二十期 消防吏員3名併任発令）
令和 元年	10月11日	秋田県消防防災航空隊発足20周年記念
令和 2年	4月 1日	隊員交替（第二十一期 消防吏員3名併任発令）

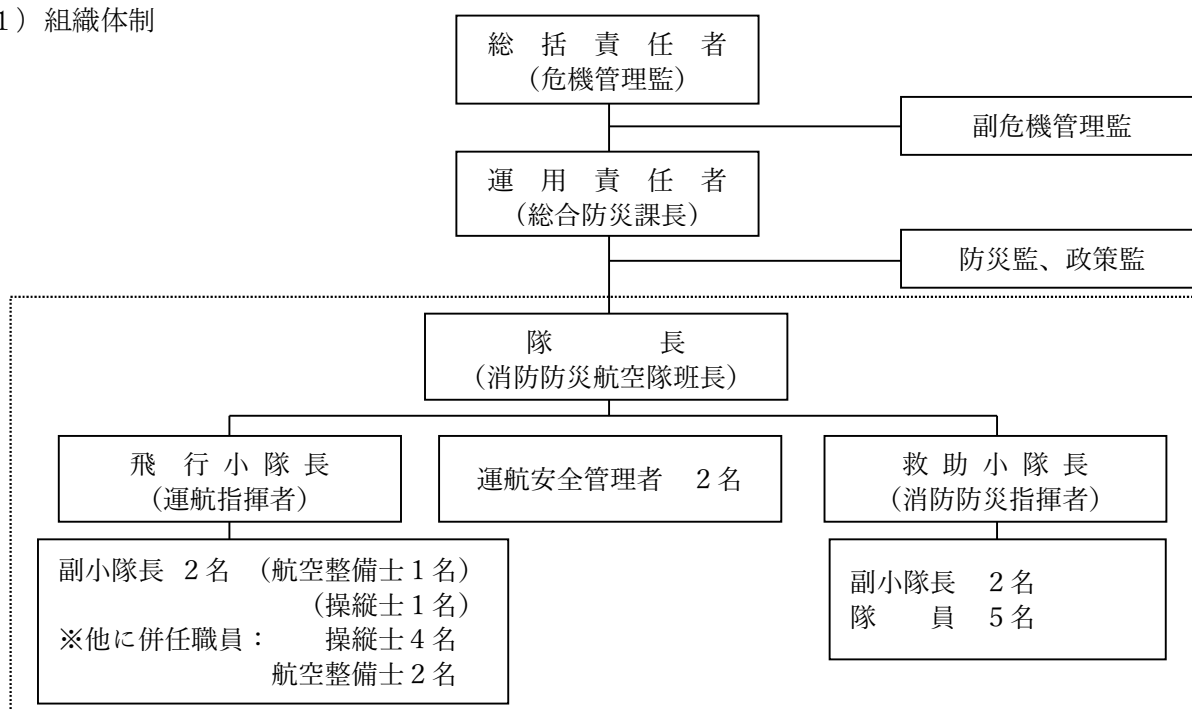
(2) 組織体制等

365日活動体制としている。

運航時間は、午前8時30分から午後5時15分までの間とするが、緊急運航の場合には、日の出から日没までとする。

なお、夜間救急搬送については、積雪期を除き、昼間運航時間内に出勤の要請があったものに限って実施する。

1) 組織体制



※常駐人員は救助小隊員5名、操縦士1名、航空整備士1名以上

2) 航空隊基地概要

敷地面積	16,040.00 m ²
建築面積	1,625.90 m ²
延床面積	2,322.48 m ²
構造	鉄骨造2階建

※エプロンには、4機の駐機が可能となっており、また、格納庫には3機の収納が可能
(BK117 2機、ベル412 1機を想定)。

3) 所在地

〒010-1211

秋田県秋田市雄和椿川字山籠40番地1

TEL 018-886-8103

FAX 018-886-8105

(3) 活動領域 (任務)

消防防災ヘリコプターの特性を十分に活用することができ、かつ、その必要性が認められる場合に運航するものとする。

1) 救急活動

- ア 山村、へき地等からの救急患者の搬送
- イ 傷病者発生地への医師の搬送及び医療器材等の輸送
- ウ 高度医療機関への傷病者の転院搬送

2) 救助活動

- ア 河川、湖沼、海岸等での水難事故及び山岳遭難事故等における捜索・救助
- イ 高層建物火災における救助
- ウ 山崩れ等の災害により、陸上から接近できない被災者の救助
- エ 高速道路等での事故等における救助

3) 火災防ぎょ活動

- ア 林野火災等における空中からの消火活動
- イ 大規模火災における状況把握、情報収集及び住民への避難誘導等の広報並びに被害状況調査

4) 災害応急対策活動

- ア 地震、台風、豪雨等自然災害の状況把握、情報収集
- イ ガス爆発、高速道路での大規模事故等の状況把握、情報収集
- ウ 被災地等への緊急物資、医薬品等の輸送及び応援要員、医師等の搬送
- エ 各種災害時における住民への避難誘導及び警報等の伝達

5) 広域航空消防防災応援に関する活動

6) 災害予防対策活動

- ア 災害危険箇所等の調査
- イ 各種防災訓練等の参加
- ウ 住民への災害予防の広報

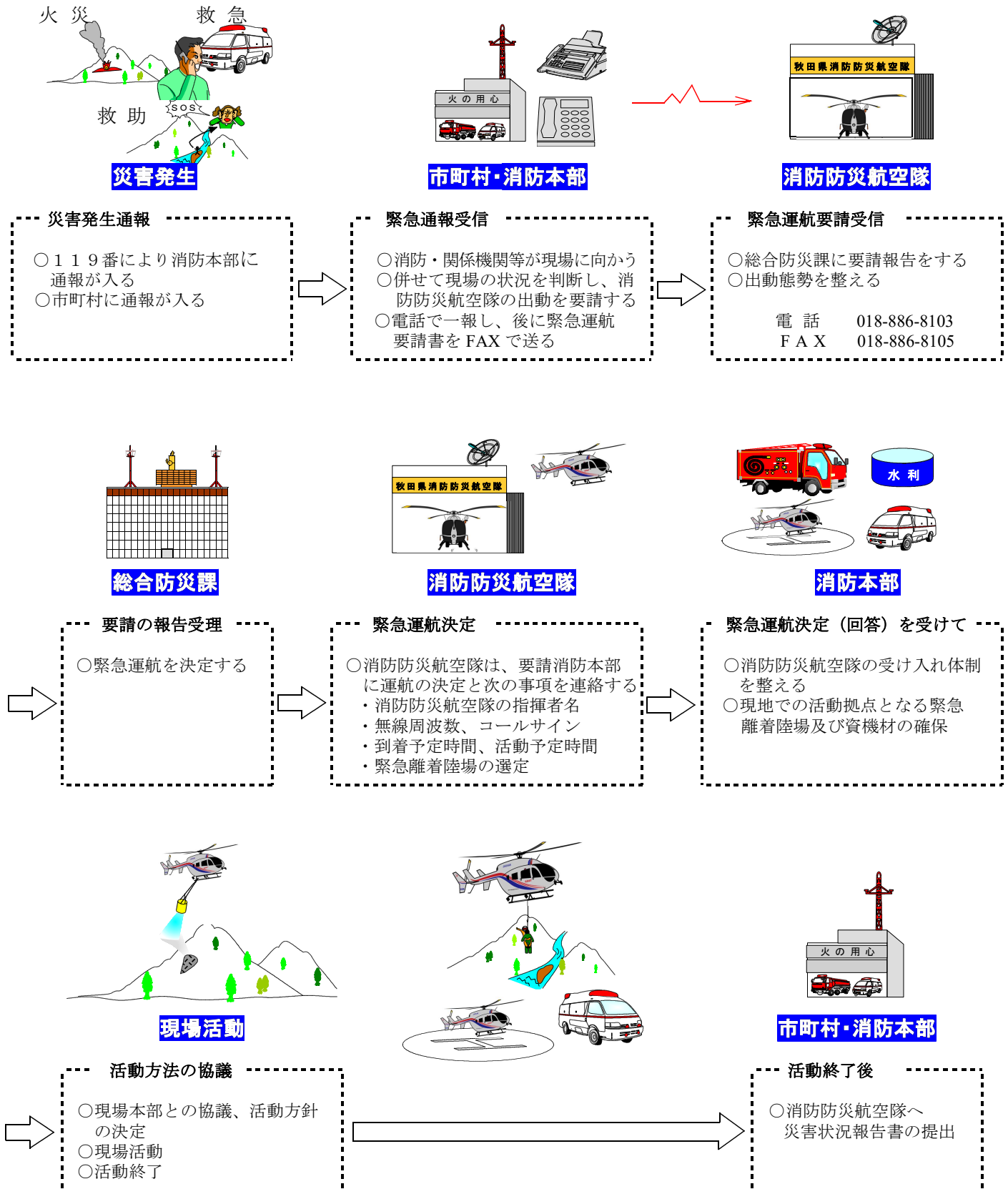
7) 自隊訓練のための活動

8) その他運用責任者が認めた活動 (一般行政活動等)

(4) 消防防災ヘリコプターの要請方法

消防防災ヘリコプターを要請する場合は、各市町村長又は各消防本部の消防長が要請する。

【緊急出動要請のフローチャート】



(5) 航空燃料備蓄場所一覧表

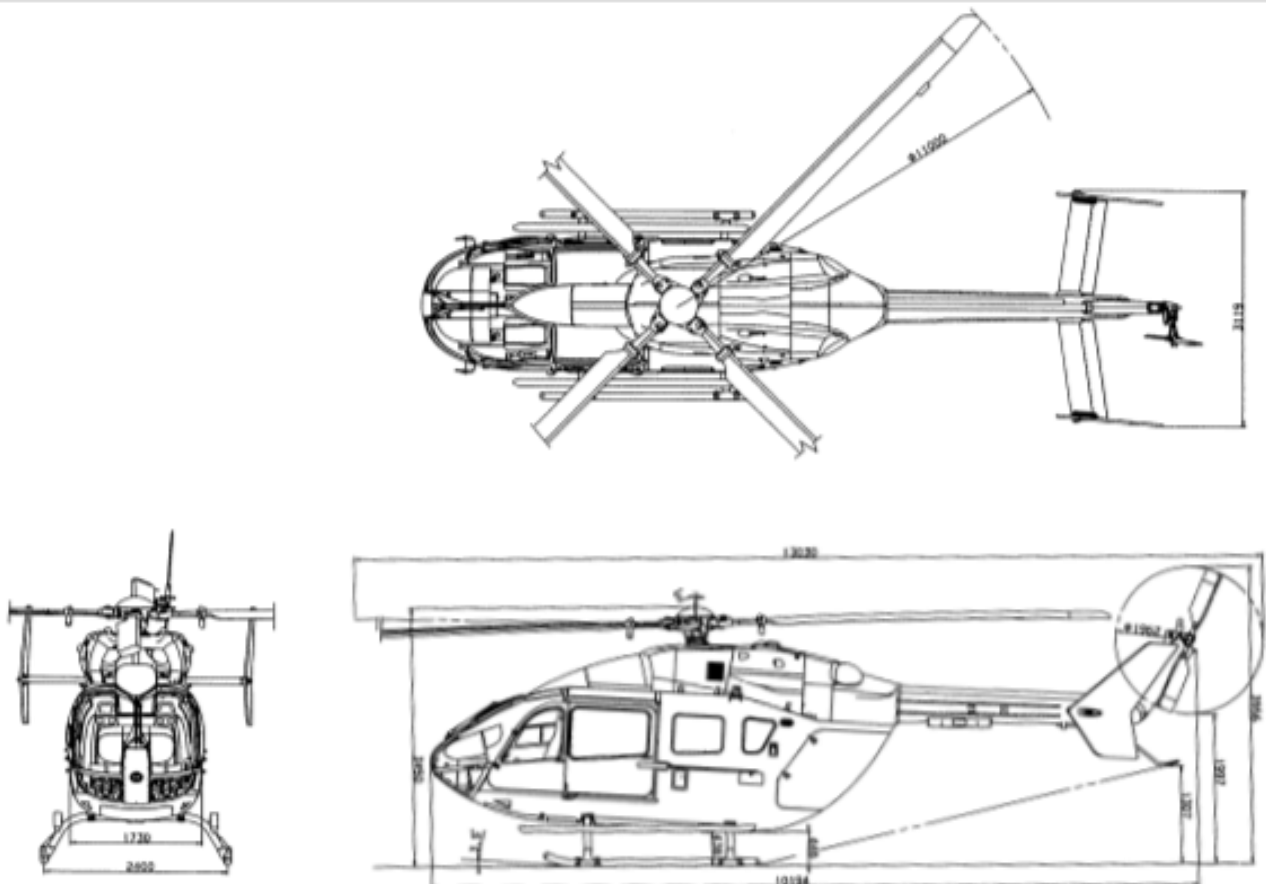
航空燃料（JET A-1・ドラム缶2本）を県内10消防本部に備蓄し、半年サイクルで交換を行っている。

番号	消防本部名	備蓄場所
1	鹿角広域行政組合消防本部	鹿角広域行政組合消防署 TEL 0186-23-5601
2	大館市消防本部	大館市消防署 TEL 0186-43-4151
3	能代山本広域市町村圏組合消防本部	能代消防署 西消防出張所 TEL 0185-55-0503
4	男鹿地区消防一部事務組合消防本部	男鹿地区消防署 TEL 0185-23-3139
5	五城目町消防本部	五城目町消防署 TEL 018-852-2028
6	大曲仙北広域市町村圏組合消防本部	角館消防署 TEL 0187-54-2302
7	由利本荘市消防本部	本荘消防署 TEL 0184-22-0011
8	横手市消防本部	横手消防署 TEL 0182-32-1111
9	湯沢雄勝広域市町村圏組合消防本部	湯沢雄勝広域市町村圏組合消防署 TEL 0183-73-3151
10	にかほ市消防本部	にかほ市消防署 TEL 0184-38-2310

(6) 消防防災ヘリコプター主要諸元

機 体	製造会社 型式登録 愛称	川崎重工業株式会社 川崎式BK117C-2 JA05AR なまはげ
	座席数	10名(※ハイ・デンシティ・シート使用時11名)
エンジン 装備	最大全備重量 空虚重量 積載燃料	3,585kg 2,278kg ジェットA-1 866.2ℓ(692kg)
	製造会社 型式 連続最大出力 最高速度 巡航速度 航続時間 限界高度 燃料消費量	ターボメカ社 ターボメカ式アリエル1E2 692SHP×2基 278km/h 243km/h 2h30min 5,486m 322.5ℓ(258kg)/h
搭載 装備 品	担架装置 救助ウインチ サーチライト カーゴフック スピーカー 燃料増加装置 消火装置 雪上着陸装置 リペリング装置	担架1台(付添用シート3名) ケーブル長90m(限界重量270kg) 1,600W 最大1,500kg(実用600kg) 広報用なし 連絡用600W×2 なし ベリータンク(最大容量985ℓ) 消火バケツ(最大容量600ℓ) なし 降下員最大4名/回

三面図 - BK117C-2型



2 運航状況

(1) 緊急運航出動状況

① 月別救助・救急搬送人員

月別	1月	2月	3月	4月	5月	6月	7月	8月	9月	10月	11月	12月	合計
人員			3	2	1	8	3	10					27 () 人

※ () は転院搬送人員内数

② 曜日別災害出動件数

曜日	日曜	月曜	火曜	水曜	木曜	金曜	土曜	合計
件数	9	6	8	9	10	6	5	53 件

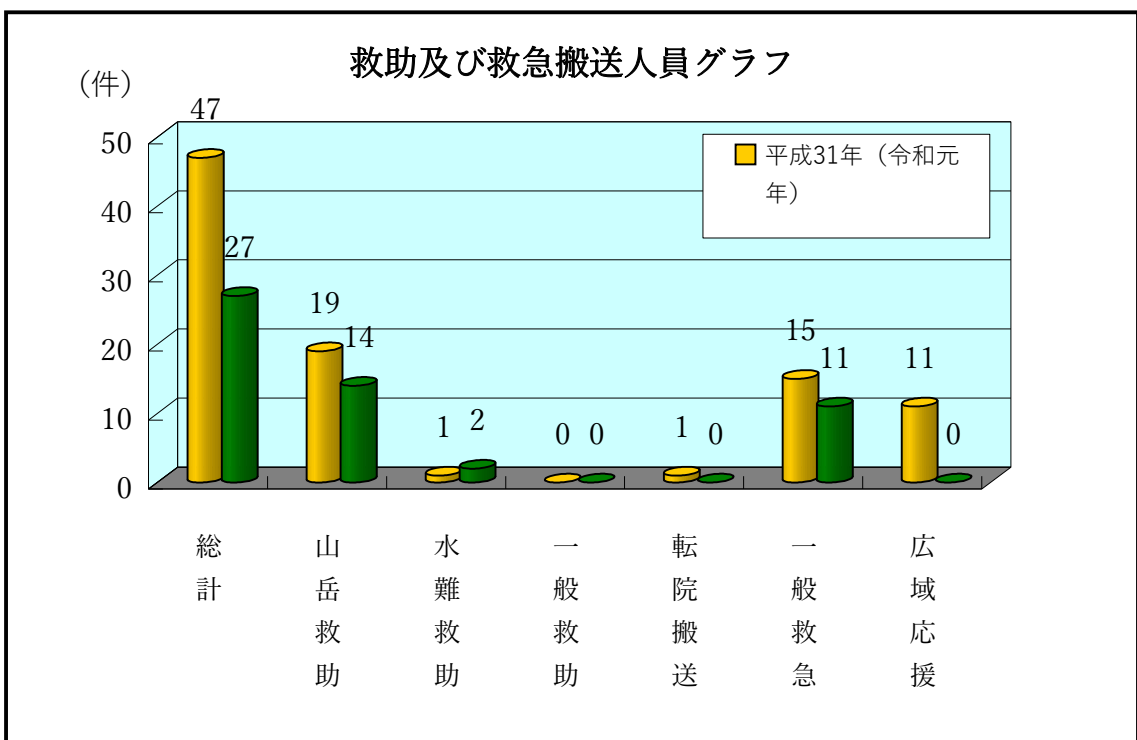
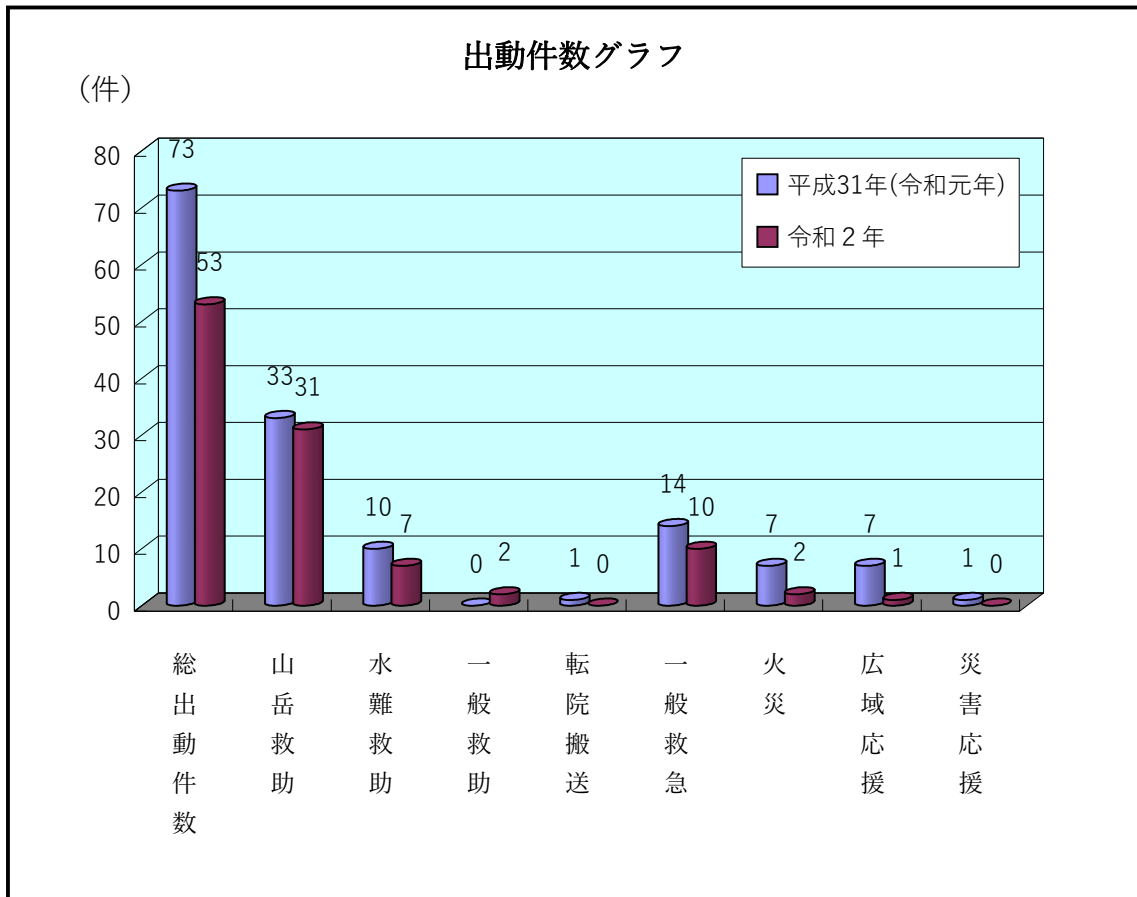
③ 種別災害出動状況

種別	各件数	救助			救急		火災	その他 災害	合計
		山岳	水難	一般	転院	一般			
出動件数	31 (14)	7 (2)	2 ()	0 ()	10 (11)	2 ()	1 ()	53 (27)	
飛行時間	46:31	8:18	5:10	0:00	4:56	2:45	1:45	69:25	
1月	出動件数		2					2 ()	
	飛行時間		4:40					4:40	
2月	出動件数							()	
	飛行時間							0:00	
3月	出動件数	2 (2)		1		1 (1)		4 (3)	
	飛行時間	2:30		1:40		0:25		4:35	
4月	出動件数	1 (1)		1		1 (1)	1	4 (2)	
	飛行時間	0:33		3:30		0:27	2:00	6:30	
5月	出動件数	4 (1)	1				1	7 (1)	
	飛行時間	4:20	0:30				0:45	7:20	
6月	出動件数	11 (5)	2			3 (3)		16 (8)	
	飛行時間	21:38	2:20			1:52		25:50	
7月	出動件数	3 (2)				1 (1)		4 (3)	
	飛行時間	2:20				0:30		2:50	
8月	出動件数	10 (3)	2 (2)			4 (5)		16 (10)	
	飛行時間	15:10	0:48			1:42		17:40	
9月	出動件数							()	
	飛行時間							0:00	
10月	出動件数							()	
	飛行時間							0:00	
11月	出動件数							()	
	飛行時間							0:00	
12月	出動件数							()	
	飛行時間							0:00	

※ () は救助人員及び救急搬送人員

- ・救助活動後、引き続き救急搬送を行った場合、救助出動件数1件、救急出動件数1件と計上する。
- ・災害応急対策活動、広域航空消防応援活動はその他の災害に計上する。

(2) 緊急運航前年比較



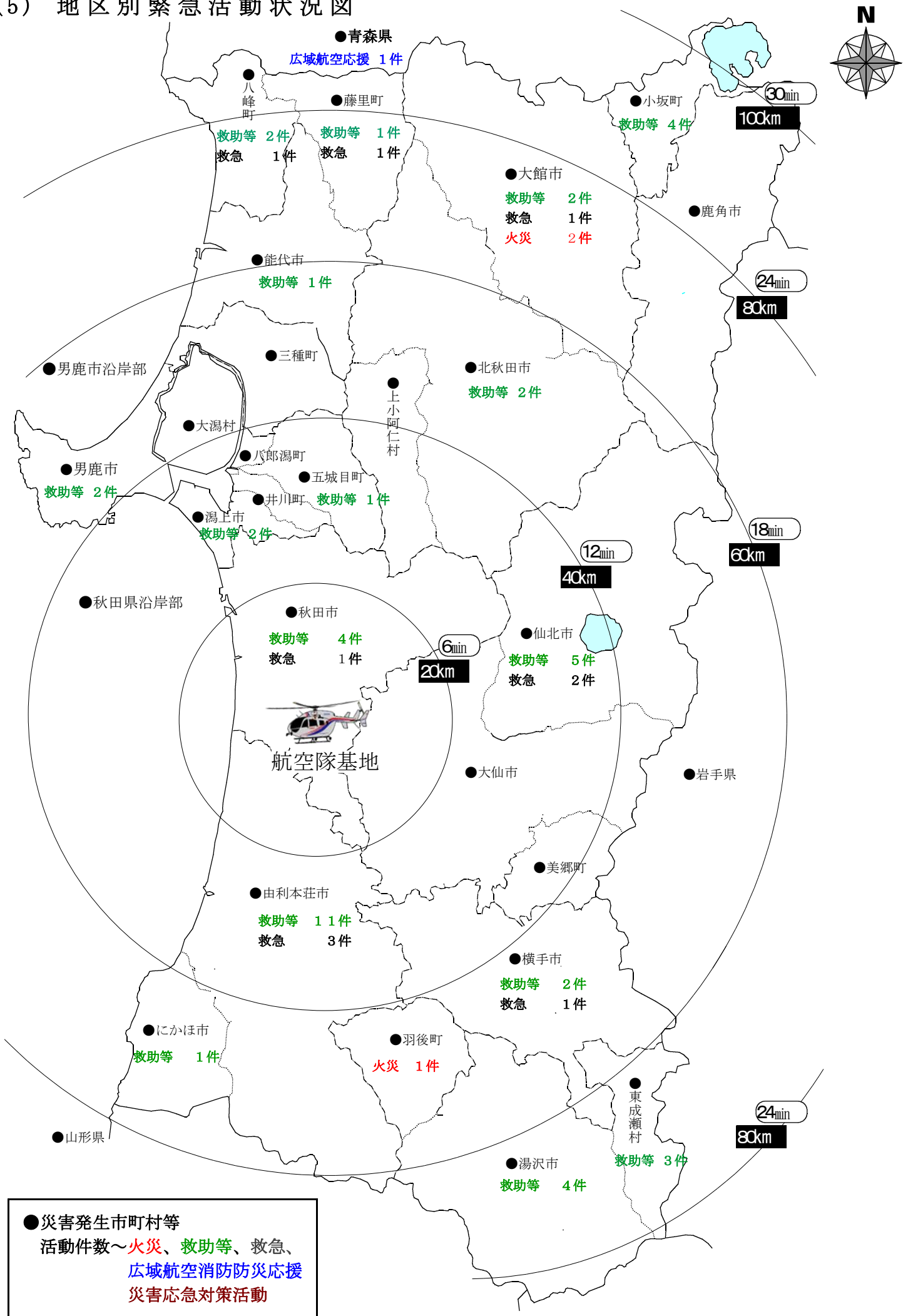
(3) 月別運航活動状況

区 分	月別	1	2	3	4	5	6	7	8	9	10	11	12	合計	総計	
緊 急 運 航	救急活動	件数			1	1		3	1	4				10	61件 69:25	
		時間			0:25	0:27		1:52	0:30	1:42						4:56
	救助活動	件数	3		3	3	5	16	3	14						47
		時間	4:40		4:10	4:03	4:50	23:58	2:20	15:58						59:59
	火災防ぎょ 活動	件数				2	1									3
		時間				2:00	0:45									2:45
	災害応急 対策活動	件数														0
		時間														0:00
広域航空消防	件数					1								1		
防災応援活動	時間					1:45								1:45		
災 害 予 防 対 策 活 動	災害危険個所 等の調査	件数					1						1	2	18件 24:25	
		時間					1:25						0:45	2:10		
	各種防災訓練 等への参加	件数		1			5		5	5						16
		時間		1:15			7:55		6:55	6:10						22:15
	住民への災害 予防の広報	件数														0
		時間														0:00
	その他	件数														0
		時間														0:00
一般行政活動	件数							1		2				3	3件	
	時間							1:20		3:10				4:30	4:30	
自 隊 訓 練	件数	10	10	13	11	9	9	9	5	1				77	77件	
	時間	10:45	10:50	14:50	12:35	9:30	8:50	10:05	4:45	0:50				83:00	83:00	
試 験 飛 行 (整備状況)	件数	1	1	1	1	2	1	2	3	2			4	18	18件	
	時間	0:30	0:40	0:10	0:15	0:50	0:15	0:40	1:20	2:45			4:25	11:50	11:50	
合 計	件数	14	12	18	18	24	29	21	31	5	0	0	5	177	177件	
	時間	15:55	12:45	19:35	19:20	27:00	34:55	21:50	29:55	6:45	0:00	0:00	5:10	193:10	193:10	
運航休止日数	日数		1		1	1	2	1	2	28	31	30	27		124日	

(4) 年別運航活動状況

区 分	年別	11~25	26	27	28	29	30	31(元)	2	合計	総計	
緊 急 運 航	救急活動	件数	387	33	18	18	6	8	15	10	495	1895件 2302:45
		時間	339:44	20:11	8:42	11:24	3:04	4:14	8:30	4:56	400:45	
	救助活動	件数	795	58	75	67	47	48	53	47	1190	
		時間	1059:51	68:29	91:23	83:21	57:31	66:01	65:30	59:59	1552:05	
	火災防ぎょ 活動	件数	37	3	10	5	3	9	7	3	77	
		時間	67:55	4:30	14:50	5:05	4:35	8:00	9:00	2:45	116:40	
	災害応急 対策活動	件数	20	1			6	1	1		29	
		時間	25:45	1:45			9:15	1:40	1:25		39:50	
	広域航空消防 防災応援活動	件数	51	10	3	17	7	7	8	1	104	
		時間	109:35	20:55	4:45	24:45	16:10	7:15	8:15	1:45	193:25	
災 害 予 防 対 策 活 動	災害危険個所 等の調査	件数	4		1					2	7	622件 851:05
		時間	6:15		1:15					2:10	9:40	
	各種防災訓練 等への参加	件数	395	31	34	21	26	21	15	16	559	
		時間	553:05	44:30	45:10	25:30	31:45	27:20	19:30	22:15	769:05	
	住民への災害 予防の広報	件数	37								37	
		時間	57:10								57:10	
	その他	件数	13	1		5					19	
		時間	11:05	0:25		3:40					15:10	
一般行政活動	件数	151	4	3	2	3		3	3	169	169件	
	時間	217:00	4:50	2:35	3:00	4:40	0:00	5:10	4:30	241:45	241:45	
自 隊 訓 練	件数	1095	72	69	79	121	83	83	77	1679	1679件	
	時間	1471:40	99:10	90:15	93:20	146:50	96:30	92:35	83:00	2173:20	2173:20	
試 験 飛 行 (整備状況)	件数	303	28	31	14	28	26	20	18	468	468件	
	時間	262:15	20:35	25:45	11:30	25:20	26:30	15:15	11:50	399:00	399:00	
合 計	件数	3288	241	244	228	247	203	205	177	4833	4833件	
	時間	4181:20	285:20	284:40	261:35	299:10	237:30	225:10	193:10	5967:55	5967:55	
運航休止日数	日数	1435	100	152	114	102	103	115	124	2245	2245日	

(5) 地区別緊急活動状況図



(6) 各種別活動件数等

(ア) 救急活動

出動件数	活動番号	月 日	事故種別	発生場所	傷病者の年齢・性別	時間
1	6	3月15日	一般負傷	由利本荘市鳥海町上笹子地内	73歳 男性	0:25
2	11	4月21日	一般負傷	横手市大森町八沢木字田ノ沢地内	38歳 男性	0:27
3	26	6月8日	一般負傷	山本郡八峰町八森字真瀬沢地内	71歳 男性	0:41
4	28	6月9日	一般負傷	山本郡藤里町藤琴地内	73歳 男性	0:36
5	37	6月14日	一般負傷	仙北市田沢湖田沢字先達沢国有林	71歳 男性	0:35
6	43	7月10日	一般負傷	仙北市田沢湖生保内地内 駒ヶ岳	69歳 男性	0:30
7	46	8月10日	一般負傷	秋田市河辺岩見字上田面地内	25歳 男性	0:12
					18歳 男性	
8	49	8月19日	一般負傷	大館市長根山地内	18歳 女性	0:41
9	59	8月29日	一般負傷	由利本荘市鳥海町地内	63歳 女性	0:28
10	61	8月30日	急病	由利本荘市赤田地内	23歳 男性	0:21
飛行時間合計			出動件数 10 件(活動件数 10 件) 救急搬送人員 11 名			4:56

(イ) 救助活動

出動件数	活動番号	月 日	活動区分	災害種別	発生場所	時間
1	1	1月9日	搜索	水難	由利本荘市岩渕地内	1:35
	2		搜索	水難		1:35
2	3	1月10日	搜索	水難		1:30
3	4	3月12日	救助	山岳	北秋田市森吉山頂付近	1:10
4	5	3月15日	救助	山岳	由利本荘市鳥海町上笹子地内	1:20
5	7	3月25日	搜索	一般	横手市神明町	1:40
6	10	4月21日	救助	山岳	横手市大森町八沢木字田ノ沢地内	0:33
7	12	4月30日	搜索	一般	湯沢市松岡字坊中地内	1:55
	13		搜索	一般		1:35
8	14	5月3日	救助	水難	秋田市雄和種沢字熊野堂地内	0:30
9	16	5月6日	搜索	山岳	北秋田市本城地内	0:55
10	17	5月7日	救助	山岳	湯沢市小野地内 鮎乃家裏手山林	1:10
11	18	5月8日	救助	山岳	男鹿市船川港日詰鹿ノ沢地内	0:20

出動 件数	活動 番号	月 日	活動区分	災害 種別	発生場所	時間
12	20	5月30日	搜索	山岳	小坂町樹海ライン 第3ゲート付近	1:55
13	21	6月1日	搜索	山岳	潟上市天王字下浜山地内	1:30
	22		搜索	山岳		1:10
14	23	6月3日	救助	山岳	大館市岩瀬字大川目元渡地内	1:50
15	24	6月7日	搜索	山岳	山本郡八峰町八森字真瀬沢地内	2:00
16	25	6月8日	救助	山岳		1:19
17	27	6月9日	救助	山岳	山本郡藤里町藤琴地内	1:04
18	29	6月9日	搜索	水難	秋田市新屋船場町地内 雄物川新橋付近	1:10
19	30	6月10日	搜索	水難		1:10
20	31	6月10日	搜索	山岳	小坂町 樹海ライン第4ゲート付近	1:55
	32		搜索	山岳		1:50
21	33	6月12日	搜索	山岳		2:05
22	34	6月13日	救助	山岳	雄勝郡東成瀬村椿川字二郷山地内	1:15
23	35	6月14日	搜索	山岳	仙北市田沢湖田沢字先達沢国有林	1:40
	36		救助	山岳		1:00
24	38	6月16日	搜索	山岳	雄勝郡東成瀬村椿川字二郷山地内	1:05
25	39	6月17日	搜索	山岳		1:55
26	40	7月9日	救助	山岳	湯沢市山田字西士沢地内	1:10
27	41	7月9日	搜索	山岳	五城目町馬場目地内	0:35
28	42	7月10日	救助	山岳	仙北市田沢湖生保内地内 駒ヶ岳	0:35
29	44	8月6日	搜索	山岳	能代市常磐字端欠地内	1:45
30	45	8月10日	救助	水難	秋田市河辺岩見字上田面地内	0:28
31	47	8月13日	搜索	山岳	にかほ市鳥海町地内 鳥海山	1:40
32	48	8月19日	救助	山岳	大館市長根山地内 鳳凰山	1:04
33	50	8月23日	救助	山岳	仙北市田沢湖生保内地内 駒ヶ岳	0:40
34	51	8月25日	救助	水難	男鹿市船川港本山本前地内	0:20
35	52	8月25日	搜索	山岳	由利本荘市鳥海町地内 丁岳	1:40
	53		搜索	山岳		1:40
36	54	8月26日	搜索	山岳		1:45
37	55	8月27日	搜索	山岳		1:10

出動 件数	活動 番号	月 日	災害種別	発生場所		時間
38	56	8月27日	捜索	山岳	仙北市田沢湖生保内地内 駒ヶ岳	1:15
39	57	8月29日	救助	山岳	由利本荘市鳥海町地内 鳥海山	1:20
	58		救助	山岳	由利本荘市鳥海町地内 鳥海山	0:42
40	60	8月30日	救助	山岳	由利本荘市赤田地内	0:29
飛行時間合計			出動件数 40 件(活動件数 47 件) 救助人員 16 名			59:59

(ウ) 火災防ぎょ活動

出動 件数	活動 番号	月 日	災害種別	発生場所		時間
1	8	4月4日	林野	大館市比内町独鈷地内		1:25
	9	4月4日	林野	大館市比内町独鈷地内		0:35
2	15	5月4日	林野	雄勝郡羽後町軽井沢金四郎沢地内		0:45
飛行時間合計			出動件数 2 件(活動件数 3 件)			2:45

(エ) 災害応急対策活動

出動 件数	活動 番号	月 日	災害種別	発生場所		時間
合 計			出動件数 0 件(活動件数 0 件)			

(オ) 広域航空消防防災応援に関する活動

出動 件数	活動 番号	月 日	災害種別	発生場所		時間
1	19	5月8日	救助山岳	青森県大鰐町早瀬野地内 山菜採りに入山した5名パーティーのうち1名が行方不明 ※消防防災ヘリコプター運航不能期間等における北海道・東北8道県相互応援協定		1:45
合 計			出動件数 1 件(活動件数 1 件) 救助救急搬送人員 0 人			1:45

(カ) 広域航空消防防災応援協定等に基づく受援

出動	月 日	災害種別	発生場所及び出動機関	
1	4月4日	火災	由利本荘市東由利館合字松沢地内 岩手県防災航空隊	
合 計			出動件数 1 件(活動件数 1 件)	

(キ) 災害予防対策活動・各種防災訓練等

件数	月 日	使用目的	飛行時間
1	2月16日	秋田県(冬期)総合防災訓練:藤里町	1:15
2	5月12日	災害危険箇所等の調査	1:25
3	5月18日	にかほ市消防本部合同訓練	1:20
4	5月21日	大館市消防本部合同訓練	1:55
5	5月22日	鹿角広域消防本部合同訓練	1:45
6	5月25日	北秋田市消防本部合同訓練	1:30
7	5月29日	湯沢雄勝広域消防本部合同訓練	1:25
8	7月16日	男鹿地区消防本部合同訓練	1:20
9	7月17日	北海道・北東北4道県合同訓練	1:55
10	7月20日	能代山本広域消防本部合同訓練	1:25
11	7月22日	秋田県消防学校初任教育訓練	0:55
12	7月30日	大曲仙北広域消防本部合同訓練	1:20
13	8月4日	大曲仙北広域消防本部合同訓練	1:20
14	8月11日	秋田市消防本部合同訓練	1:00
15	8月19日	横手市消防本部合同訓練	1:15
16	8月21日	由利本荘市消防本部合同訓練	1:40
17	8月28日	秋田市消防本部合同訓練	0:55
18	12月28日	災害危険箇所等の調査(水源調査)	0:45
件数合計 18 件			24:25

(ク) 一般行政活動

件数	月 日	実施内容	時間
1	7月14日	廃棄物不法投棄防止スカイパトロール	1:20
2	9月1日	森林病害虫木調査(八峰町)	1:45
3	9月1日	森林病害虫木調査(仙北市)	1:25
件数合計 3 件			4:30

(ケ)整備・試験飛行

件数	月 日	実施内容	時間
1	1月22日	ホイスト点検	0:30
2	2月20日	ホイスト点検	0:40
3	3月12日	ホイスト点検	0:10
4	4月7日	ホイスト点検	0:15
5	5月1日	ホイスト点検	0:35
6	5月26日	ホイスト点検	0:15
7	6月24日	ホイスト点検	0:15
8	7月17日	ホイスト点検	0:20
9	7月30日	ホイスト点検	0:20
10	8月5日	50時間飛行点検・ホイスト点検	0:35
11	8月20日	ホイスト点検	0:20
12	8月26日	飛行点検	0:25
13	9月5日	耐空検査のため空輸(秋田県～富山県)	1:55
14	9月5日	耐空検査のため空輸(富山県～愛知県)	0:50
15	12月24日	耐空検査終了に伴う領収飛行(愛知県)	0:50
16	12月27日	耐空検査終了後の空輸(愛知県～福島県)	1:45
17	12月27日	耐空検査終了後の空輸(福島県～秋田県)	1:25
18	12月27日	ホイスト点検	0:25
件数合計	18 件		11:50

(7) 点検整備状況

期 間	実施内容	日数
2月6日	50時間点検	1
4月30日～5月1日	100時間点検	2
6月10日～6月11日	50時間点検	2
7月30日	機体不具合修正(ホイストケーブル交換)	1
8月4日～8月5日	100時間点検	2
9月3日～12月28日	定期耐空検査等	116
運航休止日数合計		124



3 自隊訓練狀況等

(1)月別実機訓練内訳

訓練種別等		訓練内容等	1月 回数 時間	2月 回数 時間	3月 回数 時間	4月 回数 時間	5月 回数 時間	6月 回数 時間	7月 回数 時間	8月 回数 時間	9月 回数 時間	10月 回数 時間	11月 回数 時間	12月 回数 時間	回数合計 時間合計
自 隊 訓 練	基本 救助訓練	1. ホイスト操作、リペリング装置による降下吊り上げ吊り下げ要領 2. 各種救助用資器材を活用しての基本的な救助、機内収容要領	2回 2:20	7回 7:15	7回 7:20	5回 5:35	4回 4:05	1回 0:55		1回 0:55					27回 28:25
	高層建物 救助訓練	高層建物を想定し、救助資器材を活用しての要救助者救助訓練													
	山岳 救助訓練	山岳救助(不整地)を想定し、救助資器材を活用しての要救助者救助訓練	8回 8:25	2回 2:15			4回 4:10	7回 7:05	2回 2:05	2回 2:10					25回 26:10
	水難 救助訓練	水難救助を想定し、救助資器材を活用しての要救助者救助訓練						1回 0:50	5回 6:10	1回 0:50	1回 0:50				8回 8:40
	救急訓練	機内での救急応急処置及びストレッチャー収容訓練													
	消火訓練	1. 消火バケツを活用した空中消火訓練 2. ペリータンクを活用した空中消火訓練			6回 7:30	3回 3:10					1回 0:50				10回 11:30
	資器材取扱 操作訓練	1. 機外拡声器、照明装置の取扱い、操作訓練 2. カーゴフックを活用した訓練(モッコによる輸送等)													
	慣熟飛行訓練	飛行場外離着陸場の離着陸訓練、地理水利の調査		1回 1:20		2回 2:30	1回 1:15		2回 1:50						6回 6:55
	遠距離航法訓練	1. 広域航空消防防災応援活動における飛行確認訓練 2. 夜間航法訓練(他空港における離着陸訓練も含む)				1回 1:20									1回 1:20
	合 計			10回 10:45	10回 10:50	13回 14:50	11回 12:35	9回 9:30	9回 8:50	9回 10:05	5回 4:45	1回 0:50			77回 83:00
防 災 合 同 訓 練 等	県・市町村 防災訓練	秋田県、各市町村 防災訓練		1回 1:15											1回 1:15
	広域防災訓練	緊急消防援助隊、8道県等 防災訓練							1回 1:55						1回 1:55
	各合同訓練	各消防本部、消防学校、各病院等 合同訓練					5回 7:55		4回 5:00	5回 6:10				14回 19:05	
合 計				1回 1:15			5回 7:55		5回 6:55	5回 6:10				16回 22:15	
自隊訓練、防災・合同訓練等 合計			10回 10:45	11回 12:05	13回 14:50	11回 12:35	14回 17:25	9回 8:50	14回 17:00	10回 10:55	1回 0:50				93回 105:15

(2) 月別地上訓練内訳

訓練種別等		訓練内容等	1月 回数 時間	2月 回数 時間	3月 回数 時間	4月 回数 時間	5月 回数 時間	6月 回数 時間	7月 回数 時間	8月 回数 時間	9月 回数 時間	10月 回数 時間	11月 回数 時間	12月 回数 時間	回数合計 時間合計	
自 隊 訓 練	基本 訓練	手信号及び 機体誘導		1回 2:00											1回 2:00	
		リペリング ホイス降下	リペリング降下訓練、ホイスを使用しての降下訓練	3回 3:00	5回 12:55		1回 1:10		4回 3:30			9回 9:05	2回 2:00	6回 7:50	1回 1:15	31回 40:45
		ヘリハーネ ス・ホットシー ト等	各救助資器材を活用しての救助訓練	4回 4:40	3回 5:45	7回 12:10	11回 13:55	3回 3:25			1回 1:50		6回 6:30	2回 2:20	2回 2:10	39回 52:45
	山岳救助訓練	山岳救助を想定し、救助資器材を活用しての要救助者救助訓練等	7回 7:25	2回 2:50	1回 2:35	4回 3:50	6回 5:55	4回 4:35	2回 1:40	2回 3:00	2回 2:30	6回 7:55	6回 8:10		42回 50:25	
	水難救助訓練	水難救助を想定し、救助資器材を活用しての要救助者救助訓練等						6回 7:50		3回 4:05					9回 11:55	
	救急訓練	観察・処置、救急資器材取扱い・習熟			1回 1:00	2回 4:10				1回 0:50					4回 6:00	
	消火訓練	消火バケツ、ペリータンク取扱い、脱着等			3回 3:50	1回 1:20				1回 1:10					5回 6:20	
	資器材取扱操作 訓練	機体、救助資器材の習熟訓練														
	各地区調査	飛行場外離着陸場及び地理水利の調査							1回 3:00	1回 4:00		7回 35:00	8回 42:00	7回 36:00	24回 120:00	
合 計			14回 15:05	11回 23:30	12回 19:35	19回 24:25	9回 9:20	15回 18:55	5回 7:40	6回 8:55	18回 46:35	22回 58:25	21回 54:20	3回 3:25	155回 290:10	
防 災 合 同 訓 練 等	県・市町村 防災訓練	秋田県、各市町村 防災訓練														
	広域防災訓練	緊急消防援助隊、8道県等 防災訓練														
	各合同訓練	各消防本部、消防学校、各病院等 合同訓練					5回 2:05		4回 2:00	5回 1:40		2回 4:00			16回 9:45	
合 計							5回 2:05		4回 2:00	5回 1:40		2回 4:00		16回 9:45		
そ の 他	安全 教育	安全会議(CRM関係)				1回 1:00	1回 1:00	1回 1:00		1回 1:00	1回 1:00	1回 1:00	1回 1:00		7回 7:00	
		緊急運航、自隊訓練後実施	13回 3:15	9回 2:15	16回 4:00	13回 4:00	16回 4:45	23回 6:40	11回 3:30	15回 3:45	2回 0:30				118回 32:40	
	研 修	他隊研修等	2回 7:00												2回 7:00	
自隊訓練、防災・合同訓練等、その他 合計			29回 25:20	20回 25:45	28回 23:35	33回 29:25	31回 17:10	39回 26:35	20回 13:10	27回 15:20	21回 48:05	25回 63:25	22回 55:20	3回 3:25	298回 346:35	

(3)月別実機訓練・地上訓練実績

訓練種別等		訓練内容等	1月 回数 時間	2月 回数 時間	3月 回数 時間	4月 回数 時間	5月 回数 時間	6月 回数 時間	7月 回数 時間	8月 回数 時間	9月 回数 時間	10月 回数 時間	11月 回数 時間	12月 回数 時間	回数合計 時間合計
自 隊 訓 練	基本 救助訓練	1. ホイスト操作、リペリング装置による降下吊り上げ吊り下げ要領 2. 各種救助用資器材を活用しての基本的な救助、機内収容要領	9回 10:00	16回 27:55	14回 19:30	17回 20:40	7回 7:30	5回 4:25		2回 2:45	9回 9:05	8回 8:30	8回 10:10	3回 3:25	98回 123:55
	救助 訓練	高層建物 救助訓練													
	山岳 救助訓練	山岳救助(不整地)を想定し、救助資器材を活用しての要救助者救助訓練	15回 15:50	4回 5:05	1回 2:35	4回 3:50	10回 10:05	11回 11:40	4回 3:45	4回 5:10	2回 2:30	6回 7:55	6回 8:10		67回 76:35
	水難 救助訓練	水難救助を想定し、救助資器材を活用しての要救助者救助訓練							7回 8:40	5回 6:10	4回 4:55	1回 0:50			17回 20:35
	救急 訓練	機内での救急応急処置及びストレッチャー収容訓練			1回 1:00	2回 4:10			1回 0:50						4回 6:00
	消火 訓練	1. 消火バケツを活用した空中消火訓練 2. ペリータンクを活用した空中消火訓練			9回 11:20	4回 4:30			1回 1:10	1回 0:50					15回 17:50
	資器材 取扱 操作訓練	1. 機外拡声器、照明装置の取扱い、操作訓練 2. カーゴフックを活用した訓練(モッコによる輸送等)													
	慣熟 飛行訓練	飛行場外離着陸場の離着陸訓練、地理水利の調査		1回 1:20		2回 2:30	1回 1:15	1回 3:00	3回 5:50		7回 35:00	8回 42:00	7回 36:00		30回 126:55
	遠距離 航法訓練	1. 広域航空消防防災応援活動における飛行確認訓練 2. 夜間航法訓練(他空港における離着陸の訓練も含む)				1回 1:20									1回 1:20
	合 計			24回 25:50	21回 34:20	25回 34:25	30回 37:00	18回 18:50	24回 27:45	14回 17:45	11回 13:40	19回 47:25	22回 58:25	21回 54:20	3回 3:25
防 災 合 同 訓 練 等	県・市町村 防災訓練	秋田県、各市町村 防災訓練		1回 1:15											1回 1:15
	広域防災訓練	緊急消防援助隊、8道県等 防災訓練							1回 1:55						1回 1:55
	各合同訓練	各消防本部、消防学校、各病院等 合同訓練					10回 10:00		8回 7:00	10回 7:50		2回 4:00			30回 28:50
合 計				1回 1:15			10回 10:00		9回 8:55	10回 7:50		2回 4:00			32回 32:00
そ の 他	安全 教育	安全会議				1回 1:00	1回 1:00	1回 1:00		1回 1:00	1回 1:00	1回 1:00	1回 1:00		7回 7:00
		緊急運航、自隊訓練後実施	13回 3:15	9回 2:15	16回 4:00	13回 4:00	16回 4:45	23回 6:40	11回 3:30	15回 3:45	2回 0:30				118回 32:40
	研 修	他隊研修等	2回 7:00												2回 7:00
自隊訓練、防災・合同訓練等、その他 合計			39回 36:05	31回 37:50	41回 38:25	44回 42:00	45回 34:35	48回 35:25	34回 30:10	37回 26:15	22回 48:55	25回 63:25	22回 55:20	3回 3:25	391回 451:50

飛行場外離着陸場一覧

令和2年12月31日現在

地区名	管轄消防本部名	市町村	No.	名称	所在地	座標（北緯）		座標（東経）		面積（㎡）	土地の状況 長さ・幅	冬期間	連絡窓口	連絡先				
						度	分	秒	度					分	秒	時間帯	電話番号	FAX番号
東北地区	鹿角広域行政組合 消防本部	鹿角市	1	熊取開拓地	十和田大湯字熊取平地内	40°	22'	19"	140°	55'	52"	5,000	100×50	×	前田英治	昼間	0186-37-4152	
			2	黒森山自然公園	十和田大湯字上内野地内	40°	18'	18"	140°	49'	46"	5,200	80×65	×	鹿角市	夜間		
			3	かつの厚生病院ヘリポート	花輪字向畑18	40°	13'	9"	140°	47'	3"	400	20×20	○	かつの厚生病院総務課	昼間	0186-23-2111	0186-23-3653
			4	花輪スキー場	花輪字百合沢地内	40°	11'	12"	140°	49'	18"	7,700	110×70	×	アルバス受付	夜間	0186-23-2111	0186-23-3653
			5	秋田八幡平スキー場	八幡平字熊沢園有林地内	39°	58'	40"	140°	48'	3"	4,900	70×70	×	山麓管理サービス	昼間	0186-23-8000	0186-23-8585
		6	町営野球場	小坂町小坂字砂森地内	40°	19'	35"	140°	44'	32"	6,400	80×80	×	小坂町教育委員会 小坂町交流センター	夜間	0186-31-2237	0186-31-2741	
	大館市消防本部	大館市	7	長根山運動公園駐車場	字東台地内	40°	16'	28"	140°	35'	02"	10,800	250×150	×	大館市文教振興事業団	昼間	0186-29-2342	0186-29-2342
			8	大館運動公園(田町球場)	字土飛山下地内	40°	16'	28"	140°	33'	25"	11,800	118×100	×	大館市教育委員会 スポーツ振興課	夜間	0186-29-2069	0186-29-4436
			9	東北電力ヘリポート	下川原字上野台地内	40°	14'	21"	140°	31'	25"	2,500	50×50	×	東北電力大館技術センター	昼間	0186-43-7136	
			10	達子森公園多目的広場	比内町達子字前田野地内	40°	13'	18"	140°	33'	42"	5,000	100×50	×	大館市立比内体育館	夜間	0186-43-7148	
			11	米代川市民広場	外川原字前田23-1	40°	16'	5"	140°	26'	43"	11,200	30×70	×	大館市 都市計画課	昼間	0186-55-0074	
			12	大館市立総合病院 屋上ヘリポート	豊町地内	40°	16'	25"	140°	33'	17"	480	21×17	×	大館市立総合病院 総務	夜間	0186-55-0194	
			13	大館樹海ドーム駐車場	上代野字稲荷台地内	40°	17'	34"	140°	35'	22"	9,800	140×70	○	大館市教育委員会 スポーツ振興課	昼間	0186-43-7082	
	北秋田市消防本部	北秋田市	14	鷹巣陸上競技場	坊沢字下上野79	40°	13'	58"	140°	21'	24"		130×90	×	北秋田市 教育委員会	夜間	0186-42-5370	
			15	米内沢丹平河原	米内沢字柳田地内	40°	07'	21"	140°	22'	38"		90×50	×	秋田県北秋田地域振興局 建設部 用地課	昼間	0186-62-3800	0186-62-3801
			16	阿仁運動場	阿仁水無字畑町東裏76	39°	59'	35"	140°	24'	14"		70×70	×	北秋田市 教育委員会	夜間	0186-62-3114	0186-62-9540
			17	合川中学校グラウンド	李岱字家向1	40°	09'	25"	140°	18'	52"		130×50	×	北秋田市 教育委員会	昼間	0186-62-6617	0186-63-2678
			18	北秋田市民病院ヘリポート	下杉字上清水沢16-29	40°	10'	06"	140°	21'	16"		20×20	○	北秋田市民病院	夜間	0186-62-6617	0186-63-2678
			19	森吉山野鳥獣センター西側駐車場	森吉字森吉山麓高原地内	39°	59'	21"	140°	36'	50"		18×35	×	秋田県生活環境部 自然保護課	昼間	0186-62-7001	0186-78-9500
	能代山本 広域市町村圏組合 消防本部	上小阿仁村	20	上小阿仁中学校グラウンド	小沢田字上の岱97	40°	03'	35"	140°	17'	40"		100×60	×	上小阿仁村 教育委員会	夜間	0018-860-1612	
			21	落合球技場・落合第2球場 (旧落合三面球場)	落合字古恵土1	40°	13'	31"	140°	00'	55"		150×250	×	NPO法人能代市体育協会 (能代市総合体育館)	昼間	0186-60-9000	0186-73223
		能代市	22	能代消防署西消防出張所 北側駐車場	能代町字下浜	40°	12'	59"	140°	00'	53"		30×30	△	秋田県 能代港湾事務所	夜間	0185-54-3607	0185-52-0359
			23	東能代河川緑地	字中島1-5	40°	11'	49"	140°	03'	35"		450×50	×	能代市都市整備課	昼間	0185-54-8246	0185-52-7732
			24	能代河川国道事務所 東能代防災ヘリポート	鱒淵字一本柳97-1	40°	11'	14"	141°	04'	28"		40×40	○	能代河川国道事務所 道路管理係	夜間	積雪10cm以下	0185-89-1779
			25	赤沼公園多目的広場	浅内字赤沼236	40°	10'	04"	140°	00'	57"		130×50	×	能代市都市整備課	昼間	0185-89-2198	0185-89-1779
			26	米代川河川運動公園	二ツ井町字上場字柳生 河川敷内	40°	12'	58"	140°	14'	51"		60×40	×	能代市二ツ井建設課	夜間	0185-89-2111	0185-89-1779
			27	二ツ井野球場	二ツ井町字稗川原113	40°	11'	53"	140°	13'	29"		120×90	×	NPO法人能代市体育協会 (二ツ井総合体育館)	昼間	0185-73-5300	0185-73-5224
			28	二ツ井町総合体育館駐車場	二ツ井町字上台60	40°	12'	10"	140°	14'	4"		100×40	△	NPO法人能代市体育協会 (二ツ井総合体育館)	夜間	0185-52-2111	
			29	二ツ井地区河川防災ステーション	小繋地内	40°	12'	57"	140°	15'	34"		20×20	×	能代河川国道事務所	昼間	0185-73-6111	0185-73-6800
			30	藤里小学校グラウンド	藤琴字島谷場218	40°	16'	17"	140°	15'	50"		100×80	×	藤里小学校	夜間	0185-70-1001	
	藤里町	31	藤里中学校グラウンド	藤琴字草刈野137	40°	16'	47"	140°	15'	16"		110×50	×	藤里中学校	昼間	0185-79-2026		
		32	藤里町営藤里スキー場駐車場	字板清水149-1	40°	19'	11"	140°	17'	27"		50×60	△	藤里町役場	夜間	0185-79-2111		
	八峰町	33	旧八森中学校グラウンド	八森字橋台112	40°	21'	27"	140°	01'	37"		130×50	×	八峰町教育委員会	昼間	0185-77-2816	0185-77-3230	
		34	コミュニティグラウンド	峰浜田中字鳥矢場	40°	16'	59"	140°	02'	47"		130×50	×	八峰町役場	夜間	0185-76-2111	0185-76-2113	

地区名	管轄消防本部名	市町村	No.	名称	所在地	座標(北緯)			座標(東経)			面積 (㎡)	土地の状況 長さ・幅	冬期間	連絡窓口	連絡先		
						度	分	秒	度	分	秒					時間帯	電話番号	FAX番号
東北地区	能代山本 広城市町村圏組合 消防本部	三種町	35	琴丘中央公園スカルパ多目的広場	鹿渡字般若台75-1	40°	02'	17"	140°	05'	40"		100×120	×	三種町役場	昼間	0185-85-2111	0185-85-2178
			36	八竜中学校グラウンド	鶴川字西本田10	40°	05'	44"	140°	00'	27"		200×150	×	三種町役場	昼間	0185-85-2111	0185-85-2178
			37	惣三郎沼公園多目的広場	森岳字東堤沢72-44	40°	05'	18"	140°	05'	07"		30×40	×	三種町役場	昼間	0185-85-2111	0185-85-2178
中央地区	男鹿地区 消防一部事務組合 消防本部	男鹿市	38	男鹿北中学校グラウンド	北浦北浦字山王林40	39°	58'	03"	139°	46'	34"		120×80	×	男鹿市学校教育課	昼間	0185-24-9100	
			39	男鹿南中学校グラウンド	船川港南平沢字大畑台30	39°	52'	37"	139°	50'	18"		110×90	×	男鹿市学校教育課	昼間	0185-24-9100	
			40	男鹿マリンパーク緑地	船川港船川字海岸通り1-20	39°	53'	01"	139°	51'	15"		400×300	×	船川港湾事務所	昼間	0185-24-9143	
		41	若美中央運動公園球場	角間崎字上台4-1	39°	58'	03"	139°	54'	24"		120×80	×	男鹿市文化スポーツ課	昼間	0185-24-9102		
		42	大湯中学校グラウンド	中央5-2	40°	01'	32"	139°	57'	32"		150×100	×	大湯村教育委員会	昼間	0185-45-2111		
		43	八郎湯小学校グラウンド	大道111	39°	57'	08"	140°	04'	22"		130×60	×	八郎湯町民福祉課	昼間	018-875-5806		
	湖東地区 行政一部事務組合 消防本部	八郎湯町	44	八郎湯展示館(うたせ館)	川口531-1	39°	56'	50"	140°	03'	20"		80×50	×	八郎湯町総務課	昼間	018-875-5802	
			45	浜井川集会場	浜井川字家の東425	39°	54'	35"	140°	04'	43"		80×80	×	井川町町民課	昼間	018-874-4416	
		湯上市	46	元木山グラウンド	昭和久保字元木山根	39°	51'	37"	140°	04'	13"		100×50			昼間		
			47	飯田川南公園	飯田川下虻川字井戸沢41	39°	52'	56"	140°	04'	23"		100×50			昼間	018-877-7808	
			48	五城目小学校	羽黒前26	39°	57'	07"	140°	07'	28"		82×135	×	五城目町役場	昼間	018-852-5100	
	五城目町消防本部	五城目町	49	五城目一中学校	高崎広ヶ野200	39°	56'	43"	140°	08'	02"		130×50	×	五城目町役場	昼間	018-852-5100	
			50	旧大川小学校	大川下樋口開合13-1	39°	56'	12"	140°	05'	03"		130×50	×	五城目町役場	昼間	018-852-5100	
			51	五城目高校	大川西野字田屋下	39°	56'	26"	140°	06'	25"		130×50	×	秋田県	昼間	018-860-4563	
			52	五城目消防本部	富津内下山内字奈良崎90-1	39°	56'	54"	140°	8'	03"		60×60	○	五城目消防本部	昼間	018-852-2028	
	秋田市消防本部	秋田市	53	秋田赤十字病院ヘリポート	上北手孫田苗代沢222-1	39°	41'	18"	140°	08'	59"		20×20	○	秋田赤十字病院	昼間	018-829-5000	
			54	旧秋田空港	新屋町割山281	39°	42'	18"	140°	03'	47"		800×40	×	秋田県	昼間	018-860-1285	
			55	秋田大学病院屋上ヘリポート	本道一丁目1-1	39°	43'	48"	140°	09'	09"		21×21	×	秋田大学病院	昼間	018-834-1111	
			56	さきがけ八橋野球場	八橋運動公園1-10	39°	43'	12"	140°	05'	49"		90×50	×	秋田市教育委員会 スポーツ振興課	昼間	018-863-2222	
			57	秋田厚生医療センターヘリポート	飯島字西袋1-1-1	39°	45'	57"	140°	05'	33"		20×20	○	秋田厚生医療センター	昼間	018-880-3000	
			58	秋田大学野球場	手形学園町地内	39°	43'	48"	140°	07'	59"		110×90	×	秋田大学	昼間	018-889-2228	
59			太平山スキー場オーバス駐車場	仁別字蛇馬目沢地内	39°	47'	15"	140°	13'	02"		110×50	○	秋田市建設部公園課	昼間	018-863-2222		
60			県立大学秋田キャンパス 陸上競技場、野球場	下新城中野字街道端西241-438	39°	47'	55"	140°	02'	51"		100×60	×	秋田県立大学	昼間	018-872-1500		
61			岩見三内中グラウンド	三内字外川原39	39°	42'	26"	140°	17'	08"		100×100	×	秋田市河辺市民センター	昼間	018-882-5221		
62			河辺小グラウンド	和田字岡村164	39°	39'	29"	140°	13'	59"		147×120	×	秋田市教育委員会	昼間	018-888-5803		
63			戸島小グラウンド	戸島字本町123	39°	38'	30"	140°	11'	52"		115×100	×	秋田市教育委員会	昼間	018-888-5803		
64			秋田県健康増進交流センター 緑地広場	三内字丸毎1-1	39°	44'	20"	140°	19'	03"		90×30	×	河辺地域振興(株)	昼間	018-884-2111		
65			旧大正寺小グラウンド	新波字赤沢32-8	39°	31'	35"	140°	14'	06"		200×150	×	秋田市教育委員会	昼間	018-888-5803		
66			雄和中グラウンド	石田字蟹沢40	39°	35'	34"	140°	10'	18"		200×150	×	秋田市教育委員会	昼間	018-888-5803		
由利本荘市消防本部	由利本荘市	67	船岡台ヘリポート	船岡字家口台130	39°	20'	47"	140°	02'	01"		30×70	×	由利農業共済組合	昼間	0184-24-3301		
		68	鶴舞球場	切道地内	39°	22'	59"	140°	02'	45"		100×100	×	由利本荘市教育委員会 事務局スポーツ課	昼間	0184-32-1334		
		69	由利本荘市 ボートプラザ・アクアパル河川敷	北裏地54-1	39°	23'	37"	140°	02'	24"		100×50	×	ボートプラザアクアパル	昼間	0184-22-5611		
		70	由利組合総合病院ヘリポート	川口字家後38	39°	24'	20"	140°	03'	45"		30×30	○	由利組合総合病院	昼間	0184-27-1200		

地区名	管轄消防本部名	市町村	No.	名称	所在地	座標(北緯)			座標(東経)			面積 (㎡)	土地の状況 長さ・幅	冬期間	連絡窓口	連絡先					
						度	分	秒	度	分	秒					時間帯	電話番号	FAX番号			
中央地区	由利本荘市消防本部	由利本荘市	71	秋田県消防学校グラウンド	岩城内通川字築館1-1	39°	32'	57"	140°	04'	44"		80×80	○	秋田県消防学校	昼間	184-73-2850				
			72	東由利中学校グラウンド	東由利老方字台山86	39°	17'	51"	140°	16'	47"		90×100	×	由利本荘市立東由利中学校	夜間					
			73	西目高等学校サッカーグラウンド	西目町沼田字新道下2-142	39°	21'	07"	139°	00'	49"		130×130	×	秋田県立西目高等学校	昼間	0184-33-2203				
			74	矢島ふれあい公園	矢島町七日町字羽板174	39°	13'	59"	140°	08'	16"		80×80	×	由利本荘市矢島総合支所 振興課	夜間	0184-55-4951				
			75	矢島高等学校野球場	矢島町立石字長泥7	39°	13'	57"	140°	08'	49"		120×80	×	由利本荘市矢島総合支所 振興課	昼間	0184-55-4959	0184-55-3031 矢島高等学校			
			76	由利緑地公園野球場	黒沢字山本68	39°	19'	08"	140°	05'	41"		120×120	×	由利本荘市由利総合支所 振興課	夜間	0184-53-2112				
			77	鳥海トレーニングセンター	鳥海町伏見字折切38-3	39°	11'	07"	140°	11'	13"		100×90	×	由利本荘市鳥海総合支所 振興課	昼間	0184-57-2201				
			78	箆子交流広場「つきやま」	鳥海町上箆子字石神15	39°	06'	02"	140°	17'	03"		45×40	×	由利本荘市鳥海総合支所 振興課	夜間	0184-57-2201				
			79	由利本荘市消防本部 屋上ヘリポート	美倉町27-2	39°	23'	04"	140°	02'	55"		22×22	×	由利本荘市消防本部	昼間	0184-22-0011				
	にかほ市消防本部	にかほ市	80	にかほ市象潟野球場	象潟町字屋敷田42	39°	12'	19"	139°	54'	34"	11,660	120×90	×	にかほ市消防本部 通信指令課	夜間	0184-38-2834	0184-38-4070			
			81	象潟グラウンド	象潟町字沖ノ田8-1	39°	12'	20"	139°	54'	23"	21,795	170×100	×	にかほ市消防本部 通信指令課	昼間	0184-38-2834	0184-38-4070			
			82	仁賀保高校グラウンド	象潟町字下浜山	39°	13'	57"	139°	54'	46"	28,000	100×100	×	秋田県立仁賀保高等学校	夜間	0184-43-4791				
			83	A S C野球場	黒川字湯砥33-1	39°	15'	57"	139°	55'	56"	14,300	135×135	×	にかほ市消防本部 (管理者:TDK㈱)	昼間	0184-38-2834	0184-38-4070			
			84	にかほ市消防本部庁舎前広場	金浦字館ヶ森152	39°	14'	41"	139°	55'	32"	540	20×25	○	にかほ市消防本部 通信指令課	夜間	0184-38-2834	0184-38-4070			
			85	にかほ市仁賀保野球場	平沢字馬飼森	39°	17'	14"	139°	57'	48"	13,800	180×150	×	にかほ市消防本部 通信指令課	昼間	0184-38-2834	0184-38-4070			
			86	象潟中学校跡地	象潟町字浜の田5	39°	12'	14"	139°	54'	23"		90×70	×	にかほ市消防本部 通信指令課	夜間	0184-38-2834	0184-38-4070			
			87	鳥屋森運動広場	象潟町関字鳥谷森26-6	39°	11'	36"	139°	54'	53"		110×110	×	にかほ市消防本部 通信指令課	昼間	0184-38-2834	0184-38-4070			
			88	旧上郷小学校グラウンド	象潟町小滝字舞台64	39°	11'	26"	139°	56'	46"		100×51	×	にかほ市消防本部 通信指令課	夜間	0184-38-2834	0184-38-4070			
			89	旧上浜小学校グラウンド	象潟町大砂川字釜道1-1	39°	09'	32"	139°	53'	54"		130×65	×	にかほ市消防本部 通信指令課	昼間	0184-38-2834	0184-38-4070			
			90	鴻頭公園	金浦字南金浦	39°	15'	16"	139°	54'	49"		76×70(芝) 74×42(as)	×	にかほ市消防本部 通信指令課	夜間	0184-38-2834	0184-38-4070			
			91	潮風公園	平沢字中町101	39°	17'	38"	139°	57'	48"		80×72	×	にかほ市消防本部 通信指令課	昼間	0184-38-2834	0184-38-4070			
			92	仁賀保高原芝生広場	馬場字冬師山9-80	39°	13'	59"	140°	00'	16"		61×95	×	にかほ市消防本部 通信指令課	夜間	0184-38-2834	0184-38-4070			
			93	釜ヶ台水芭蕉公園	馬場字冬師山8-1	39°	13'	46"	140°	01'	52"		85×54	×	にかほ市消防本部 通信指令課	昼間	0184-38-2834	0184-38-4070			
			県南地区	大曲仙北 広域市町村圏組合 消防本部	大仙市	94	大曲中学校グラウンド	内小友字中沢176-1	39°	26'	19"	140°	26'	20"		100×80	×	大仙市総合防災課	昼間	0187-63-1111	
						95	雄物川河川緑地運動公園	小貫高畑地内	39°	27'	29"	140°	27'	56"		100×80	×	大仙市総合防災課	夜間	0187-63-1111	
						96	大曲防災ヘリポート	大曲字向七ツ小屋乙地内	39°	27'	03"	140°	27'	52"		19×16	×	大仙市総合防災課	昼間	0187-63-1111	
						97	西仙北高校グラウンド	刈和野字北ノ沢嶋山5-1	39°	33'	26"	140°	22'	23"		100×80	×	秋田県	夜間	0187-75-1002	
						98	西仙北緑地公園(野球場)	強首字上野台23-1	39°	32'	29"	140°	19'	28"		120×90	×	大仙市西仙北庁舎	昼間	0187-75-1111	
						99	八木山運動公園	大沢郷宿字八木山37-1	39°	30'	03"	140°	18'	34"		50×40	×	大仙市西仙北庁舎	夜間	0185-75-1111	
100	神岡町農村広場グラウンド	北権岡町字向郷野地内				39°	29'	43"	140°	23'	32"		90×50	×	大仙市神岡庁舎	昼間	0187-72-2111				
101	南外山村運動公園	南外字梨木田				39°	27'	50"	140°	22'	20"		110×90	×	大仙市南外体育館	夜間	0187-73-1005				
102	大仙市仙北健康広場	堀見内字元田茂木61番外				39°	27'	54"	140°	30'	18"		70×40	○	大仙市仙北庁舎	昼間	0187-63-3003				
103	大台スキー場駐車場	太田町川口字大台1-2				39°	31'	10"	140°	39'	09"		80×40	○	太田町生活リゾート㈱	夜間	0187-88-1795				
104	奥羽山荘駐車場	太田町太田字惣行大谷地10-5				39°	30'	22"	140°	39'	22"		60×30	×	株式会社わらび座	昼間	0187-44-3311				
105	東分番	三木原字野沢268-9				39°	29'	26"	140°	35'	34"		50×50	×	大曲仙北広域市町村圏組合消防本部	夜間	0187-63-0150				

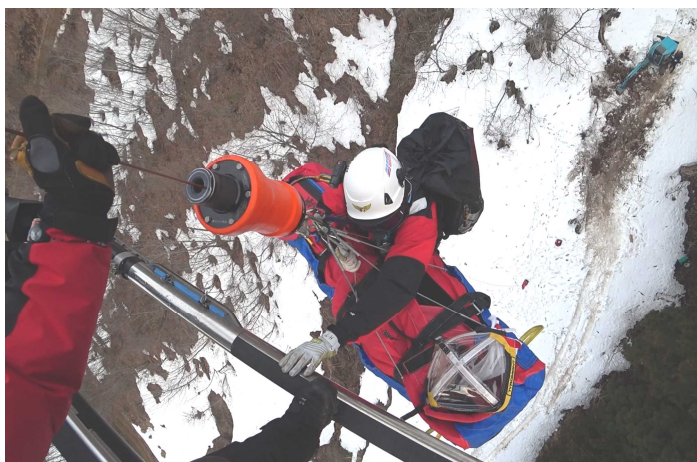
地区名	管轄消防本部名	市町村	No.	名称	所在地	座標（北緯）			座標（東経）			面積 (㎡)	土地の状況 長さ・幅	冬期間	連絡窓口	連絡先				
						度	分	秒	度	分	秒					時間帯	電話番号	FAX番号		
県南地区	大曲仙北 広域市町村圏組合 消防本部	大仙市	106	協和大盛資料館駐車場	協和荒川字川前9-1	39°	37'	56"	140°	23'	58"		30×30	×	大仙市協和総合支所	昼間	018-892-2111			
			107	協和スキー場	協和船岡字上庄内230	39°	40'	34"	140°	24'	03"		60×30	○	大仙市協和総合支所	昼間	018-892-2111			
			108	メインロード荒川	協和荒川字藏沢12-3	39°	38'	25"	140°	25'	22"		30×30	×	大仙市協和総合支所	昼間	018-892-2111			
			109	中仙中学校グラウンド	長野字新山5-1	39°	32'	36"	140°	31'	56"		120×50	×	大仙市中仙支所	昼間	0187-56-2111			
			110	大曲厚生医療センター ヘリポート	大曲字通町8-65	39°	27'	54"	140°	28'	35"		21×21	○	大曲厚生医療センター	昼間	0187-63-2111			
		仙北市	111	落合河川公園	角館町字西地内	39°	35'	04"	140°	33'	13"		100×80	×	仙北市総務部総合防災課	昼間	0187-43-1115	0187-43-1300		
			112	生保内中学校グラウンド	田沢湖生保内字武蔵野105-1	39°	42'	10"	140°	43'	42"		100×60	×	仙北市総務部総合防災課	昼間	0187-43-1115	0187-43-1300		
			113	田沢湖スキー場かもしか駐車場	田沢湖生保内字駒ヶ岳地内	39°	46'	03"	140°	45'	58"		180×40	△	田沢湖高原リゾート(株)	昼間	0187-46-2011	駐車場下段 使用時確認要		
			114	玉川発電事務所グラウンド	田沢湖田沢字蟹沢口	39°	46'	24"	140°	39'	58"		60×60	×	秋田県玉川発電事務所	昼間	0187-42-2301			
			115	田沢湖高原駐車場	田沢湖生保内字駒ヶ岳	39°	46'	37"	140°	45'	44"		60×40	○	仙北市総務部総合防災課	昼間	0187-43-1115	0187-43-1300		
			116	たつこ茶屋前駐車場	田沢湖湯字中山40	39°	41'	55"	140°	39'	47"		80×30	×	仙北市環境防災課	昼間	0187-43-3308			
			117	玉川ダム下流公園	田沢湖玉川字下水無	39°	49'	35"	140°	38'	38"		40×40	△	国土交通省東北地方整備局 玉川ダム管理所	昼間	0187-49-2170	冬期は確認要		
			118	市立松木内小学校グラウンド	西木町松木内字高屋敷110	39°	44'	27"	140°	35'	27"		100×100	×	仙北市総務部総合防災課	昼間	0187-43-1115	除雪されている場合あり		
			119	大地田農村公園	西木町上松木内字大地田3-1	39°	48'	52"	140°	35'	00"		100×80	×	仙北市総務部総合防災課	昼間	0187-43-1115	0187-43-1300		
		美郷町	120	美里町仙南カントリーパーク (野球場)	金沢字北沢54	39°	22'	50"	140°	35'	34"		100×100	×	美郷町役場	昼間	0187-84-1111			
			121	千畑大台野広場(野球場)	千屋字大台野1-4	39°	27'	22"	140°	37'	07"		100×100	×	美郷町役場	昼間	0187-84-1111			
			122	美郷町民の森	六郷東根字湯尻園有林	39°	23'	20"	140°	37'	12"		50×20	×	美郷町役場	昼間	0187-84-1111			
		横手市消防本部	横手市	123	平鹿総合病院ヘリポート	前郷字八ツ口3番1	39°	18'	43"	140°	32'	55"		26×27	○	平鹿総合病院	昼間	0182-32-5121		
				124	横手記念公園多目的運動公園	南町13	39°	18'	20"	140°	34'	08"		100×60	×	横手市教育総務部スポーツ振興課ス ポーツ振興担当	昼間	0182-32-5128		
	125			秋田ふるさと村第2駐車場	赤坂字富ヶ沢	39°	17'	39"	140°	32'	52"		50×50	×	横秋田ふるさと村	昼間	0182-33-2105			
	126			秋田ふるさと村第4駐車場	赤坂字富ヶ沢	39°	17'	29"	140°	32'	41"		100×40	×	横秋田ふるさと村	昼間	0182-33-8800			
	127			蛇ノ崎橋下流河川敷	蛇ノ崎町地内	39°	19'	2"	140°	33'	43"		50×30	×	横手市横手地域局 産業建設課建設担当	昼間	0182-32-2111			
	128			増田町河川グラウンド	増田町増田字上川原132-1	39°	11'	29"	140°	33'	14"		100×80	×	横手市増田地域局 地域振興課消防担当	昼間	0182-45-5510			
	129			西成瀬地域センターグラウンド	増田町萩袋字真当722	39°	12'	04"	140°	34'	49"		40×25	×	横手市増田地域局 地域振興課消防担当	昼間	090-8923-9970			
	130			大森町多目的広場	大森町字持向 38番1号 外	39°	21'	25"	140°	26'	07"		100×70	×	横手市大森生涯学習センター (大森体育館)	昼間	0182-26-4167			
	131			十文字陸上競技場	十文字町十五野新田字坊主沢20番1 外	39°	14'	15"	140°	31'	07"		100×60	×	横手市十文字生涯学習 センター	昼間	0182-26-2111			
	132			山内小学校	山内土淵字菅生37-1	39°	17'	4"	140°	37'	18"		100×100	×	横手市山内小学校	昼間	0182-42-2067			
	133			浅舞陸上競技場	平鹿町浅舞字道川南 19番1 外	39°	15'	34"	140°	30'	14"		100×70	×	横手市平鹿生涯学習 センター	昼間	0182-53-2932			
	134			浅舞スポーツセンター駐車場	平鹿町浅舞字野ヶ助 80番2	39°	15'	35"	140°	29'	24"		80×20	×	横手市平鹿生涯学習 センター	昼間	0182-24-1340			
	135			雄物川河川敷	雄物川町深井地内	39°	17'	16"	140°	24'	37"		50×50	×	横手市雄物川地域局 産業建設課 建設担当	昼間	0182-24-1340			
	136			赤坂総合公園	赤坂字大沼沢48	39°	17'	55"	140°	32'	38"		100×50	×	横手市教育総務部 スポーツ振興課	昼間	0182-22-2187			
	137			横手北中学校・北小学校	静町鶴田37	39°	19'	39"	140°	32'	45"		200×100	×	横手市教育指導部 教育指導課	昼間	0182-35-2173			
	湯沢雄勝 広域市町村圏組合 消防本部			湯沢市	138	松ノ木河川グラウンド	山田字下新山沖	39°	08'	52"	140°	28'	50"		120×100	×	湯沢市役所 教育委員会	昼間	0183-42-2111	0183-42-4111
					139	雄勝中央病院ヘリポート	山田字勇が岡25	39°	08'	38"	140°	27'	17"		15×15	○	雄勝中央病院	昼間	0183-73-2111	0183-73-2117
					140	市立体育館駐車場	沖鶴	39°	10'	29"	140°	28'	47"		60×30	×	湯沢市役所 教育委員会	昼間	0183-73-5000	0183-73-3749

地区名	管轄消防本部名	市町村	No.	名称	所在地	座標(北緯)			座標(東経)			面積 (㎡)	土地の状況 長さ・幅	冬期間	連絡窓口	連絡先		
						度	分	秒	度	分	秒					時間帯	電話番号	FAX番号
県南地区	湯沢雄勝 広域市町村圏組合 消防本部	湯沢市	141	多目的広場 (ヘルシーパーク)	沖鶴地内	39°	10'	31"	140°	28'	36"		15×15	×	湯沢市役所 教育委員会	昼間	0183-42-2111	0183-42-4111
			142	南中学校グラウンド	南台6	39°	08'	35"	140°	29'	20"		100×100	×	湯沢市役所 教育委員会	昼間	0183-42-2111	0183-42-4111
			143	上新田採草地	高松字上新田	39°	00'	59"	140°	36'	31"		50×40	×	農業組合法人 皆瀬牧場	昼間	0183-46-2330	
			144	湯沢市農村広場	高松字会ノ山5-2	39°	03'	42"	140°	32'	02"		120×100	×	湯沢市役所 教育委員会	昼間	0183-42-2111	0183-42-4111
			145	高松地区センター (旧高松小学校)	高松字上地6-2	39°	03'	54"	140°	31'	45"		60×30	×	湯沢市役所 教育委員会	昼間	0183-42-2111	0183-42-4111
			146	稲川陸上競技場	三梨字間明田57	39°	08'	39"	140°	34'	24"		100×70	×	湯沢市役所 教育委員会	昼間	0183-42-2111	0183-42-4111
			147	役内川河川公園	横郷字六郎川原	39°	03'	24"	140°	26'	48"		100×50	×	湯沢市役所建設部建設課	昼間	0183-73-2111	0183-73-2117
			148	旧中山小学校	秋ノ宮字中山222	38°	58'	53"	140°	29'	10"		60×30	×	湯沢市役所総務企画部財政課	昼間	0183-73-2111	0183-73-2117
			149	湯沢市営皆瀬野球場	皆瀬字上小保内3	39°	12'	01"	140°	37'	46"		120×100	×	湯沢市役所 教育委員会	昼間	0183-42-2111	0183-42-4111
			150	旧小安小学校	皆瀬字坂ノ上6	39°	01'	16"	140°	39'	12"		60×30	×	湯沢市皆瀬総合支所	昼間	0183-46-2111	0183-46-2838
		151	羽後高校陸上競技場、野球場	字大戸1	39°	11'	32"	140°	23'	49"		陸上競技場100×70 野球場120×100	×	羽後高等学校	昼間	0183-62-2331	0183-78-7122	
		152	羽後中学校野球場	羽後町字雄勝野1	39°	12'	05"	140°	23'	55"		60×30	×	羽後町役場 教育委員会	昼間	0183-62-2111	0183-62-2120	
		153	軽井沢山村広場	軽井沢字下杉沢山5-3	39°	13'	20"	140°	17'	09"		60×40	×	羽後町役場 農林課	昼間	0183-62-2111	0183-62-2120	
		154	田代福祉センター (旧上到米小学校グラウンド)	上到米字高橋39-6	39°	13'	57"	140°	18'	06"		60×30	×	羽後町役場 福祉保健課	昼間	0183-62-2111	0183-62-2120	
		155	総合グラウンド	田子内字上林	39°	10'	39"	140°	39'	30"		100×60	×	東成瀬村役場	昼間	0182-47-3401	0183-47-3360	
		156	まるごと自然館グラウンド (元榑川小学校グラウンド)	榑川字堤31-2	39°	08'	53"	140°	42'	59"		30×30	×	東成瀬村役場	昼間	0182-47-3401	0183-47-3360	
		157	ジュネス栗駒スキー場駐車場	榑川字柳沢52-12	39°	09'	41"	140°	43'	48"		60×40	×	秋田栗駒リゾート株式会社ホテル プラン	昼間	0182-47-3104	0182-47-3107	

(注) 飛行場外離着陸場：航空法第79条但し書の規定に基づく飛行場外離着陸場及び同法第81条の2の規定に基づく緊急離着陸場をいう。

活動状況

***活動状況(写真)**
緊急運航



・山岳救助

災害場所：由利本荘市

木の伐採作業中に倒木に両足を挟まれ救助要請。

レスキューバックにて吊り上げ救助し、由利組合総合病院へ引き継いだ。



・山岳救助

災害場所：北秋田市

森吉山山頂付近で滑落し救助要請。

ホットシートにて吊り上げ救助し、北秋田市民病院へ引き継いだ。



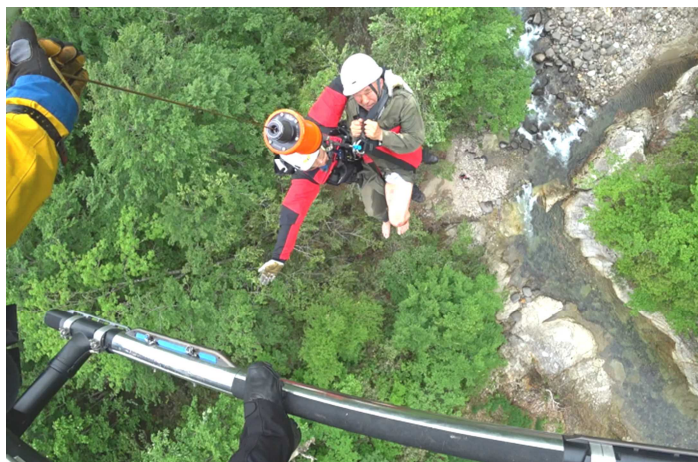
・山岳救助

災害場所：東成瀬村

山菜採り中に道に迷い救助要請。

ヘリハーネスにて吊り上げ救助し、須川高原温泉駐車場で消防隊へ引き継いだ。

緊急運航



・山岳救助

災害場所：仙北市

山菜採り中に沢で滑落し救助要請。
ホットシートにて吊り上げ救助し、大
曲厚生医療センターへ引き継いだ。



・山岳救助

災害場所：横手市

倒木により頭部を負傷し救助要請。
レスキューバックにて吊り上げ救助し、
平鹿総合病院へ引き継いだ。



・山岳救助

災害場所：湯沢市

山菜採り中に道に迷い救助要請。
ヘリハーネスにて吊り上げ救助し、松
ノ木河川グラウンドにて消防隊へ引き
継いだ。



・山岳救助

災害場所：八峰町

山菜採り中に滑落し救助要請。
ホットシートにて吊り上げ救助し、旧
八森中学校グラウンドで救急隊へ引き
継ぐ。



・水難救助

災害場所：秋田市

雄物川にて水上バイクの事故による救
助要請。
上空より要救助者を発見し、地上隊と
連携し救助に至った。



・林野火災

災害場所：大館市

大館市比内町独鈷地内にて林野火災発
生。
消火バケツにて3,750リットル
散水の火災防ぎ活動を行った。

各種合同訓練



・消防学校初任教育第 74 期教育訓練

場 所：秋田市中心公園

消防学校初任教育学生を対象に航空隊の活動内容や現場で使用する資器材について教育訓練を実施した。



・消防本部合同訓練

場 所：男鹿マリンパーク緑地

航空隊と男鹿地区消防本部が連携して、山岳事故を想定した消防隊員投入訓練及び救助訓練を実施した。



・北海道北東北 4 道県航空隊合同訓練

場 所：青森県弘前市

岩木少年スポーツセンター

近隣道県防災航空隊及び消防隊との連携体制の確立を図るため、青森県を主催とした合同救助訓練を実施した。

自隊訓練



・消火訓練（ベリータンク）

場 所：秋田市
旧空港跡地



・水難救助訓練

場 所：大仙市
玉川



・冬季山岳救助訓練

場 所：秋田市
太平山オーパス



AKITA AIR RESCUE



秋田県消防防災航空隊

〒010-1211

秋田県秋田市雄和椿川字山籠40番地1

TEL (018) 886-8103

FAX (018) 886-8105